

Legende

-  Poldergrenze
-  Asphalt
-  Betonformsteine
-  Plattenweg
-  Schotter
-  unbefestigt
-  nicht betroffen (26.00 NN)
-  betroffen (26.00 NN)
-  betroffen (26.50 NN)

Möglichkeiten zur Minderung des Hochwasserrisikos durch Nutzung von Flutpoldern an Havel und Oder

Karte 4.5a

Infrastruktur Polder Warnau

Ingenieurbüro
Ehmann/ Schütze GbR,
Kartografie
Mesuch
Informationssysteme

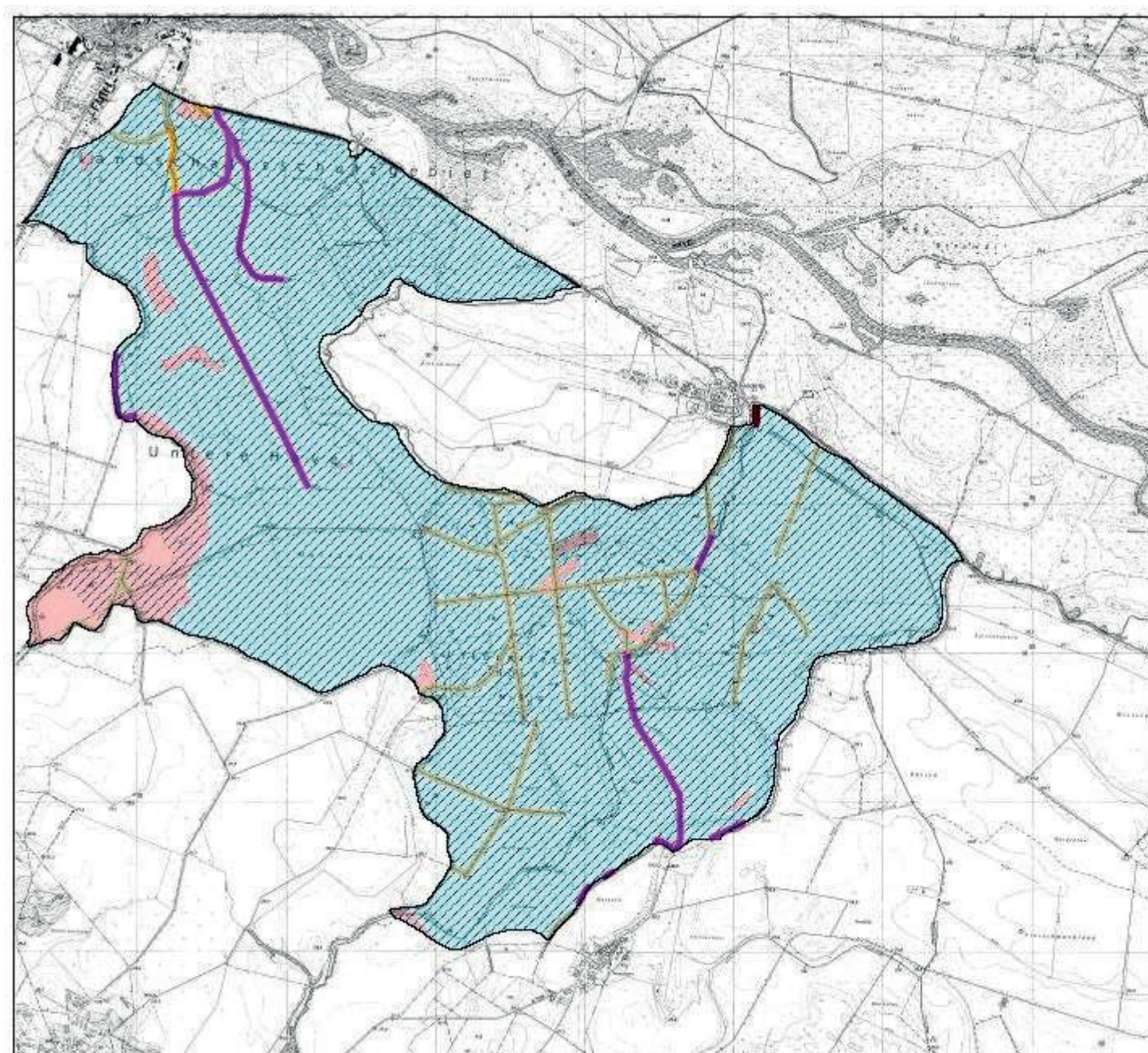


Universität
Potsdam
Institut für
Geobotanik

Stand 01/2004
Maßstab 1:15,000



Biotypenkartierung des Landes Brandenburg, eigene Erhebung
Topografische Karten 1:10,00 (Sachsen-Anhalt), Vervielfältigungsgenehmigung erteilt unter GEN-Nr. LVermD/P/08696
Topografische Karten 1:10,000 (Brandenburg), Nutzung mit Genehmigung des LGB Brandenburg GB-G 1/99



Legende

-  Flurgrenze
-  Asphalt
-  Betonformsteine
-  Plattenweg
-  Schotter
-  unbefestigt
-  nicht betroffen (26.00 NN)
-  betroffen (26.00 NN)
-  betroffen (26.50 NN)

Möglichkeiten zur Minderung des Hochwasserrisikos durch Nutzung von Flutpoldern an Havel und Oder

Karte 4.5b

**Infrastruktur
Polder Havelberg**

Ingenieurbüro
Eilmann/ Schütze GbR,
Kartografie
Mesuch
Informationssysteme

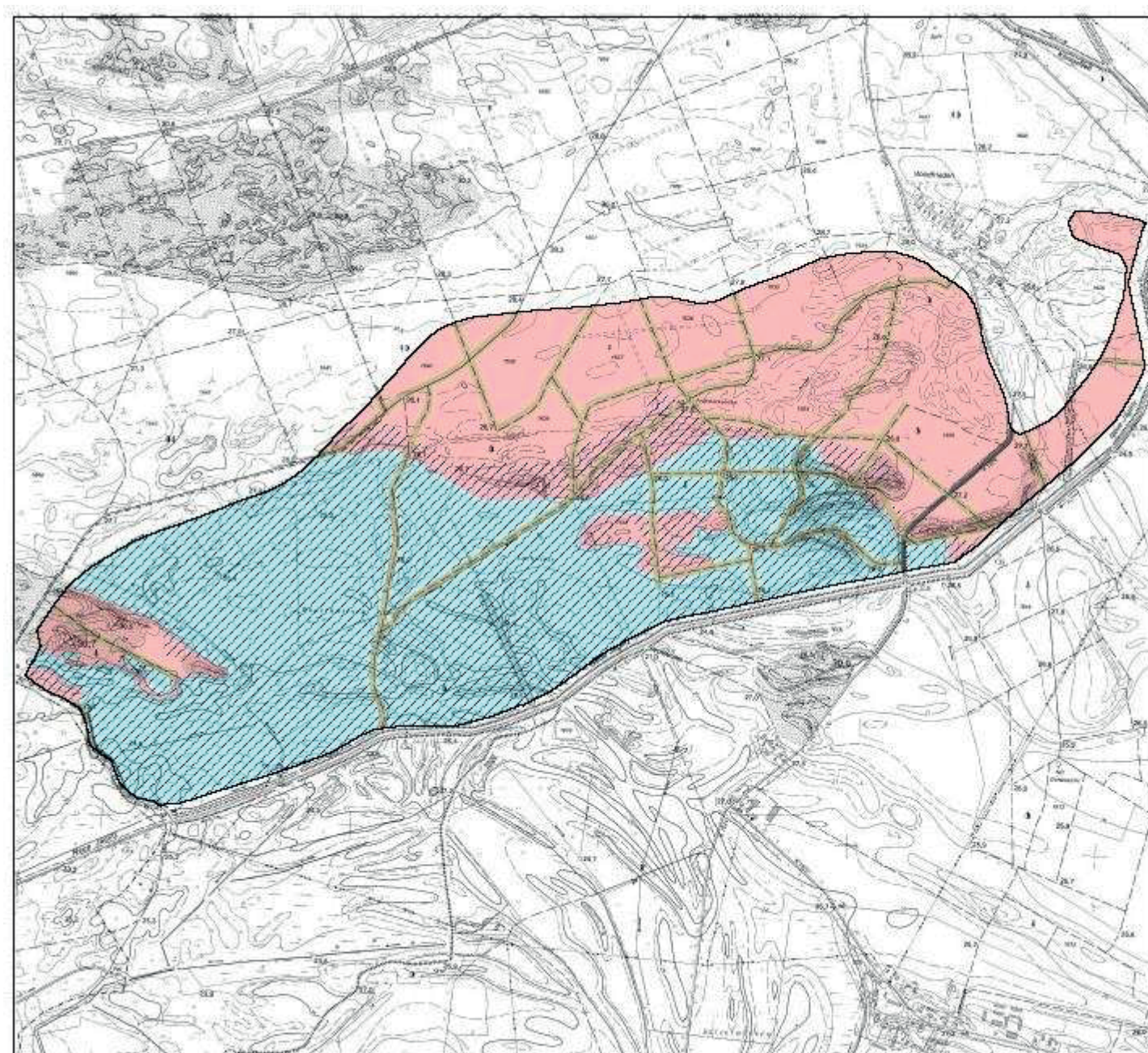


Universität
Potsdam
Institut für
Geoökologie

Stand 01/2004
Maßstab 1:25,000



Biotoptypenkartierung des Landes Brandenburg, eigene Erhebung
Topografische Karten 1:10.000 (Sachsen-Anhalt), Veröffentlichungsgenehmigung erteilt unter GEN-Nr. LVermD/PI086/95
Topografische Karten 1:10.000 (Brandenburg), Nutzung mit Genehmigung des LGB Brandenburg GB-G 1/99



Legende

-  Poldergrenze
-  Asphalt
-  Betonformsteine
-  Plattenweg
-  Schotter
-  unbefestigt
-  nicht betroffen (26.00 NN)
-  betroffen (26.00 NN)
-  betroffen (26.50 NN)

Möglichkeiten zur Minderung des Hochwasserrisikos durch Nutzung von Flutpoldern an Havel und Oder

Karte 4.5c

**Infrastruktur
Polder Kümmernitz**

Ingenieurbüro
Eilmann/ Schulte GbR,
Kartografie
Mesuch
Informationssysteme



Universität
Potsdam
Institut für
Geobotanik

Stand 01/2004
Maßstab 1:15,000



Biotoptypenkartierung des Landes Brandenburg, eigene Erhebung
Topografische Karten 1:10.000 (Sachsen-Anhalt), Vervielfältigungsgenehmigung erteilt unter GEN-Nr. LVermDVP/066/96
Topografische Karten 1:10.000 (Brandenburg), Nutzung mit Genehmigung des LGB Brandenburg GB-G 1/99

Legende

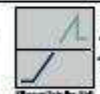
-  Poldergrenze
-  Asphalt
-  Betonformsteine
-  Plattenweg
-  Schotter
-  nicht betroffen (26.00 NN)
-  betroffen (26.00 NN)
-  betroffen (26.50 NN)

Möglichkeiten zur Minderung des Hochwasserrisikos durch Nutzung von Flutpoldern an Havel und Oder

Karte 4.5d

Infrastruktur Polder Vehlgast

Ingenieurbüro
Ehlmann/ Schulte GbR,
Kartografie
Mesuch
Informationssysteme



Universität
Potsdam
Institut für
Geobotanik

Stand 01/2004

Maßstab 1:20.000



Biotypenkartierung des Landes Brandenburg, eigene Erhebung
Topografische Karten 1:10.000 (Sachsen-Anhalt), Vervielfältigungs-
genehmigung erteilt unter GE-Nr. LVermD/P/086/95
Topografische Karten 1:10.000 (Brandenburg), Nutzung mit
Genehmigung des LGB Brandenburg GB-G 1/99

Legende

-  Poldergrenze
-  Asphalt
-  Betonformateine
-  Plattenweg
-  Schotter
-  unbefestigt
-  nicht betroffen (26.00 NN)
-  betroffen (26.00 NN)
-  betroffen (26.50 NN)

Möglichkeiten zur Minderung des Hochwasserrisikos durch Nutzung von Flutpoldern an Havel und Oder

Karte 4.5e

Infrastruktur Polder Twerf- Schafhorst

Ingenieurbüro
Eilmann/ Schulte GbR,
Kartografie
Masuch
Informationssysteme

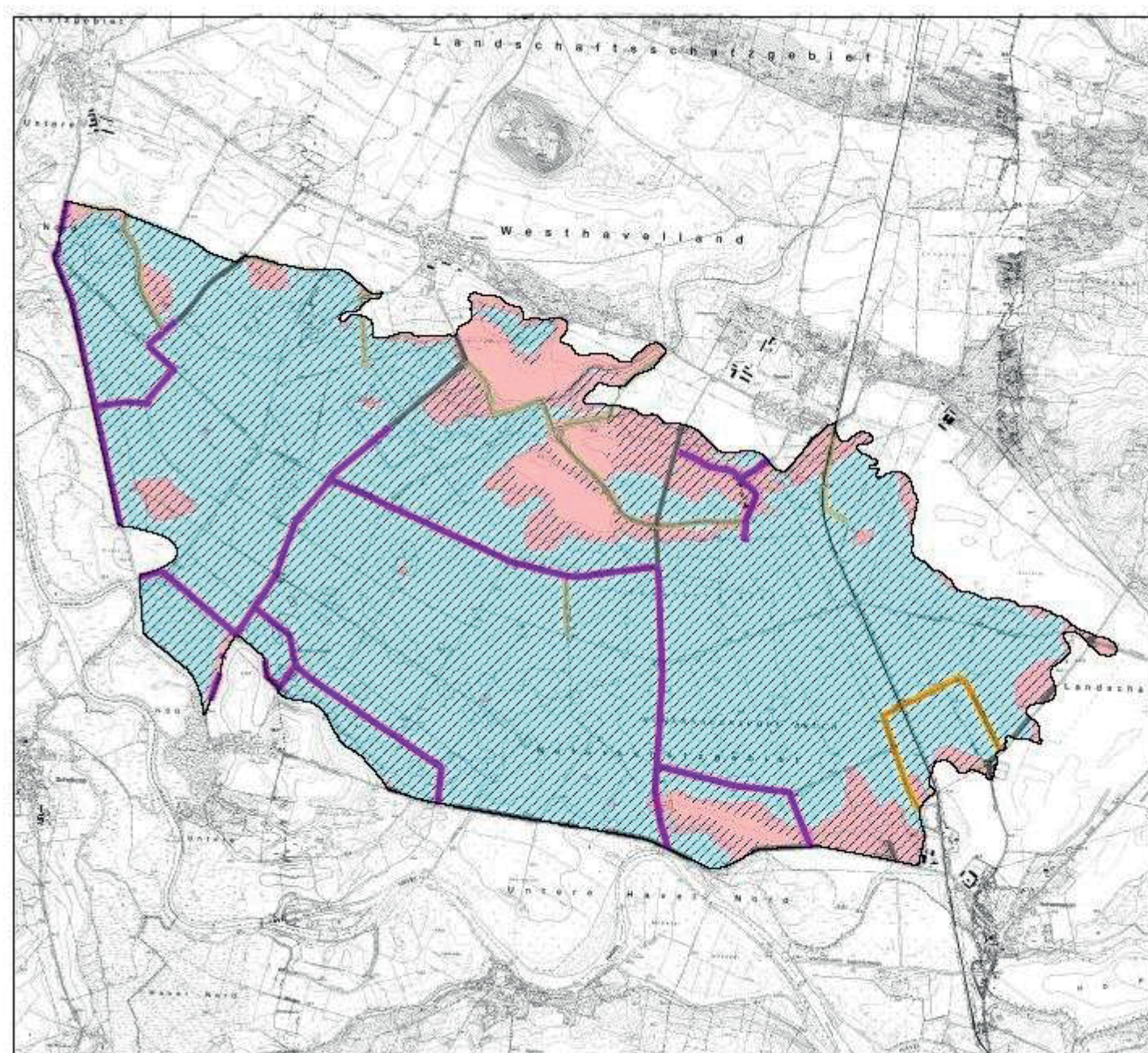


Stand 01/2004

Maßstab 1:30.000



Biotoptypenkartierung des Landes Brandenburg, eigene Erhebung
Topografische Karten 1:10.000 (Sachsen-Anhalt), Veröffentlichungs-
genehmigung erteilt unter GE-Nr. LVmD/P/086/96
Topografische Karten 1:10.000 (Brandenburg), Nutzung mit
Genehmigung des LGB Brandenburg GB-G 1/99



Legende

-  Poldergrenze
-  Asphalt
-  Betonformsteine
-  Plattenweg
-  Schotter
-  unbefestigt
-  nicht betroffen (26.00 NN)
-  betroffen (26.00 NN)
-  betroffen (26.50 NN)


Möglichkeiten zur Minderung des Hochwasserrisikos durch Nutzung von Flutpoldern an Havel und Oder

Karte 4.5f

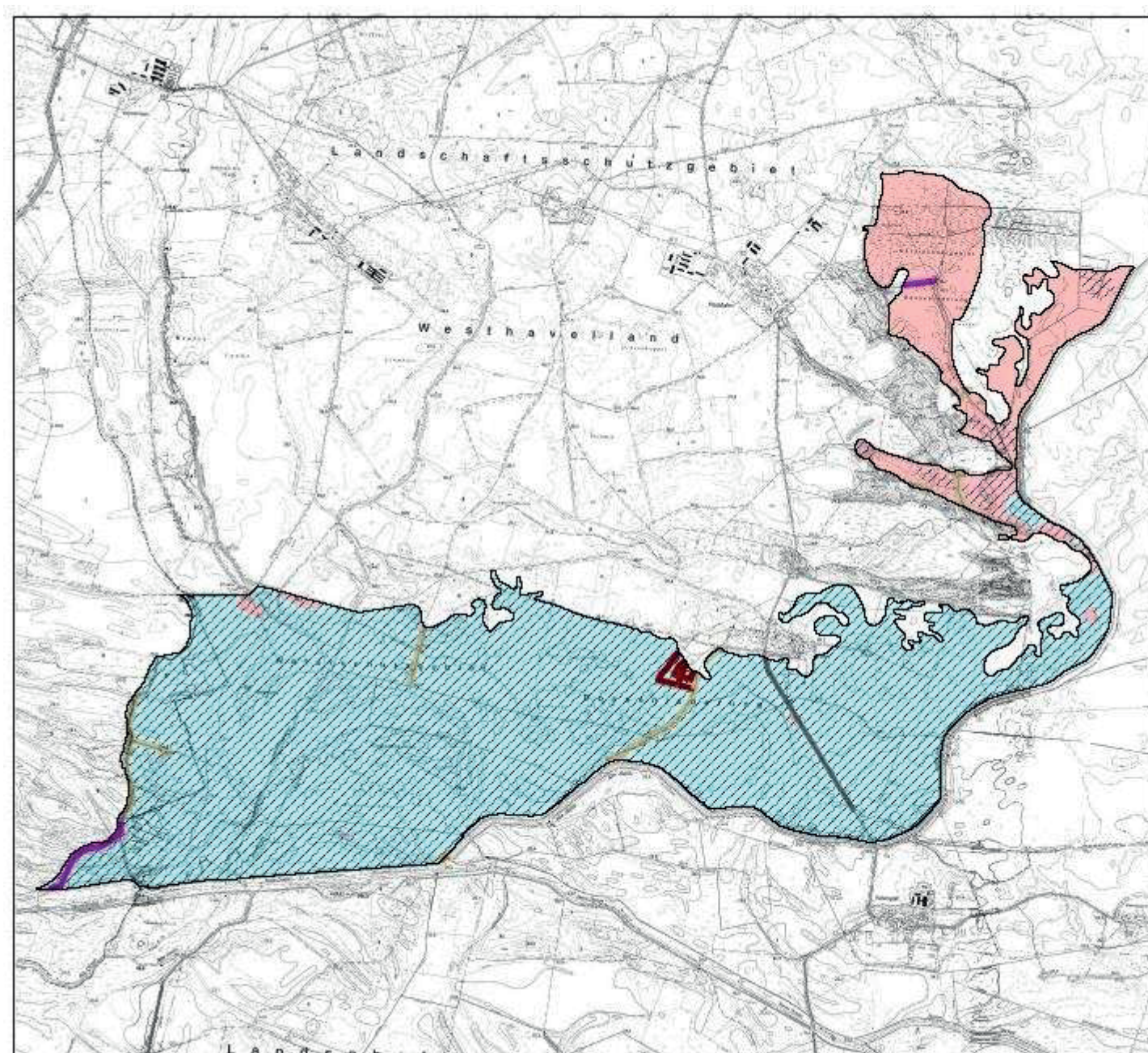
**Infrastruktur
Polder Groß Graben**

Ingenieurbüro
Eilmann/ Schütze GbR,
Kartografie
Masuch
Informationssysteme



Stand 01/2004
Maßstab 1:25,000 

Biotypenkartierung des Landes Brandenburg, eigene Erhebung
Topografische Karten 1:10,000 (Sachsen-Anhalt), Veröffentlichungsgenehmigung erteilt unter GEn-Nr. LVermD/P/086/96
Topografische Karten 1:10,000 (Brandenburg), Nutzung mit Genehmigung des LGB Brandenburg GB-G 1/99



Legende

-  Poldergrenze
-  Asphalt
-  Betonformsteine
-  Plattenweg
-  Schotter
-  unbefestigt

-  nicht betroffen (26.00 NN)
-  betroffen (26.00 NN)
-  betroffen (26.50 NN)

Möglichkeiten zur Minderung des Hochwasserrisikos durch Nutzung von Flutpoldern an Havel und Oder


Karte 4.5g

Infrastruktur Polder Flöthgraben

Ingenieurbüro
Eilmann/ Schütze GbR
Kartografie
Mesuch
Informationssysteme



Stand 01/2004
Maßstab 1:25,000

0  1000 m

Biotoptypenkartierung des Landes Brandenburg, eigene Erhebung
Topografische Karten 1:10.000 (Sachsen-Anhalt), Veröffentlichungsgenehmigung erteilt unter Gen.-Nr. LVerm/DVP/066/96
Topografische Karten 1:10.000 (Brandenburg), Nutzung mit Genehmigung des LGB Brandenburg GB-G 1/99

Legende

-  Poldergrenze
-  Asphalt
-  Betonformsteine
-  Plattenweg
-  Schotter
-  unbefestigt

-  nicht betroffen
-  betroffen

Möglichkeiten zur Minderung des Hochwasserrisikos durch Nutzung von Flutpoldern an Havel und Oder

Karte 4.5h

Infrastruktur Polder Neuzelle

Ingenieurbüro
Eilmann/ Schütze GbR,
Kartografie
Mesuch
Informationssysteme

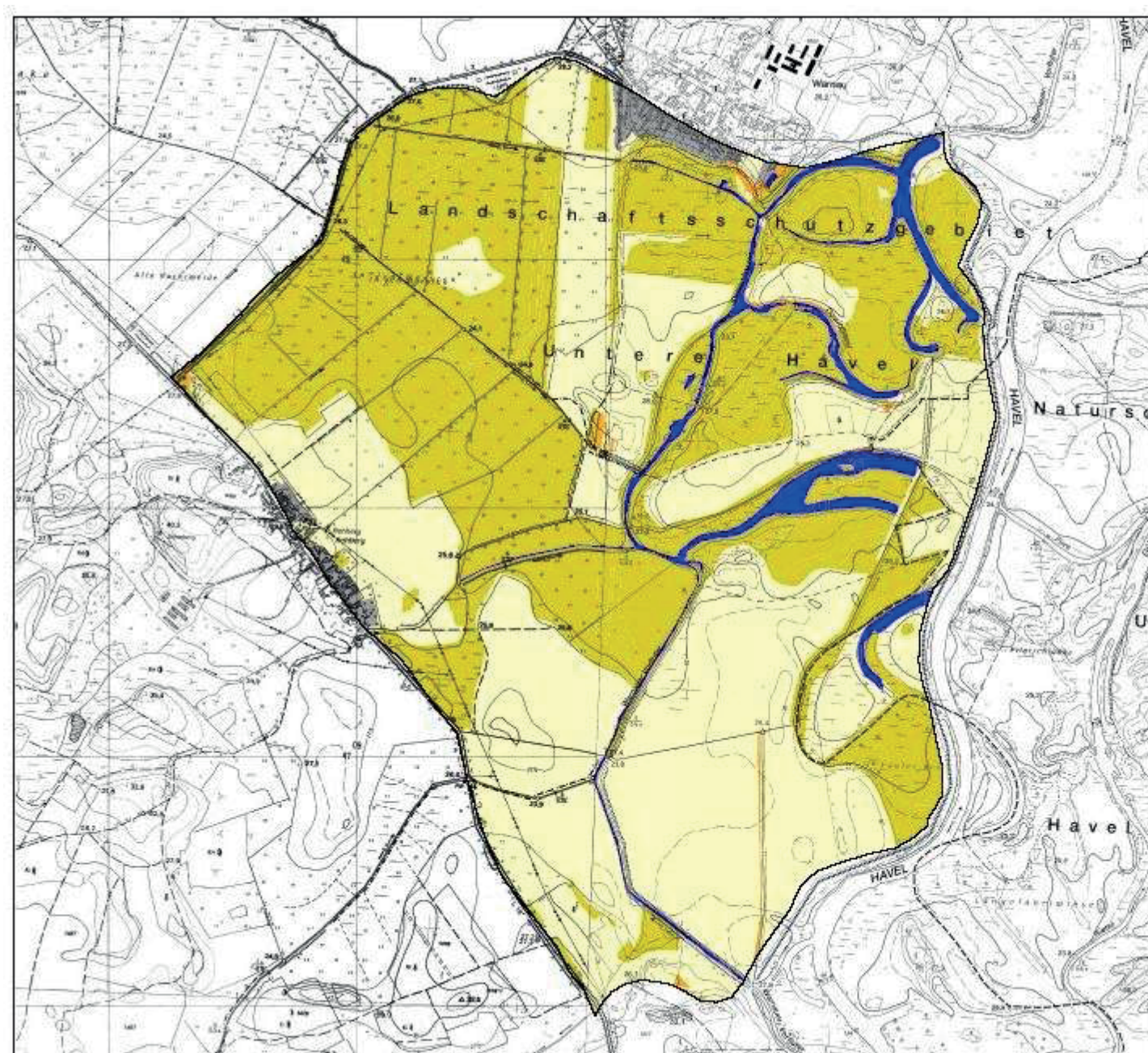


Stand 01/2004

Maßstab 1:35,000



Biotypenkartierung des Landes Brandenburg, eigene Erhebung
Topografische Karten 1:10,000 (Brandenburg), Veröffentlichungs-
genehmigung erteilt unter GEN-Nr. LVermD/Nutzung mit
Genehmigung des LGB Brandenburg GB-G 1/99



Legende

-  Poldergrenze
-  St. und Fließgewässer
-  geringes Risiko
-  mittleres Risiko
-  hohes Risiko
-  nicht bewertete Flächen

Möglichkeiten zur Minderung des Hochwasserrisikos durch Nutzung von Flutpoldern an Havel und Oder

Karte 4.6a
Potential ökologische
Risikobetrachtung 1
Polder Warnau


Ingenieurbüro
 Elmann/ Schulte GbR,
 Kartografie
 Masch
 Informationssysteme



Universität
 Potsdam
 Institut für
 Geoökologie



Stand 01/2004
 Maßstab 1:15,000



Biotypenkartierung des Landes Brandenburg, eigene Erhebung
 Topografische Karten 1:10,00 (Sachsen-Anhalt), Vervielfältigungsgenehmigung erteilt unter GEN-Nr. LVermD/P/086/96
 Topografische Karten 1:10,000 (Brandenburg), Nutzung mit Genehmigung des LGB Brandenburg GB-G 1/99

Legende

-  Poldergrenze
-  St. und Fließgewässer
-  geringes Risiko
-  mittleres Risiko
-  hohes Risiko
-  nicht bewertete Flächen

Möglichkeiten zur Minderung des Hochwasserrisikos durch Nutzung von Flutpoldern an Havel und Oder

Karte 4.6b Potentiale ökologische Risikobetrachtung 1 Polder Havelberg

Ingenieurbüro
Eilmann/Schulze GbR,
Kartografie
Masch
Informationssysteme



Stand 01/2004

0 1000 m

Maßstab 1:25,000

Biotopekartierung des Landes Brandenburg, eigene Erhebung
Topografische Karten 1:10.000 (Sachsen-Anhalt), Vorveröffentlichungsgenehmigung erteilt unter GEN-Nr. LVermD/P/086/95
Topografische Karten 1:10.000 (Brandenburg), Nutzung mit Genehmigung des LGB Brandenburg GB-G 1/99

Legende

-  Poldergrenze
-  St. und Fließgewässer
-  geringes Risiko
-  mittleres Risiko
-  hohes Risiko
-  nicht bewertete Flächen

Möglichkeiten zur Minderung des Hochwasserrisikos durch Nutzung von Flutpoldern an Havel und Oder

Karte 4.6c Potenzial ökologische Risikobetrachtung 1 Polder Kümmernitz

Ingenieurbüro
Eilmann/Schulze GbR,
Kartografie,
Masch
Informationssysteme



Stand 01/2004

Maßstab 1:15,000



Biotoptypenkartierung des Landes Brandenburg, eigene Erhebung
Topografische Karten 1:10.000 (Sachsen-Anhalt), Vervielfältigungsgenehmigung erteilt unter Gen.-Nr. LVerm/DVP/086/96
Topografische Karten 1:10.000 (Brandenburg), Nutzung mit Genehmigung des LGB Brandenburg GB-G 1/99

Legende

- St. und Fließgewässer
- geringes Risiko
- mittleres Risiko
- hohes Risiko
- nicht bewertete Flächen

Möglichkeiten zur Minderung des Hochwasserrisikos durch Nutzung von Flutpoldern an Havel und Oder

Karte 4.6d Potentiale ökologische Risikobetrachtung 1 Polder Vehlgest

Ingenieurbüro
Eilmann/Schulze GbR,
Kartografie
Masch
Informationssysteme



Stand 01/2004

Maßstab 1:20.000



Biotypenkartierung des Landes Brandenburg, eigene Erhebung
Topografische Karten 1:10.000 (Sachsen-Anhalt), Vervielfältigungsgenehmigung erteilt unter GEN.Nr. LVermDIP/086/95
Topografische Karten 1:10.000 (Brandenburg), Nutzung mit Genehmigung des LGB Brandenburg GB-G 1/99

Legende

-  Poldergrenze
-  St- und Fließgewässer
-  geringes Risiko
-  mittleres Risiko
-  hohes Risiko
-  nicht bewertete Flächen

Möglichkeiten zur Minderung des Hochwasserrisikos durch Nutzung von Flutpoldern an Havel und Oder

Karte 4.6e

Potential ökologische
Risikobetrachtung 1
Polder Twer-Schafhorst

Ingenieurbüro
Eilmann/Schulze GbR,
Kartografie,
Masch
Informationssysteme

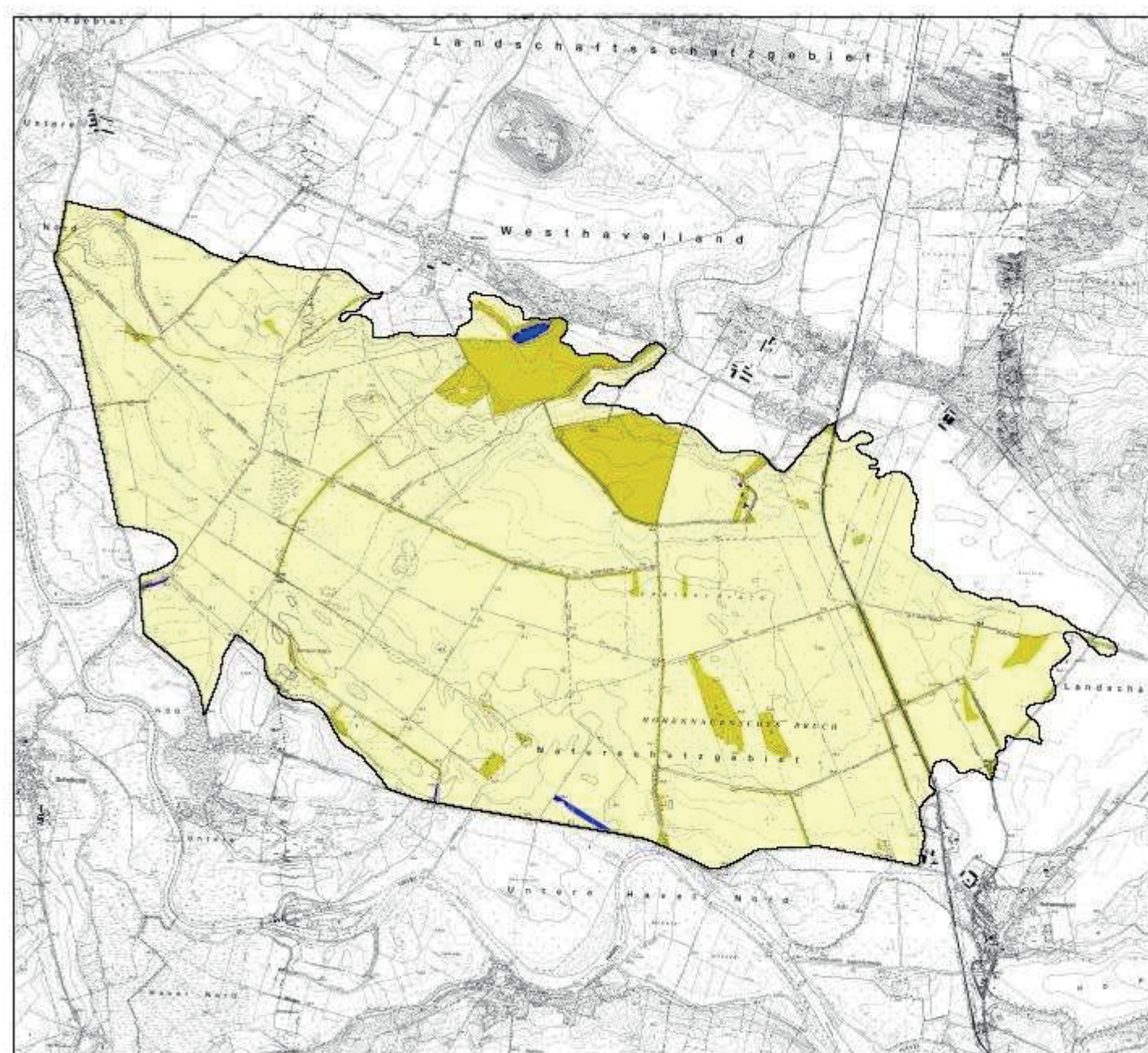


Stand 01/2004

Maßstab 1:30.000



Biotypenkartierung des Landes Brandenburg, eigene Erhebung
Topografische Karten 1:10.000 (Sachsen-Anhalt), Vertriebs-
genehmigung erteilt unter GE-Nr. LVmD/P/086/96
Topografische Karten 1:10.000 (Brandenburg), Nutzung mit
Genehmigung des LGB Brandenburg GB-G 1/99



Legende

-  Poldergrenze
-  Stil- und Fließgewässer
-  geringes Risiko
-  mittleres Risiko
-  hohes Risiko
-  nicht bewertete Flächen

Möglichkeiten zur Minderung des Hochwasserrisikos durch Nutzung von Flutpoldern an Havel und Oder

Karte 4.6f
Potential ökologische Risikobetrachtung 1
Polder Großer Graben

Ingenieurbüro
 Elmann/Schulze GbR,
 Kartografie
 Masch
 Informationssysteme



Universität
 Potsdam
 Institut für
 Geobiologie

Stand 01/2004
 Maßstab 1:30.000



Biotypenkartierung des Landes Brandenburg, eigene Erhebung
 Topografische Karten 1:10.000 (Sachsen-Anhalt), Veröffentlichungsgenehmigung erteilt unter GE-Nr. LVermD/P/086/96
 Topografische Karten 1:10.000 (Brandenburg), Nutzung mit Genehmigung des LGB Brandenburg GB-G 1/99

Legende

-  Poldergrenze
-  St. und Fließgewässer
-  geringes Risiko
-  mittleres Risiko
-  hohes Risiko
-  nicht bewertete Flächen

Möglichkeiten zur Minderung des Hochwasserrisikos durch Nutzung von Flutpoldern an Havel und Oder

Karte 4.6g Potentiale ökologische Risikobetrachtung 1 Polder Flöthgraben

Ingenieurbüro
Eilmann/Schulze GbR,
Kartografie
Masch
Informationssysteme



Universität
Potsdam
Institut für
Geobotanik

Stand 01/2004

Maßstab 1:25,000



Biotoptypenkartierung des Landes Brandenburg, eigene Erhebung
Topografische Karten 1:10.000 (Sachsen-Anhalt), Vervielfältigungsgenehmigung erteilt unter Gen.-Nr. LVerm/DVP/066/96
Topografische Karten 1:10.000 (Brandenburg), Nutzung mit Genehmigung des LGB Brandenburg GB-G 1/99

Legende

-  Poldergrenze
-  Still- und Fließgewässer
-  geringes Risiko
-  mittleres Risiko
-  hohes Risiko
-  nichtbewertete Flächen

Möglichkeiten zur Minderung des Hochwasserrisikos durch Nutzung von Flutpoldern an Havel und Oder

Karte 4.6h Potenzial ökologische Risikobetrachtung 1 Polder Neuzelle

Ingenieurbüro
Eilmann/ Schulte GbR,
Kartografie
Masch
Informationssysteme

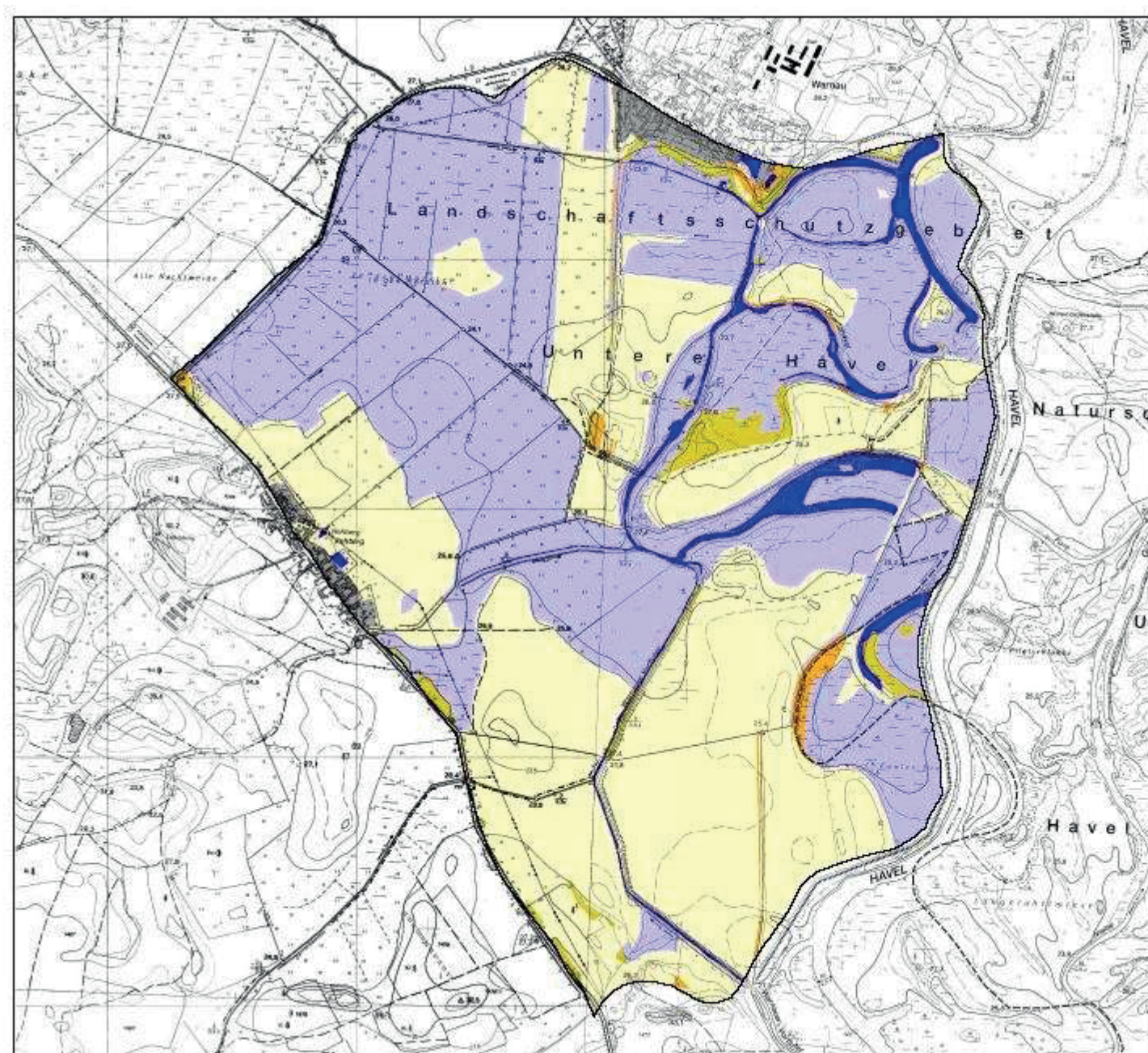


Stand 01/2004

Maßstab 1:35,000



Biotypenkartierung des Landes Brandenburg, eigene Erhebung
Topografische Karten 1:10.000 (Brandenburg), Verwirklichungs-
genehmigung erteilt unter GEN-Nr. LVermD/Nutzung mit
Genehmigung des LGB Brandenburg GB-G 1/99



Legende

-  Poldergrenze
-  Still- und Fließgewässer
-  geringes Risiko
-  mittleres Risiko
-  hohes Risiko
-  potentielle Auebiotope
-  nicht bewertete Flächen

Möglichkeiten zur Minderung des Hochwasserrisikos durch Nutzung von Flutpoldern an Havel und Oder

Karte 4.7a
Potentielle ökologische Risikobetrachtung 2
Polder Warnau


Ingenieurbüro
 Elmann/Schulze GbR,
 Kartografie
 Masch
 Informationssysteme



Universität
 Potsdam
 Institut für
 Geoökologie



Stand 01/2004
 Maßstab 1:15,000



Biotypenkartierung des Landes Brandenburg, eigene Erhebung
 Topografische Karten 1:10,00 (Sachsen-Anhalt), Vervielfältigungsgenehmigung erteilt unter GEN-Nr. LVermD/P/086/96
 Topografische Karten 1:10,000 (Brandenburg), Nutzung mit Genehmigung des LGB Brandenburg GB-G 1/99

Legende

-  Poldergrenze
-  Still- und Fließgewässer
-  geringes Risiko
-  mittleres Risiko
-  hohes Risiko
-  potentielle Auenbiotope
-  nicht bewertete Flächen

Möglichkeiten zur Minderung des Hochwasserrisikos durch Nutzung von Flutpoldern an Havel und Oder

Karte 4.7b Potentielle ökologische Risikobetrachtung 2 Polder Havelberg

Ingenieurbüro
Eilmann/Schulze GbR,
Kartografie
Masch
Informationssysteme



Universität
Potsdam
Institut für
Geobotanik

Stand 01/2004

Maßstab 1:25,000



Biotopekartierung des Landes Brandenburg, eigene Erhebung
Topografische Karten 1:10.000 (Sachsen-Anhalt), Vorarbeiten
Genehmigung erteilt unter GEN-Nr. LVermDP/086/95
Topografische Karten 1:10.000 (Brandenburg), Nutzung mit
Genehmigung des LGB Brandenburg GB-G 1/99

Legende

-  Poldergrenze
-  St. und Fließgewässer
-  geringes Risiko
-  mittleres Risiko
-  hohes Risiko
-  potentielle Auenbiotope
-  nicht bewertete Flächen

Möglichkeiten zur Minderung des Hochwasserrisikos durch Nutzung von Flutpoldern an Havel und Oder

Karte 4.7c Potentielle ökologische Risikobetrachtung 2 Polder Kümmernitz

Ingenieurbüro
Eilmann/Schulze GbR,
Kartografie
Masch
Informationssysteme



Stand 01/2004

Maßstab 1:15.000



Biotoptypenkartierung des Landes Brandenburg, eigene Erhebung
Topografische Karten 1:10.000 (Sachsen-Anhalt), Vervielfältigungsgenehmigung erteilt unter Gen.-Nr. LVermD/P/06696
Topografische Karten 1:10.000 (Brandenburg), Nutzung mit Genehmigung des LGB Brandenburg GB-G 1/99

Legende

- St. und Fließgewässer
- geringes Risiko
- mittleres Risiko
- hohes Risiko
- potenzielle Auenbiotope
- nicht bewertete Flächen

Möglichkeiten zur Minderung des Hochwasserrisikos durch Nutzung von Flutpoldern an Havel und Oder

Karte 4.7d Potenzielle ökologische Risikobetrachtung 2 Polder Vehlgest

Ingenieurbüro
Eilmann/Schulze GbR,
Kartografie
Masch
Informationssysteme



Stand 01/2004

0 1000 m

Maßstab 1:20.000

Biotypenkartierung des Landes Brandenburg, eigene Erhebung
Topografische Karten 1:10.000 (Sachsen-Anhalt), Vervielfältigungs-
genehmigung erteilt unter GEN.Nr. LVermDIP/086/95
Topografische Karten 1:10.000 (Brandenburg), Nutzung mit
Genehmigung des LGB Brandenburg GB-G 1/99

Legende

-  Poldergrenze
-  Still- und Fließgewässer
-  geringes Risiko
-  mittleres Risiko
-  hohes Risiko
-  potentielle Auenbiotope
-  nicht bewertete Flächen

Möglichkeiten zur Minderung des Hochwasserrisikos durch Nutzung von Flutpoldern an Havel und Oder

Karte 4.7e

Potentielle ökologische
Risikobetrachtung 2
Polder Twer- Schafhorst

Ingenieurbüro
Eilmann/ Schulze GbR,
Kartografie,
Masch
Informationssysteme



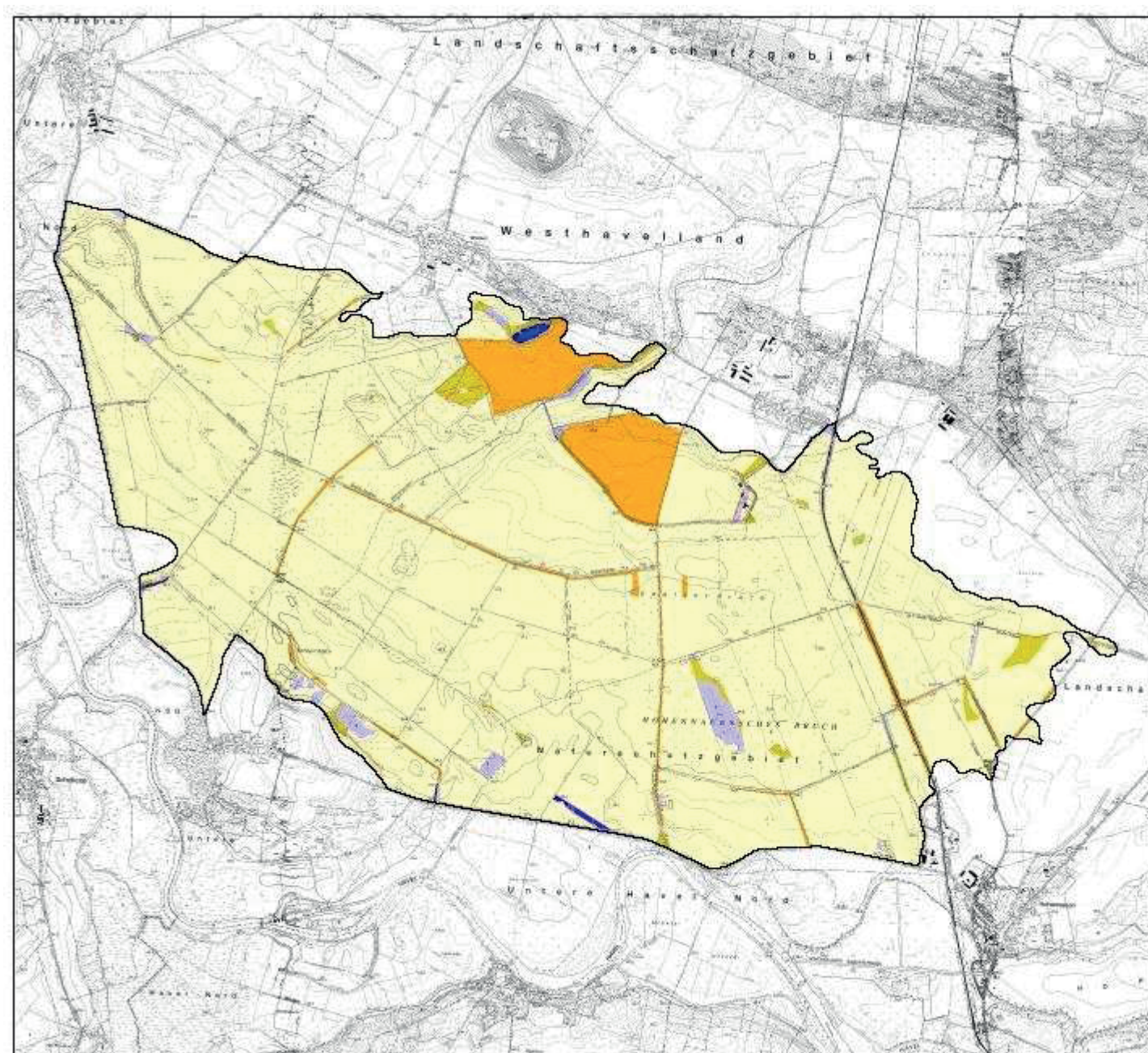
Universität
Potsdam
Institut für
Geoökologie

Stand 01/2004

Maßstab 1:30.000



Biotypenkartierung des Landes Brandenburg, eigene Erhebung
Topografische Karten 1:10.000 (Sachsen-Anhalt), Vervielfältigungs-
genehmigung erteilt unter GE-Nr. LVmD/P/086/96
Topografische Karten 1:10.000 (Brandenburg), Nutzung mit
Genehmigung des LGB Brandenburg GB-G 1/99



Legende

-  Poldergrenze
-  Stille- und Fließgewässer
-  geringes Risiko
-  mittleres Risiko
-  hohes Risiko
-  potentielle Auenbiotope
-  nicht bewertete Flächen


Möglichkeiten zur Minderung des Hochwasserrisikos durch Nutzung von Flutpoldern an Havel und Oder

Karte 4.7f
Potentielle ökologische Risikobetrachtung 2
Polder Großer Graben

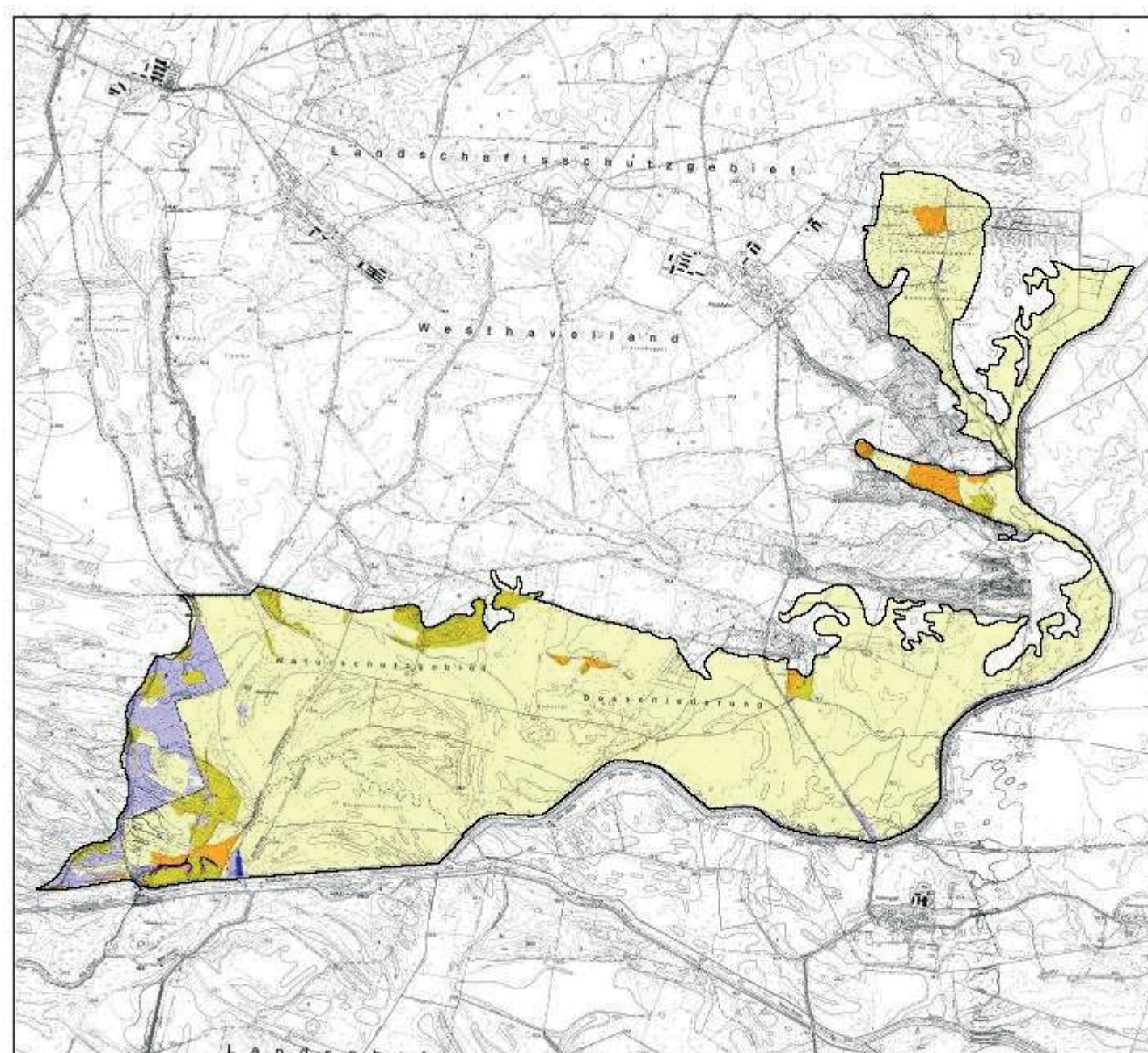
Ingenieurbüro
 Elmann/Schulze GbR,
 Kartografie
 Masch
 Informationssysteme



Universität
 Potsdam
 Institut für
 Geobiologie

Stand 01/2004  0 1000 m
 Maßstab 1:30.000

Biotypenkartierung des Landes Brandenburg, eigene Erhebung
 Topografische Karten 1:10.000 (Sachsen-Anhalt), Veröffentlichungsgenehmigung erteilt unter GE-Nr. LVermD/P/086/96
 Topografische Karten 1:10.000 (Brandenburg), Nutzung mit Genehmigung des LGB Brandenburg GB-G 1/99



Legende

- Poldergrenze
- St. und Fließgewässer
- geringes Risiko
- mittleres Risiko
- hohes Risiko
- potentielle Auenbiotope
- nicht bewertete Flächen

Möglichkeiten zur Minderung des Hochwasserrisikos durch Nutzung von Flutpoldern an Havel und Oder

Karte 4.7g
Potentielle ökologische Risikobetrachtung 2
Polder Flöthgraben

Ingenieurbüro
 Ellmann/Schulze GbR,
 Kartografie,
 Masch.
 Informationssysteme



Universität
 Potsdam
 Institut für
 Geoökologie

Stand 01/2004 0 1000 m
 Maßstab 1:25,000

Biotoptypenkartierung des Landes Brandenburg, eigene Erhebung
 Topografische Karten 1:10.000 (Sachsen-Anhalt), Veröffentlichungsgenehmigung erteilt unter Gen.-Nr. LVerm/DVP/066/96
 Topografische Karten 1:10.000 (Brandenburg), Nutzung mit Genehmigung des LGB Brandenburg GB-G 1/99

Legende

-  Poldergrenze
-  Still- und Fließgewässer
-  geringes Risiko
-  mittleres Risiko
-  hohes Risiko
-  potentielle Auebiotope
-  nicht bewertete Flächen

Möglichkeiten zur Minderung des Hochwasserrisikos durch Nutzen von Flutpoldern an Havel und Oder

Karte 4.7h Potentielle ökologische Risikobetrachtung 2 Polder Neuzelle

Ingenieurbüro
Eilmann/Schulze GbR,
Kartografie,
Masch.
Informationssysteme

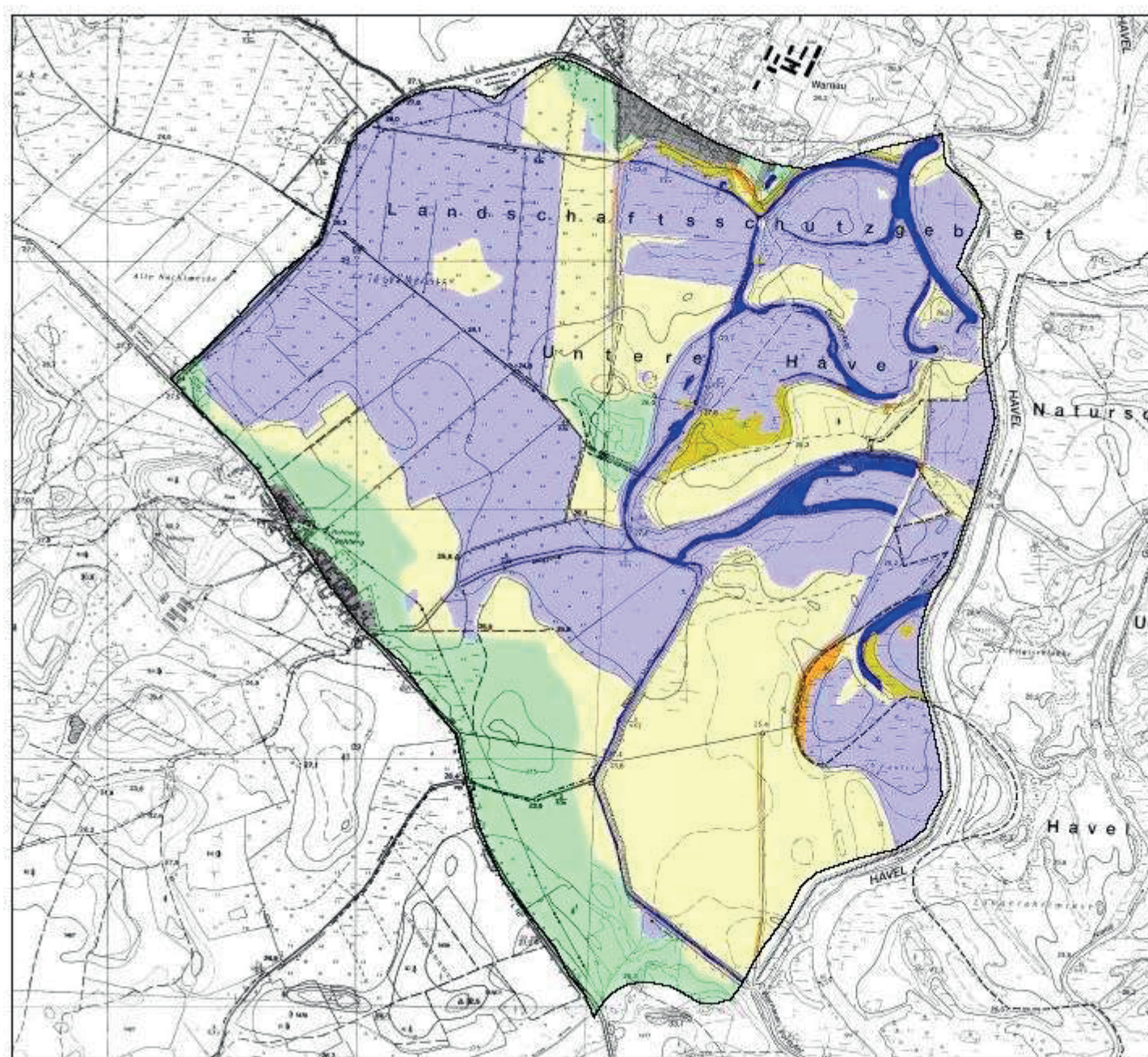


Stand 01/2004

Maßstab 1:35,000



Biotypenkartierung des Landes Brandenburg, eigene Erhebung
Topografische Karten 1:10.000 (Brandenburg), Veröffentlichungs-
genehmigung erteilt unter GEN-Nr. LVermD/Nutzung mit
Genehmigung des LGB Brandenburg GB-G 1/99






Legende

-  Poldergrenze
-  Still- und Fließgewässer
-  geringes Risiko
-  mittleres Risiko
-  hohes Risiko
-  potentielle Auenbiotope
-  nicht überflutete Flächen
-  nicht bewertete Flächen

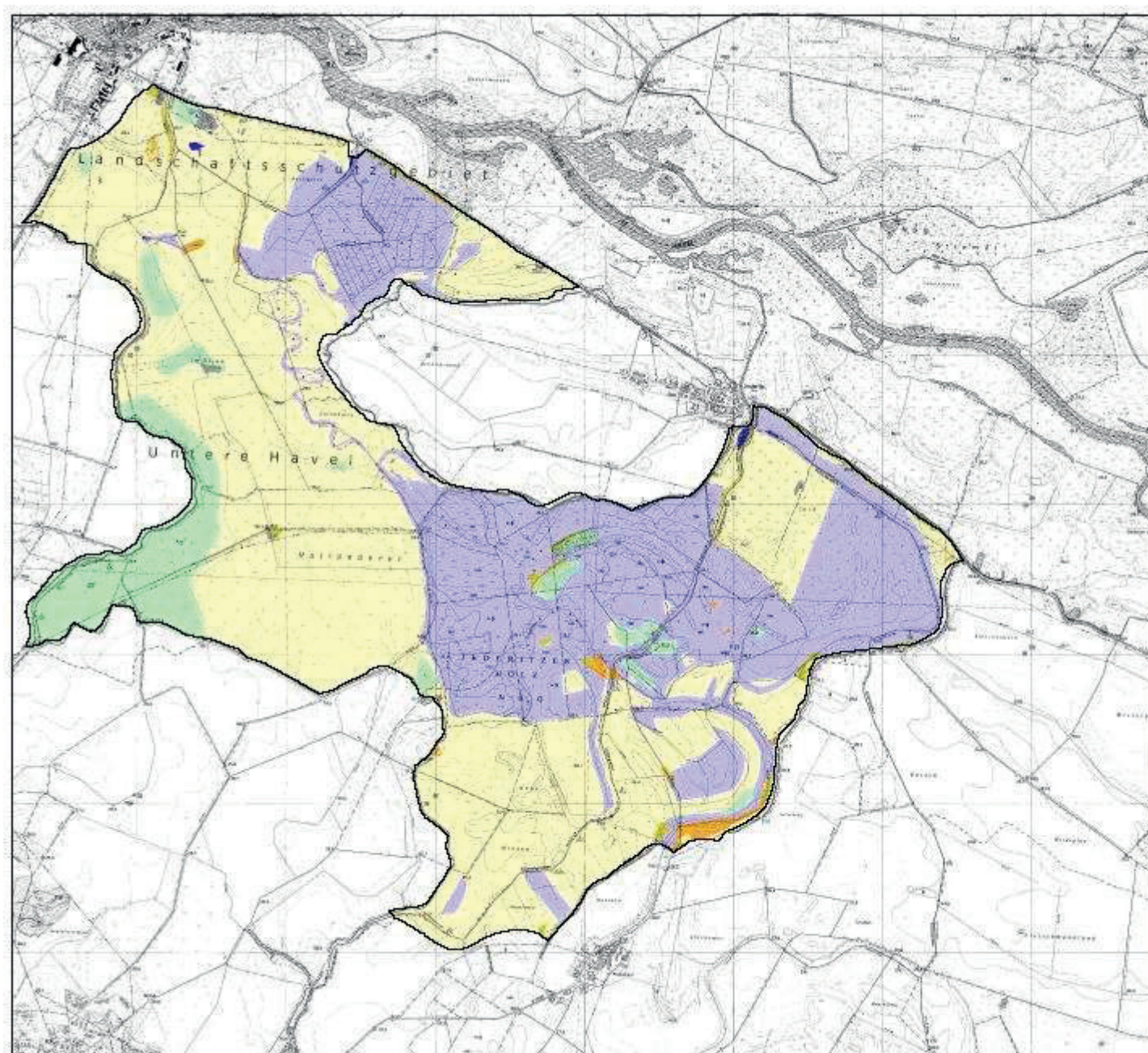
Möglichkeiten zur Minderung des Hochwasserrisikos durch Nutzung von Flutpoldern an Havel und Oder

Karte 4.8a
Potentiell ökologische Risikobetrachtung 3 (HW-extrem)
Polder Warnau

Ingenieurbüro Ellmann/Schulze GbR, Kartografie Masch Informationssysteme		 Universität Potsdam  Institut für Geoökologie
--	---	---

Stand 01/2004
 Maßstab 1:15,000 

Biotoptypenkartierung des Landes Brandenburg, eigene Erhebung
 Topografische Karten 1:10,00 (Sachsen-Anhalt), Veröffentlichungsgenehmigung erteilt unter GEM-Nr. LVermDIP/086/95
 Topografische Karten 1:10,000 (Brandenburg), Nutzung mit Genehmigung des LGB Brandenburg GB-G 1/99




Legende

-  Poldergrenze
-  St- und Fließgewässer
-  geringes Risiko
-  mittleres Risiko
-  hohes Risiko
-  potentielle Auenbiotope
-  nicht überflutete Flächen
-  nicht bewertete Flächen

Möglichkeiten zur Minderung des Hochwasserrisikos durch Nutzung von Flutpoldern an Havel und Oder

Karte 4.8b
 Potentiell ökologische Risikobetrachtung 3 (HW-extrem) Polder Havelberg

Ingenieurbüro
 Eilmann/ Schulze GbR,
 Kartografie
 Masuch
 Informationssysteme



Universität
 Potsdam
 Institut für
 Geoökologie

Stand 01/2004
 Maßstab 1:25.000



Biotoptypenkartierung des Landes Brandenburg, eigene Erhebung
 Topografische Karten 1:10.000 (Sachsen-Anhalt), Vervielfältigungsgenehmigung erteilt unter GEN-Nr. LVom/VP/086/96
 Topografische Karten 1:10.000 (Brandenburg), Nutzung mit Genehmigung des LGB Brandenburg GB-G 1/99

Legende

-  Poldergrenze
-  geringes Risiko
-  mittleres Risiko
-  hohes Risiko
-  potentielle Auenbiotope
-  nicht überflutete Flächen
-  nicht bewertete Flächen

Möglichkeiten zur Minderung des Hochwasserrisikos durch Nutzung von Flutpoldern an Havel und Oder

Karte 3.7. Potentiell ökologische Risikobetrachtung 3 (HW-extrem) Polder Kümmernitz

Ingenieurbüro
Eilmann/ Schulze GbR,
Kartografie
Masch
Informationssysteme



Universität
Potsdam
Institut für
Geotekologie

Stand 01/2004
Maßstab 1:15.000

0 500 m



Biotoptypenkartierung des Landes Brandenburg, eigene Erhebung
Topografische Karten 1:10.000 (Sachsen-Anhalt), Vervielfältigungsgenehmigung erteilt unter Gen.-Nr. LVerm/DVP/086/96
Topografische Karten 1:10.000 (Brandenburg), Nutzung mit Genehmigung des LGB Brandenburg GB-3/199

Legende

- St- und Fließgewässer
- geringes Risiko
- mittleres Risiko
- hohes Risiko
- potenzielle Auenbiotope
- nicht überflutete Flächen
- nicht bewertete Flächen

Möglichkeiten zur Minderung des Hochwasserrisikos durch Nutzung von Flutpoldern an Havel und Oder

Karte 4.8d Potenziell ökologische Risikobetrachtung 3 (HW extrem) Polder Vehlgest

Ingenieurbüro
Eilmann/Schulze GbR,
Kartografie
Masch
Informationssysteme



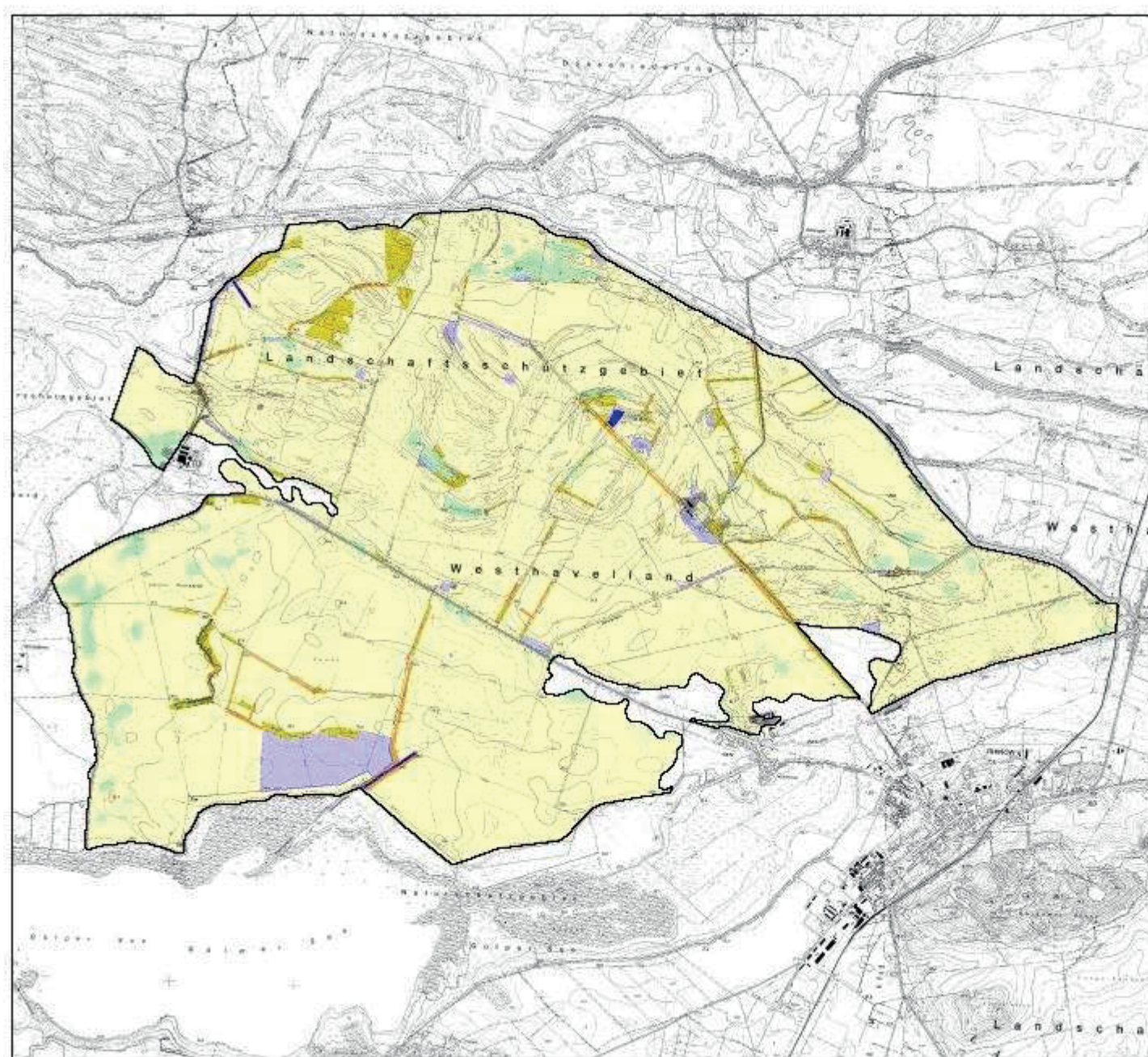
Universität
Potsdam
Institut für
Geozoologie

Stand 01/2004

Maßstab 1:20.000



Biologietypenkartierung des Landes Brandenburg, eigene Erhebung
Topografische Karten 1:10.000 (Sachsen-Anhalt), Verflechtungsgenehmigung erteilt unter Gen.Nr. LVermDIP/088/95
Topografische Karten 1:10.000 (Brandenburg), Nutzung mit Genehmigung des LGB Brandenburg GB-G 1/99



Legende

-  Poldergrenze
-  St. und Fließgewässer
-  geringes Risiko
-  mittleres Risiko
-  hohes Risiko
-  potentielle Auenbiotop
-  nicht überflutete Flächen
-  nicht bewertete Flächen

Möglichkeiten zur Minderung des Hochwasserrisikos durch Nutzung von Flutpoldern an Havel und Oder

Karte 4.8e
Potentiell ökologische Risikobetrachtung 3 (HW-extrem)
Polder Twerf- Schafhorst

Ingenieurbüro
 Eilmann/ Schulze GbR,
 Kartografie
 Masch
 Informationssysteme

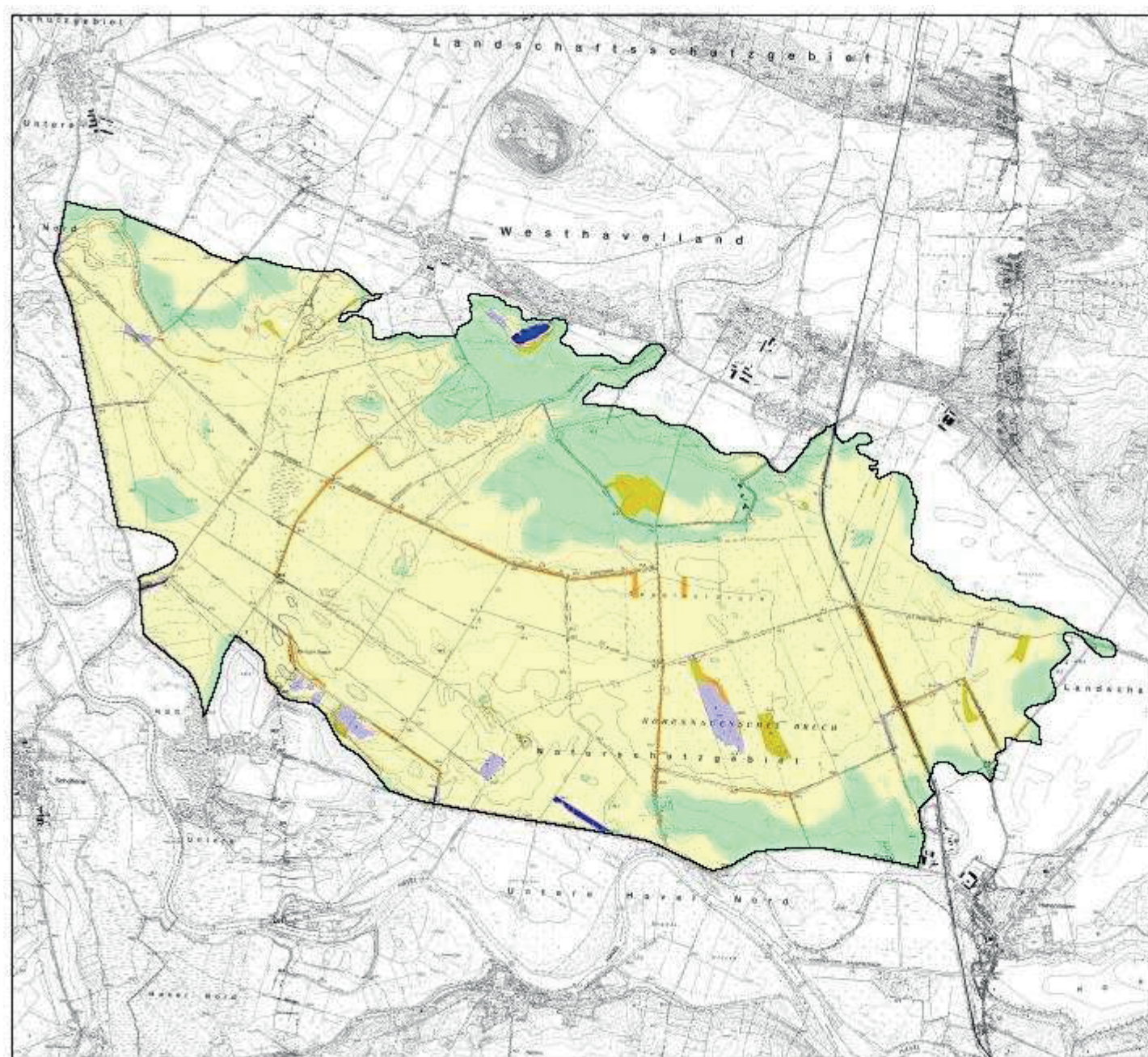


Universität
 Potsdam
 Institut für
 Geoökologie

Stand 01/2004
 Maßstab 1:30.000



Biotoptypenkartierung des Landes Brandenburg, eigene Erhebung
 Topografische Karten 1:10.000 (Sachsen-Anhalt), Vervielfältigungs-
 genehmigung erteilt unter GE-Nr. LVmD/P/086/95
 Topografische Karten 1:10.000 (Brandenburg), Nutzung mit
 Genehmigung des LGB Brandenburg GB-G 1/99





- Legende**
-  Poldergrenze
 -  St. und Fließgewässer
 -  geringes Risiko
 -  mittleres Risiko
 -  hohes Risiko
 -  potentielle Auebiotope
 -  nicht überflutete Flächen
 -  nicht bewertete Flächen

Möglichkeiten zur Minderung des Hochwasserrisikos durch Nutzung von Flutpoldern an Havel und Oder

Karte 4.8f
Potentiell ökologische Risikobetrachtung 3 (HW-extrem)
Polder Großer Graben

Ingenieurbüro
 Eilmann/ Schulze GbR,
 Kartografie
 Masch
 Informationssysteme

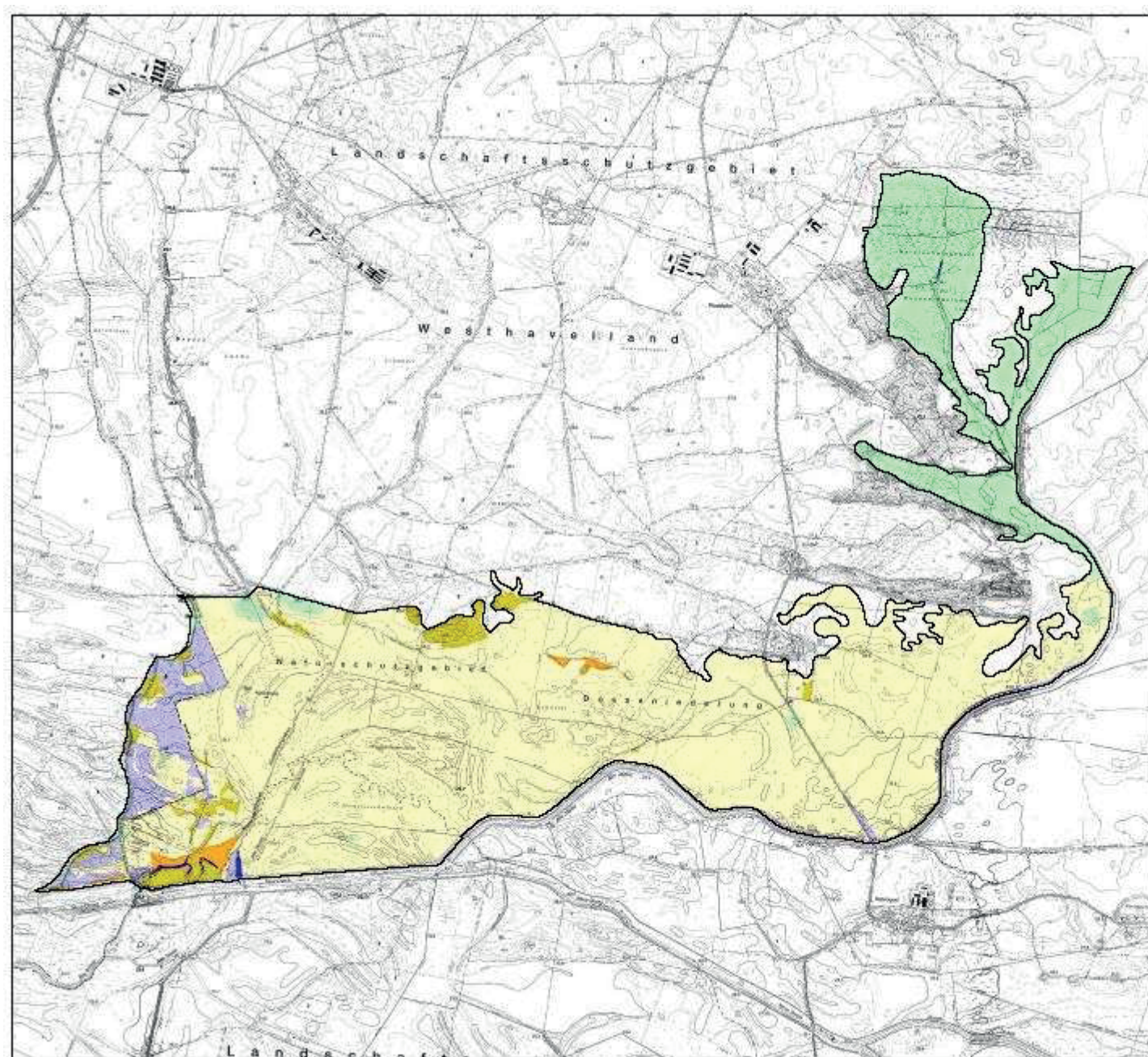



Universität
 Potsdam
 Institut für
 Geoökologie

Stand 01/2004
 Maßstab 1:30.000



Biotypenkartierung des Landes Brandenburg, eigene Erhebung
 Topografische Karten 1:10.000 (Sachsen-Anhalt), Vervielfältigungsgenehmigung erteilt unter GE-Nr. LVm/D/P/086/96
 Topografische Karten 1:10.000 (Brandenburg), Nutzung mit Genehmigung des LGB Brandenburg GB-G 1/99




Legende

-  Poldergrenze
-  Stille- und Fließgewässer
-  geringes Risiko
-  mittleres Risiko
-  hohes Risiko
-  potentielle Auenbiotope
-  nicht überflutete Flächen
-  nicht bewertete Flächen


Möglichkeiten zur Minderung des Hochwasserrisikos durch Nutzung von Flutpoldern an Havel und Oder

Karte 4.8g
Potentiell ökologische Risikobetrachtung 3 (HW-extrem)
Polder Flöthgraben

Ingenieurbüro
 Eilmann/ Schulze GbR,
 Kartografie
 Masch
 Informationssysteme



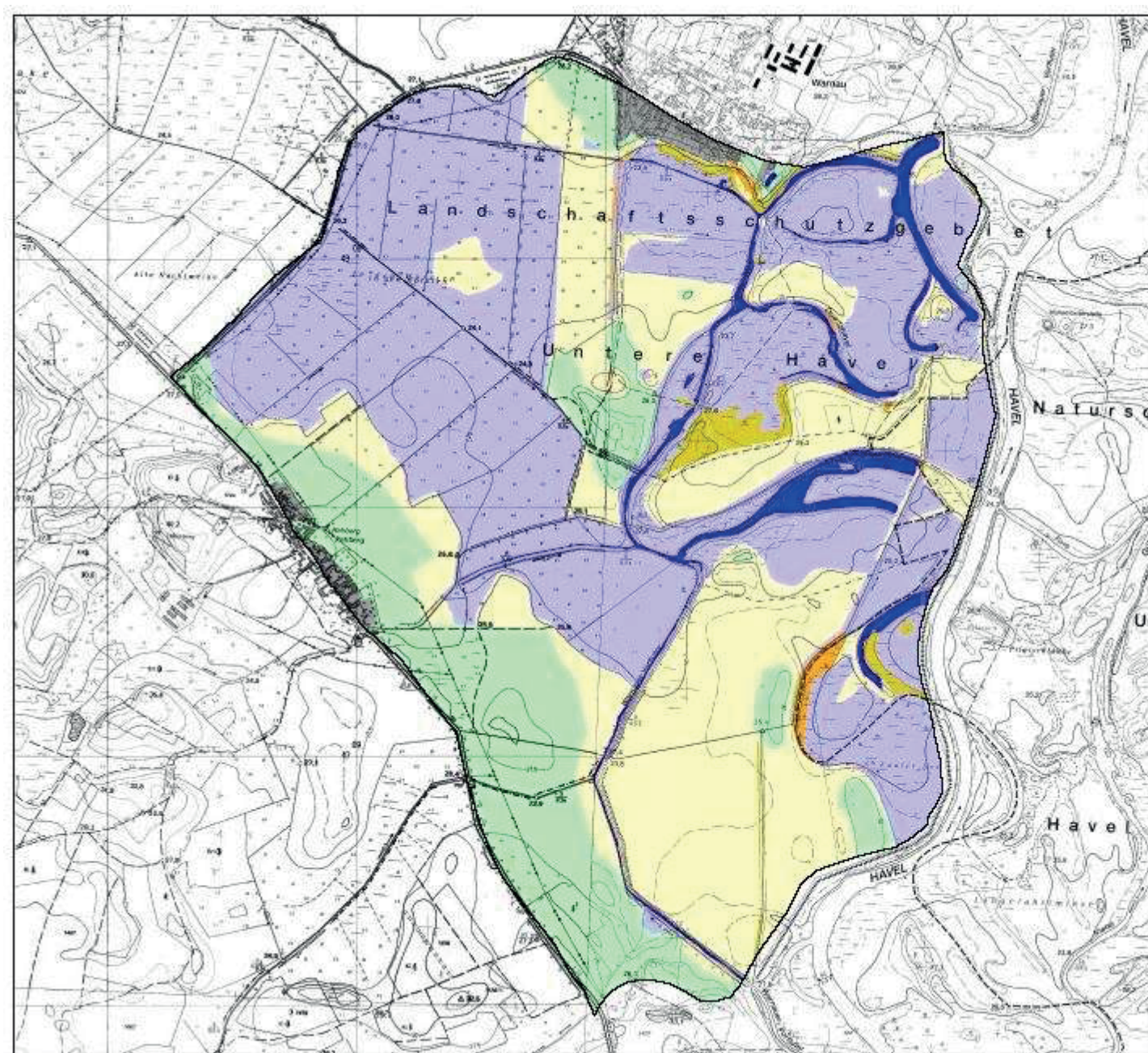
Universität
 Potsdam
 Institut für
 Geoökologie



Stand 01/2004
 Maßstab 1:25.000



Biotoptypenkartierung des Landes Brandenburg, eigene Erhebung
 Topografische Karten 1:10.000 (Sachsen-Anhalt), Veröffentlichungsgenehmigung erteilt unter Gen.-Nr. LVerm/D/P/086/96
 Topografische Karten 1:10.000 (Brandenburg), Nutzung mit Genehmigung des LGB Brandenburg GB-G 1/99



Legende

- Poldergrenze
- St- und Fließgewässer
- geringes Risiko
- mittleres Risiko
- hohes Risiko
- potentielle Auenbiotope
- nicht überflutete Flächen
- nicht bewertete Flächen

Möglichkeiten zur Minderung des Hochwasserrisikos durch Nutzung von Flutpoldern an Havel und Oder

Karte 4.9a
Potentiell ökologische
Risikobetrachtung 4 (HW-2002)
Polder Warnau

Ingenieurbüro
 Ellmann/ Schulze GbR,
 Kartografie
 Masuch
 Informationssysteme



Stand 01/2004
 Maßstab 1:15.000



Biotypenkartierung des Landes Brandenburg, eigene Erhebung
 Topografische Karten 1:10.000 (Sachsen-Anhalt), Vervielfältigungsgenehmigung erteilt unter GEN-Nr. LVerm/DIP/086/95
 Topografische Karten 1:10.000 (Brandenburg), Nutzung mit Genehmigung des LGB Brandenburg GG-G 1/99

Legende

-  Poldergrenze
-  Str. und Fließgewässer
-  geringes Risiko
-  mittleres Risiko
-  hohes Risiko
-  potentiell Auenbiotope
-  nicht überflutete Flächen
-  nicht bewertete Flächen

Möglichkeiten zur Minderung des Hochwasserrisikos durch Nutzung von Flutpoldern an Havel und Oder

Karte 4.9b Potentiell ökologische Risikobetrachtung 4 (HW-2002) Polder Havelberg

Ingenieurbüro:
Eckmann/Schulze GbR,
Kartografie:
Masuch
Informationssysteme



Universität
Potsdam
Institut für
Geoökologie

Stand 01/2004

Maßstab 1:25.000



Biotoptypenkartierung des Landes Brandenburg, eigene Erhebung
Topografische Karten 1:10.000 (Sachsen-Anhalt), Vervielfältigungsgenehmigung erteilt unter GEN-Nr. LVermD/PV086/95
Topografische Karten 1:10.000 (Brandenburg), Nutzung mit Genehmigung des LGB Brandenburg GB-G 1/99

Legende

-  Poldergrenze
-  geringes Risiko
-  mittleres Risiko
-  hohes Risiko
-  potentielle Auenbiotope
-  nicht überflutete Flächen
-  nicht bewertete Flächen

Möglichkeiten zur Minderung des Hochwasserrisikos durch Nutzung von Flutpoldern an Havel und Oder

Karte 4.9c

Potentiell ökologische Risikobetrachtung 4 (HW-2002) Polder Kümmernitz

Ingenieurbüro:
Eilmann/Schulze GbR,
Kartografie:
Masuch
Informationssysteme



Universität
Potsdam
Institut für
Geoökologie

Stand 01/2004
Maßstab 1:15.000



Biotoptypenkartierung des Landes Brandenburg, eigene Erhebung
Topografische Karten 1:10.000 (Sachsen-Anhalt), Vorveröffentlichungsgenehmigung erteilt unter Gen-Nr. LVermD/P/095/95
Topografische Karten 1:10.000 (Brandenburg), Nutzung mit Genehmigung des LGB Brandenburg GB-G 1/99

Legende

- St. und Fließgewässer
- geringes Risiko
- mittleres Risiko
- hohes Risiko
- potenzielle Auenbiotope
- nicht überflutete Flächen
- nicht bewertete Flächen

Möglichkeiten zur Minderung des Hochwasserrisikos durch Nutzung von Flutpoldern an Havel und Oder

Karte 4.9d Potenzielle ökologische Risikobetrachtung 4 (HW-2002) Polder Vehlgest

Ingenieurbüro
Eilmann/ Schulze GbR,
Kartografie
Masch
Informationssysteme

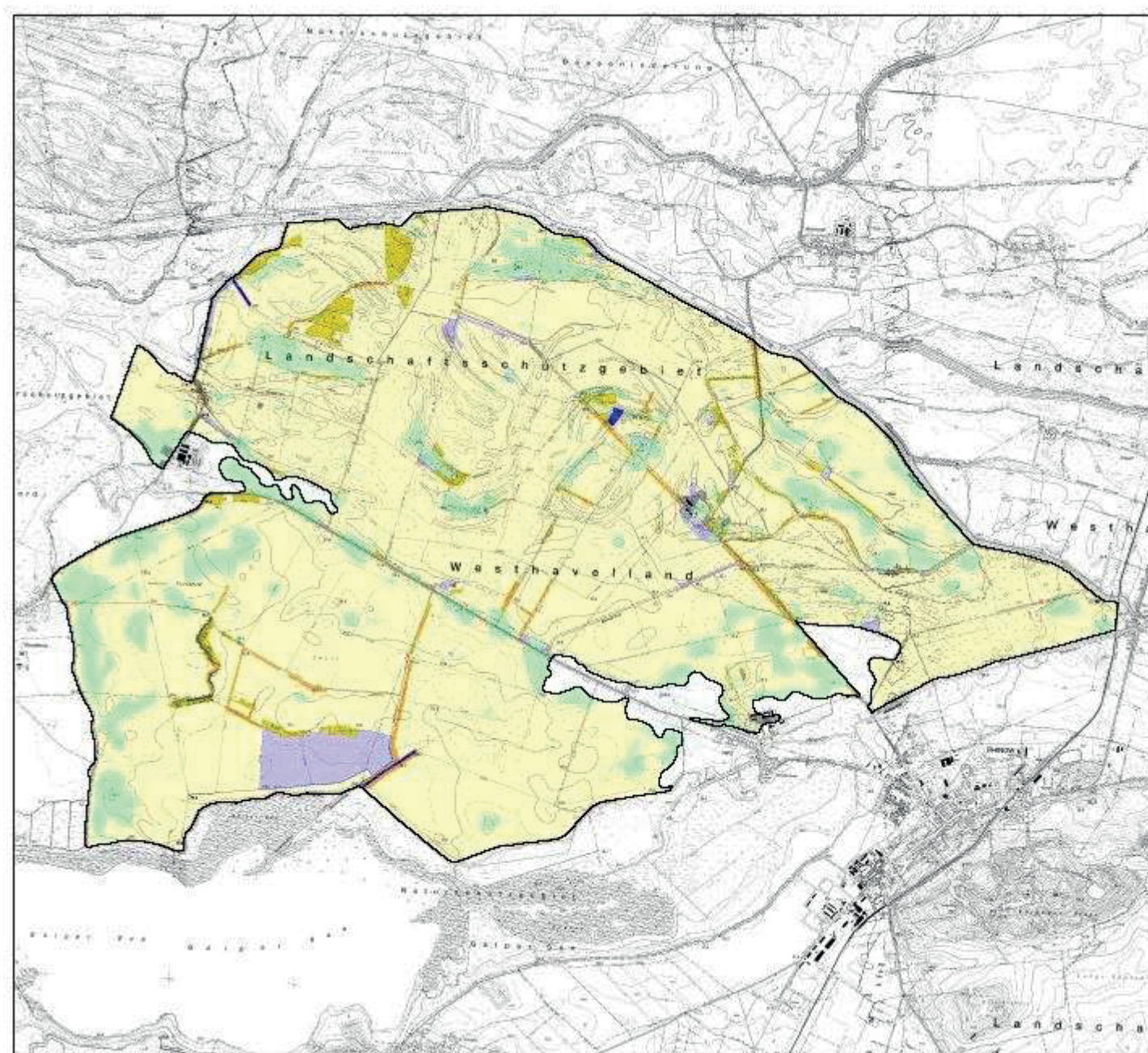


Stand 01/2004

0 1000 m

Maßstab 1:20.000

Biotypenkartierung des Landes Brandenburg, eigene Erhebung
Topografische Karten 1:10.000 (Sachsen-Anhalt), Vervielfältigungs-
genehmigung erteilt unter GEN.Nr. LVermDIP/086/95
Topografische Karten 1:10.000 (Brandenburg), Nutzung mit
Genehmigung des LGB Brandenburg GB-G 1/99




Legende

-  Poldergrenze
-  Stille- und Fließgewässer
-  geringes Risiko
-  mittleres Risiko
-  hohes Risiko
-  potentielle HW-Verträglichkeit
-  nicht bewertete Flächen

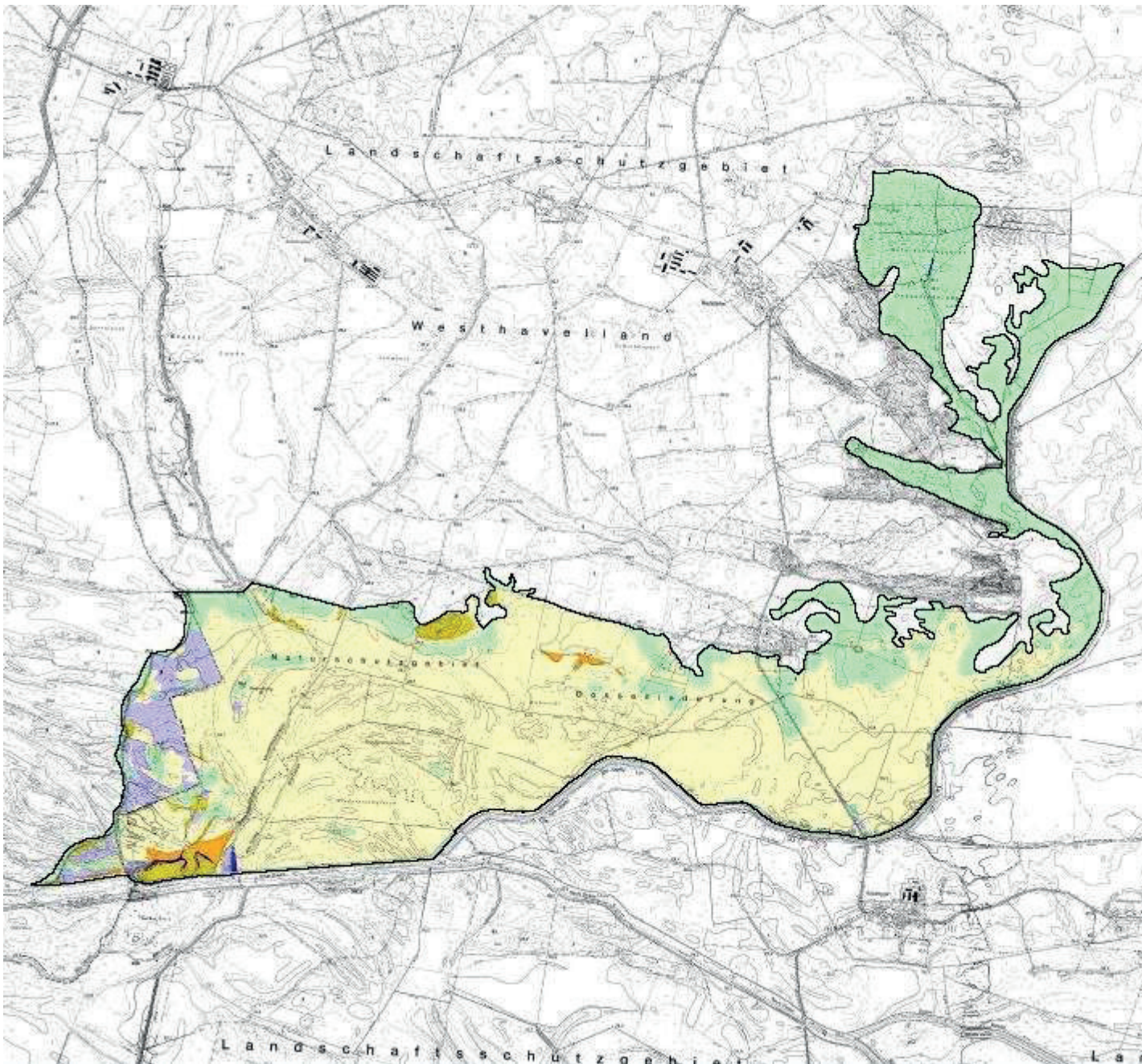
Möglichkeiten zur Minderung des Hochwasserrisikos durch Nutzung von Flutpoldern an Havel und Oder

Karte 4.9e
 Potentiell ökologische
 Risikobetrachtung 4 (HW-2002)
 Polder Twerf- Schafhorst

<p>Ingenieurbüro Ehmann/Schulze GbR, Kartografie Masuch Informationssysteme</p>		<p>Universität Potsdam Institut für Geoökologie</p>
---	---	--

Stand 01/2004
 Maßstab 1:30.000 

Biotypenkartierung des Landes Brandenburg, eigene Erhebung
 Topografische Karten 1:10.000 (Sachsen-Anhalt), Vervielfältigungsgenehmigung erteilt unter GE-Nr. LVmD/P/086/96
 Topografische Karten 1:10.000 (Brandenburg), Nutzung mit Genehmigung des LGB Brandenburg GB-G 1/99



Legende

-  Poldergrenze
-  Still- und Fließgewässer
-  geringes Risiko
-  mittleres Risiko
-  hohes Risiko
-  potentielle Auenbiotope
-  nicht überflutete Flächen
-  nicht bewertete Flächen

Möglichkeiten zur Minderung des Hochwasserrisikos durch Nutzung von Flutpoldern an Havel und Oder

Karte 4.9g
Potentiell ökologische Risikobetrachtung 4 (HW-2002)
Polder Flöthgraben

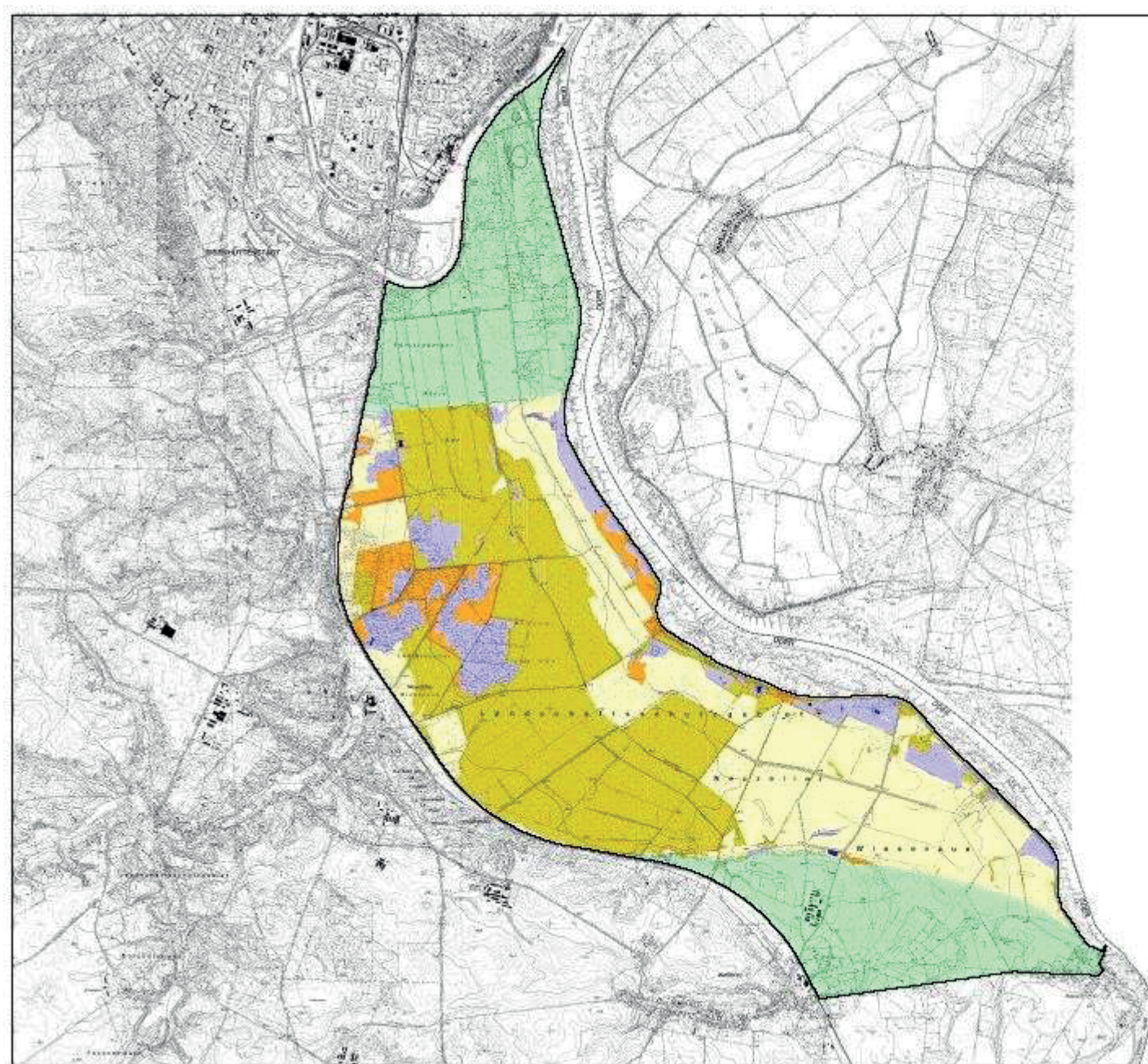
Ingenieurbüro
 Ehlmann/ Schulze GbR,
 Kartografie
 Masuch
 Informationssysteme



Stand 01/2004
 Maßstab 1:25.000



Biotypenkartierung des Landes Brandenburg, eigene Erhebung
 Topografische Karten 1:10.000 (Sachsen-Anhalt), Vorverfügungsgenehmigung erteilt unter GEN-Mr. LVerns/D/066/95
 Topografische Karten 1:10.000 (Brandenburg), Nutzung mit Genehmigung des LGB Brandenburg (GE-G 1/99)



Legende

- Poldergrenze
- St. und Fließgewässer
- geringes Risiko
- mittleres Risiko
- hohes Risiko
- potentielle Auenbiotop
- nicht überflutete Flächen
- nicht bewertete Flächen

Möglichkeiten zur Minderung des Hochwasserrisikos durch Nutzung von Flutpoldern an Havel und Oder

Karte 4.10h
Potentiell ökologische Risikobetrachtung 3, Variante 1
Polder Neuzelle

Ingenieurbüro
 Eilmann/ Schulze GbR,
 Kartografie
 Masch
 Informationssysteme



Universität
 Potsdam
 Institut für
 Geotekologie

Stand 01/2004
 Maßstab 1:35.000



Biotypenkartierung des Landes Brandenburg, eigene Erhebung
 Topografische Karten 1:10.000 (Brandenburg), Veröffentlichungs-
 genehmigung erteilt unter GEN-Nr. LV 60/D/Nutzung mit
 Genehmigung des LGB Brandenburg GB-G 1/99

Legende

-  Poldergrenze
-  St. und Fließgewässer
-  geringes Risiko
-  mittleres Risiko
-  hohes Risiko
-  potentielle Auenbiotope
-  nicht überflutete Flächen
-  nicht bewertete Flächen

Möglichkeiten zur Minderung des Hochwasserrisikos durch Nutzung von Flutpoldern an Havel und Oder

Karte 4.11h

Potentiell ökologische Risikobetrachtung 3, Variante 2 Polder Neuzeile

Ingenieurbüro
Eilmann/ Schulze GbR,
Kartografie
Masuch
Informationssysteme



Universität
Potsdam
Institut für
Geoökologie

Stand 01/2004
Maßstab 1:35.000

0 1000 m


Biotypenkartierung des Landes Brandenburg, eigene Erhebung
Topografische Karten 1:10.000 (Brandenburg), Veröffentlichungs-
genehmigung erteilt unter GEN-Nr. LV 60/D/Nutzung mit
Genehmigung des LGB Brandenburg GB-G 1/99

Legende

-  Poldergrenze
-  Still- und Fließgewässer
-  geringes Risiko
-  mittleres Risiko
-  hohes Risiko
-  potentielle Auenbiotope
-  nicht überflutete Flächen
-  nicht bewertete Flächen

Möglichkeiten zur Minderung des Hochwasserrisikos durch Nutzung von Flutpoldern an Havel und Oder

Karte 4.12h

Potentiell ökologische Risikobetrachtung 3, Variante 3 Polder Neuzelle

Ingenieurbüro
Eckmann/Schulze GbR,
Kartografie
Masuch
Informationssysteme

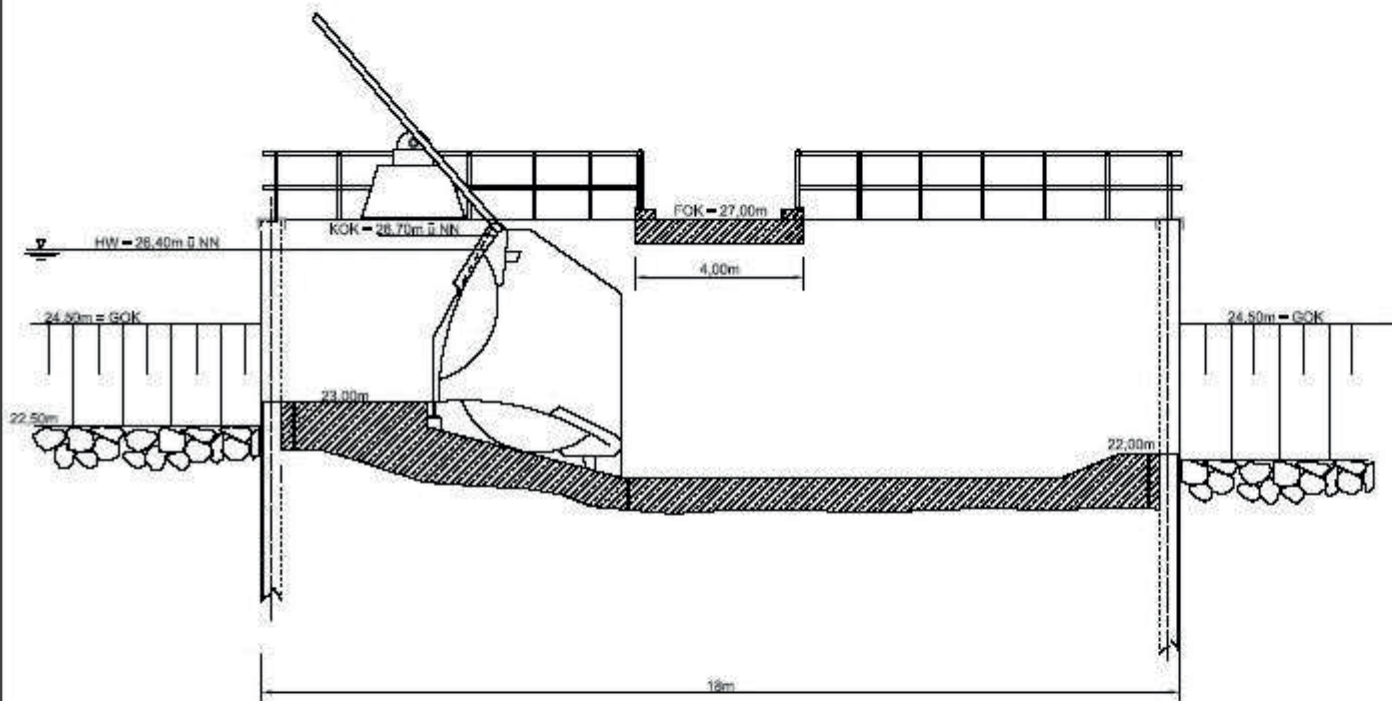


Universität
Potsdam
Institut für
Geoökologie

Stand 01/2004
Maßstab 1:35.000



Biotypenkartierung des Landes Brandenburg, eigene Erhebung
Topografische Karten 1:10.000 (Brandenburg), Veröffentlichungs-
genehmigung erteilt unter GEM-Nr. LVermD/Nutzung mit
Genehmigung des LGB Brandenburg GB-G 1/99



Möglichkeiten zur Minderung des Hochwasserrisikos durch Nutzung von Flutpoldern an Havel und Oder

7.1

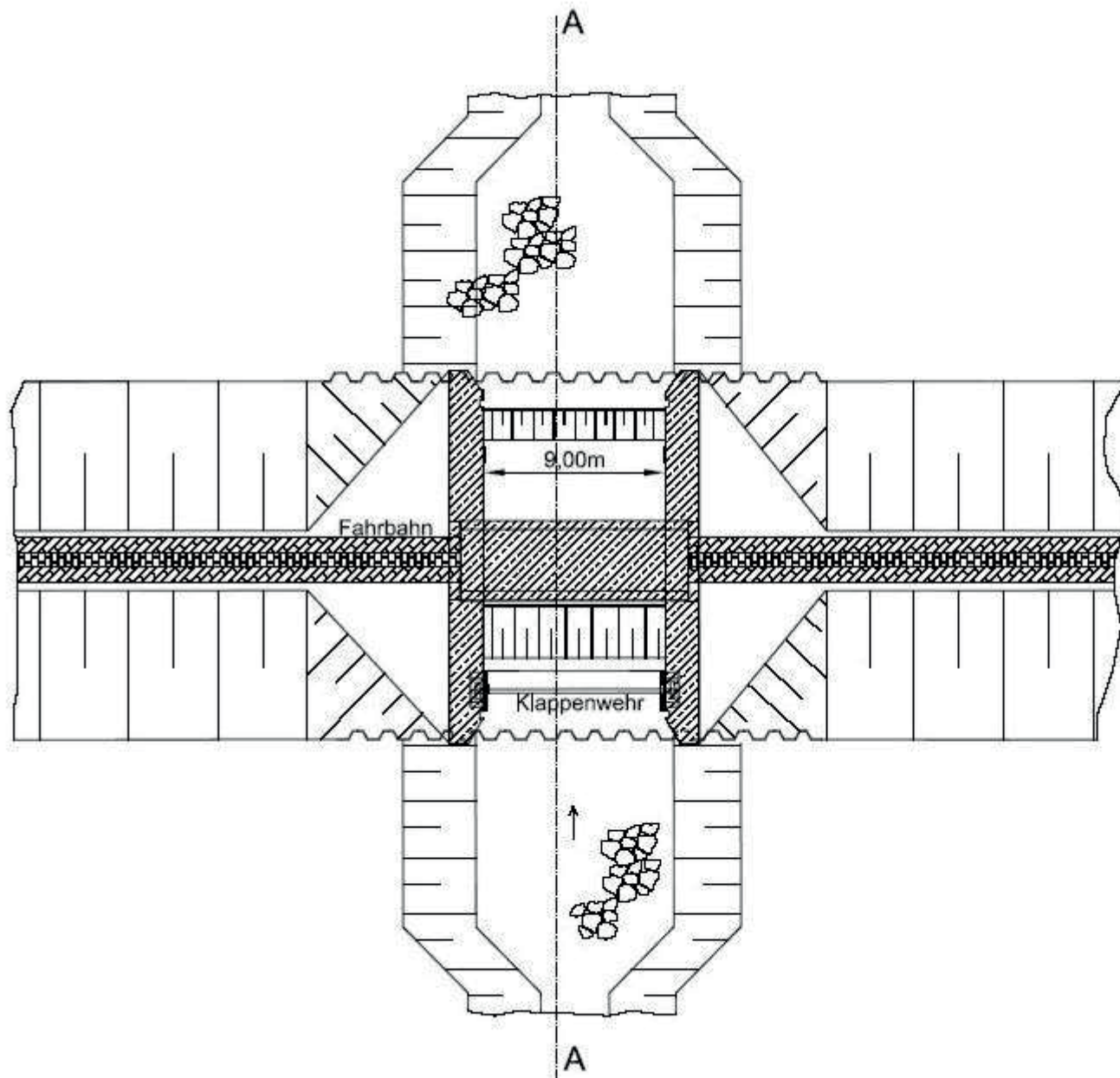
Flutungsbauwerk Prinzipdarstellung Schnitt A-A

Ingenieurbüro
 Eilmann/Schulze Gbr
 Kartografie
 Masuch
 Informationssysteme



Universität
 Potsdam
 Institut für
 Geoökologie

Stand 01/2004
 Maßstab: ohne



Möglichkeiten zur Minderung des Hochwasserrisikos durch Nutzung von Flutpoldern an Havel und Oder

7.2

Flutungsbauwerk Prinzipdarstellung Grundriß

Ingenieurbüro
Eilmann/Schulze Gbr
Kartografie
Masuch
Informationssysteme



Universität
Potsdam
Institut für
Geoökologie

Stand 01/2004

Maßstab: ohne