

Statistik

Struktur und Einsatzkräfte der Bundeswehr

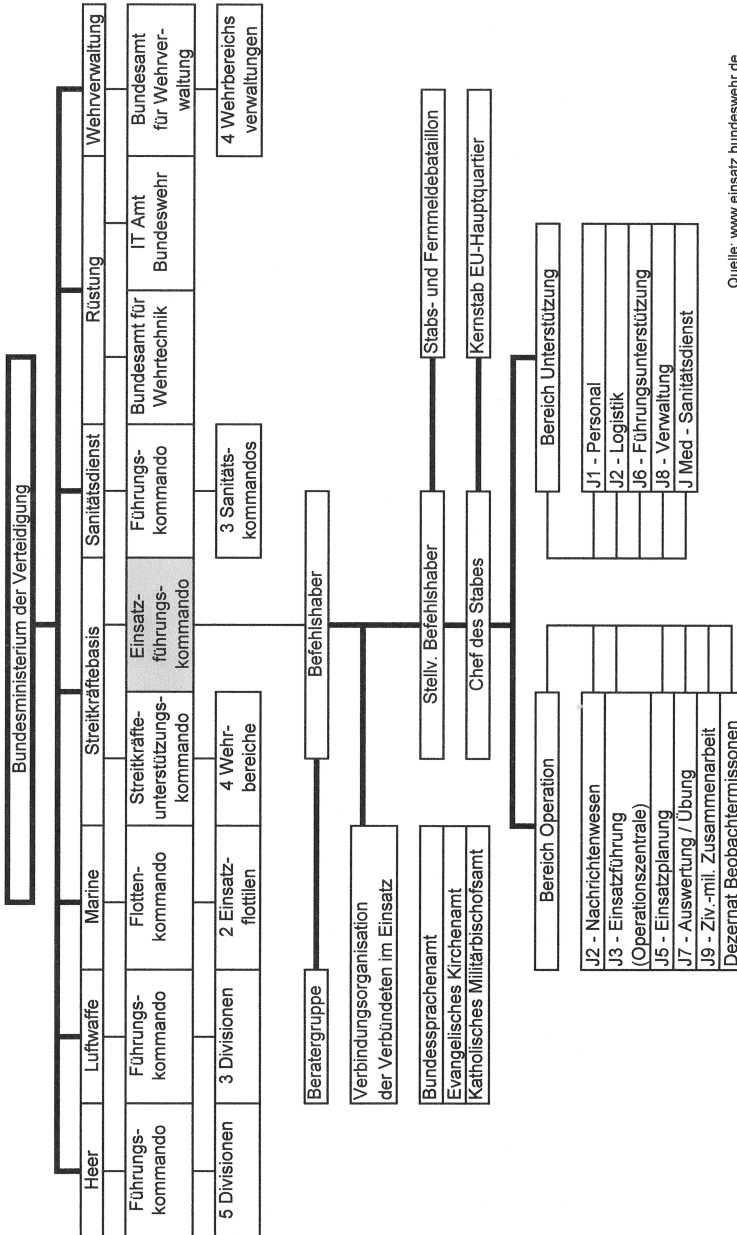
Personalstruktur der Bundeswehr

	2007	2010
Gesamte Personalstärke	369.011	325.000
militärisches Personal	246.911	250.000
davon		
Berufs-/Zeitsoldaten	188.524	195.000
Wehrdienstleistende	36.662	30.000
Freiwillige	21.725	25.000
ziviles Personal	122.000	75.000
Militärisches Personal nach Waffengattung		
Heer	101.761	102.000
Luftwaffe	44.814	45.000
Marine	18.546	19.000
Streitkräftebasis	63.721	64.000
Sanitätsdienst	18.169	19.000
Militärisches Personal nach Einsatzkategorien		
Eingreiftruppen		35.000
Stabilisierungskräfte*		70.000
Unterstützungskräfte		147.000

*Davon 14.000 im Ausland, in max. 5 Konflikten eingesetzt.

Quelle: Weißbuch 2006 und eigene Schätzung

Struktur der Bundeswehr und des Einsatzführungskommandos



Quelle: www.einsatz.bundeswehr.de

Stärke der deutschen Einsatzkontingente

Im Juni 2007 waren 7.533 Soldaten im Auslandseinsatz.

Einsatzgebiet	Afghanistan Usbekistan	Afghanistan (Luftwaffe)	Georgien	Kosovo	Bosnien Herzegowina	Libanon	Sudan	Mittelmeer (Marine)	Somalia (Marine)	Äthiopien, Eritrea
Missions- bezeichnung	ISAF	ISAF Recce	UNOMIG	KFOR	EUFOR	UNIFIL	UNMIS	Active Endeavor	OEF	UNMEE
Organisation	NATO	NATO	UNO	NATO	EU	UNO	UNO	NATO	NATO	UNO
Gesamt	3.330	198	11	2.261	532	882	41	24	259	2
davon										
weibl. Soldaten	157	0	1	114	57	27	0	k.A.	14	0
Reservisten	231	2	1	183	33	9	0	k.A.	5	0
Wehrdienstler*	135	7	0	206	15	119	0	k.A.	26	0

Abkürzungen

- EUFOR European Union Force
- ISAF International Security Assistance Force
- KFOR Kosovo Force
- OEF Operation Enduring Freedom
- UNIFIL United Nation Interim Force in Lebanon
- UNMEE United Nation Mission in Ethiopia and Eritrea
- UNMIS United Nation Mission in Sudan
- UNOMIG United Nation Observer Mission in Georgia

* Wehrdienstleistende, die sich länger als 9 Monate verpflichtet haben.

Quelle: <http://www.bundeswehr.de>