

- Legende**
- Poldergrenze
 - Still- und Fließgewässer vorhanden
 - hoch
 - sehr hoch
 - nicht bewertete Flächen

Möglichkeiten zur Minderung des Hochwasserrisikos durch Nutzung von Flutpoldern an Havel und Oder

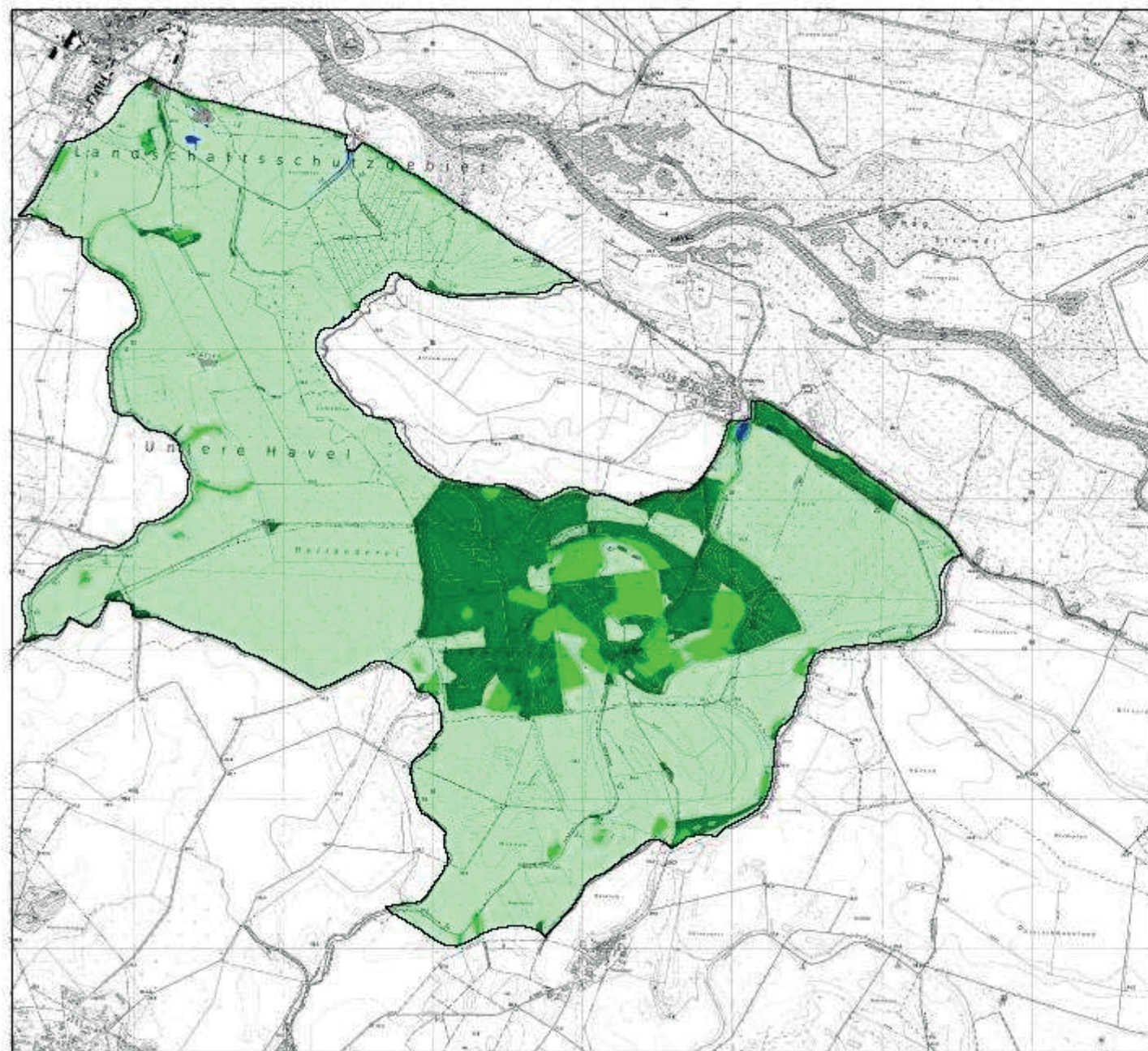
Karte 4.1a.

Ökologische Wertigkeit Polder Warnau

<p>Ingenieurbüro Eilmann/ Schulze GbR, Kartografie Masuch Informationssysteme</p>			<p>Universität Potsdam Institut für Geodkologie</p>
---	---	---	---

Stand 01/2004 0 500 m
 Maßstab 1:15.000

Biotypenkartierung des Landes Brandenburg, eigene Erhebung
 Topografische Karten 1:10.000 (Sachsen-Anhalt), Verflechtungsgenehmigung erteilt unter GEN-Nr. LVormD/P/085/96
 Topografische Karten 1:10.000 (Brandenburg), Nutzung mit Genehmigung des LGB Brandenburg GB-G 1/99



- Legende**
-  Poldergrenze
 -  Still- und Fließgewässer vorhanden
 -  hoch
 -  sehr hoch
 -  nicht bewertete Flächen

Möglichkeiten zur Minderung des Hochwasserrisikos durch Nutzung von Flutpoldern an Havel und Oder

Karte 4.1b

Ökologische Wertigkeit Polder Havelberg

Ingenieurbüro
Eilmann/ Schulte GbR,
Kartografie
Masuch
Informationssysteme

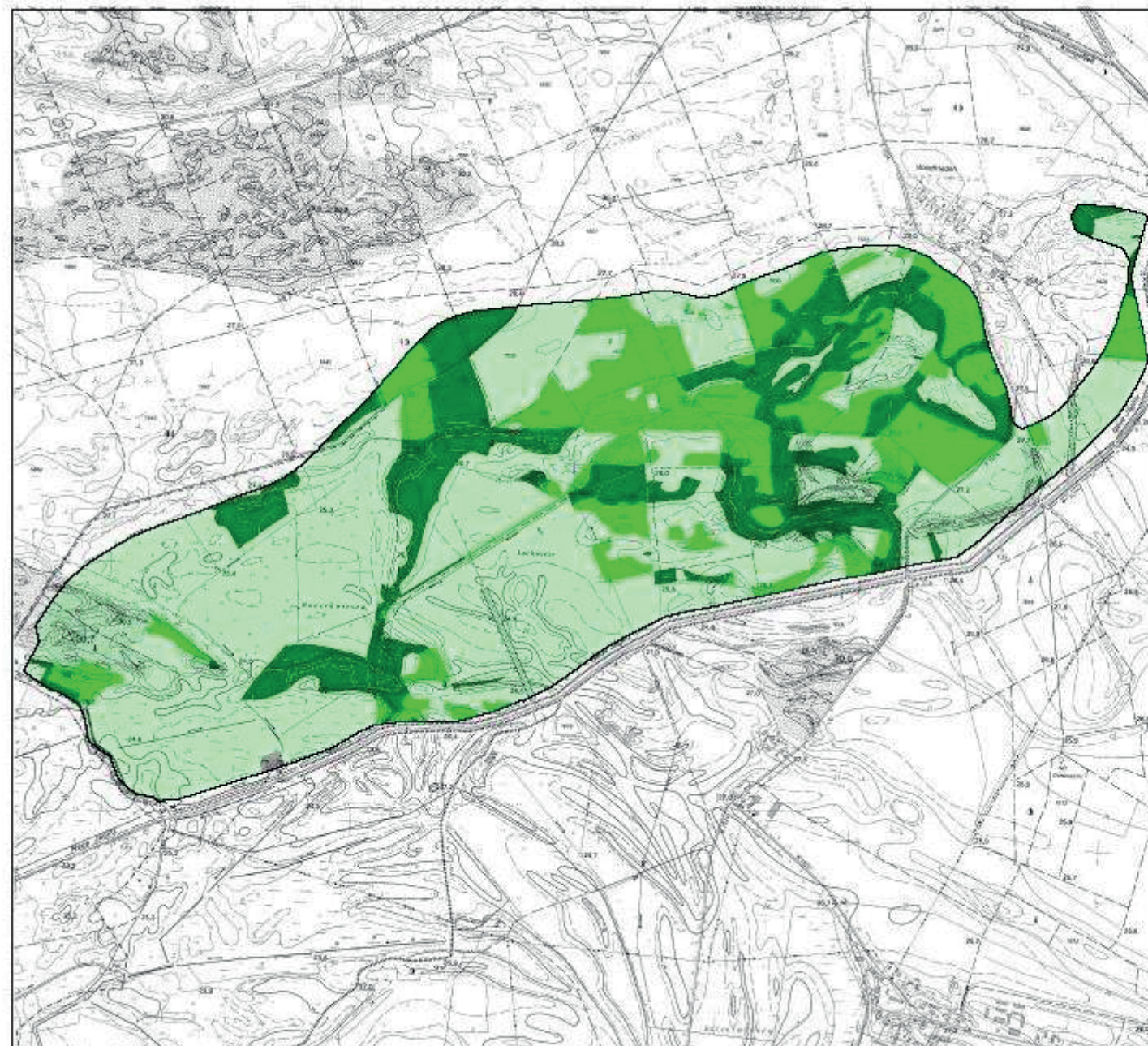


Universität
Potsdam
Institut für
Geobotanik

Stand 01/2004
Maßstab 1:25.000



Biotypenkartierung des Landes Brandenburg, eigene Erhebung
Topografische Karten 1:10.000 (Sachsen-Anhalt), Veröffentlichungs-
genehmigung erteilt unter GEN-Nr. LVamD/PT/06/95
Topografische Karten 1:10.000 (Brandenburg), Nutzung mit
Genehmigung des LGB Brandenburg GB-G 1/99



Legende

-  Poldergrenze
-  St. und Fließgewässer
-  vorhanden
-  hoch
-  sehr hoch
-  nicht bewertete Flächen


Möglichkeiten zur Minderung des Hochwasserrisikos durch Nutzung von Flutpoldern an Havel und Oder

Karte 4.1c
Ökologische Wertigkeit
Polder Kümmernitz

Ingenieurbüro Elmann/ Schulte GbR, Kartografie Maslach Informationssysteme		 Universität Potsdam Institut für Geobotanik
--	---	--

Stand 01/2004
 Maßstab 1:15.000

0 500 m



Biotypenkartierung des Landes Brandenburg, eigene Erhebung
 Topografische Karten 1:10.000 (Sachsen-Anhalt), Vervielfältigungs-
 genehmigung erteilt unter GEN-Nr. LVermDP/086/96
 Topografische Karten 1:10.000 (Brandenburg), Nutzung mit
 Genehmigung des LGB Brandenburg GB-G 1/99

Legende

-  Poldergrenze
-  Still- und Fließgewässer vorhanden
-  hoch
-  sehr hoch
-  nicht bewertete Flächen

Möglichkeiten zur Minderung des Hochwasserrisikos durch Nutzung von Flutpoldern an Havel und Oder

Karte 4.1d

Ökologische Wertigkeit Polder Vehlgest

Ingenieurbüro
Eilmann/Schulze GbR,
Kartografie
Masch
Informationssysteme

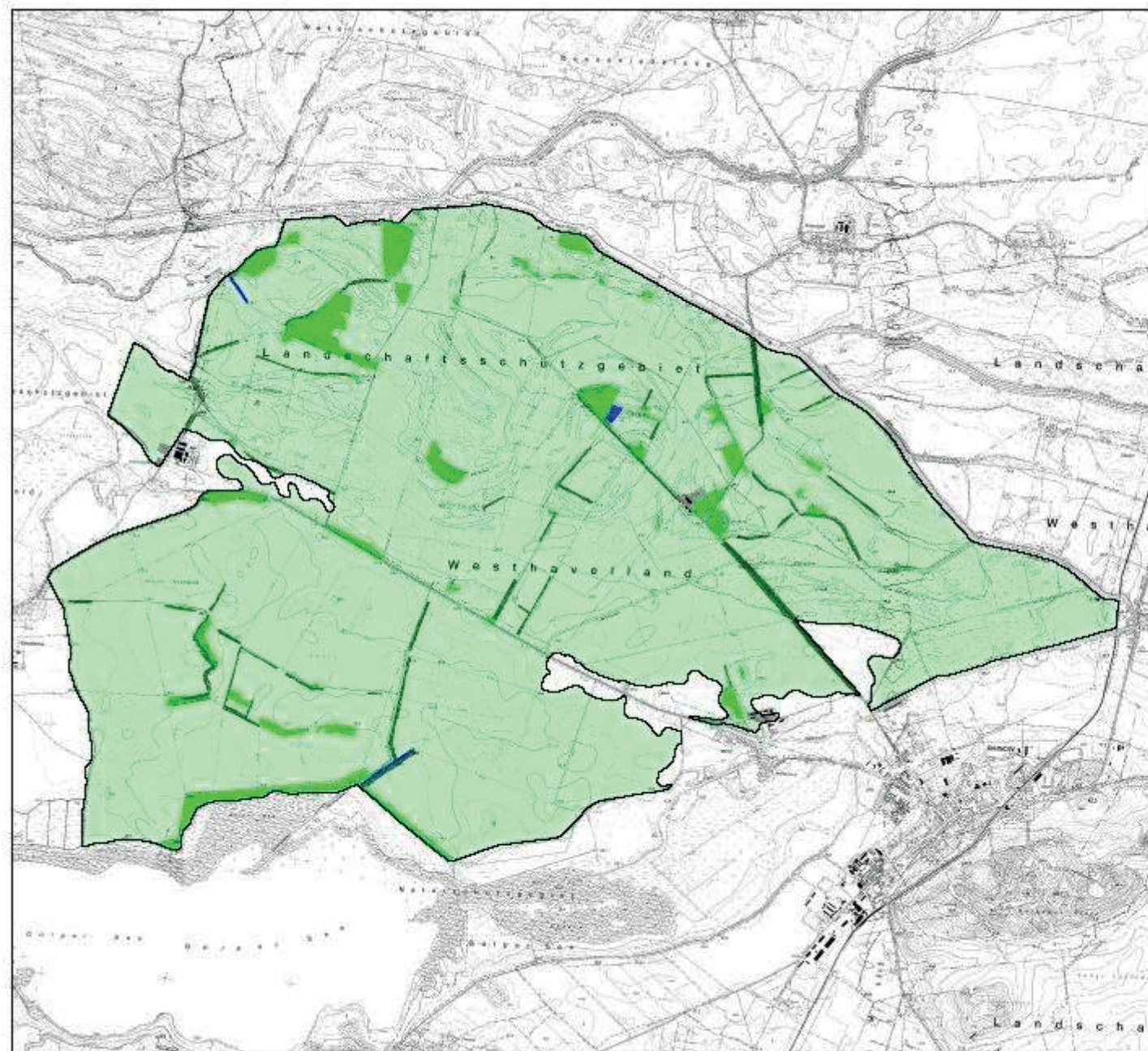


Universität
Potsdam
Institut für
Geoökologie

Stand 01/2004
Maßstab 1:20.000



Biotoptypenkartierung des Landes Brandenburg, eigene Erhebung
Topografische Karten 1:10.000 (Sachsen-Anhalt), Vorverfälschungsgenehmigung erteilt unter GENr. LVam/DIP/086/95
Topografische Karten 1:10.000 (Brandenburg), Nutzung mit Genehmigung des LGB Brandenburg GG-G 1/99




- Legende**
-  Poldergrenze
 -  Still- und Fließgewässer vorhanden
 -  hoch
 -  sehr hoch
 -  nicht bewertete Fläche

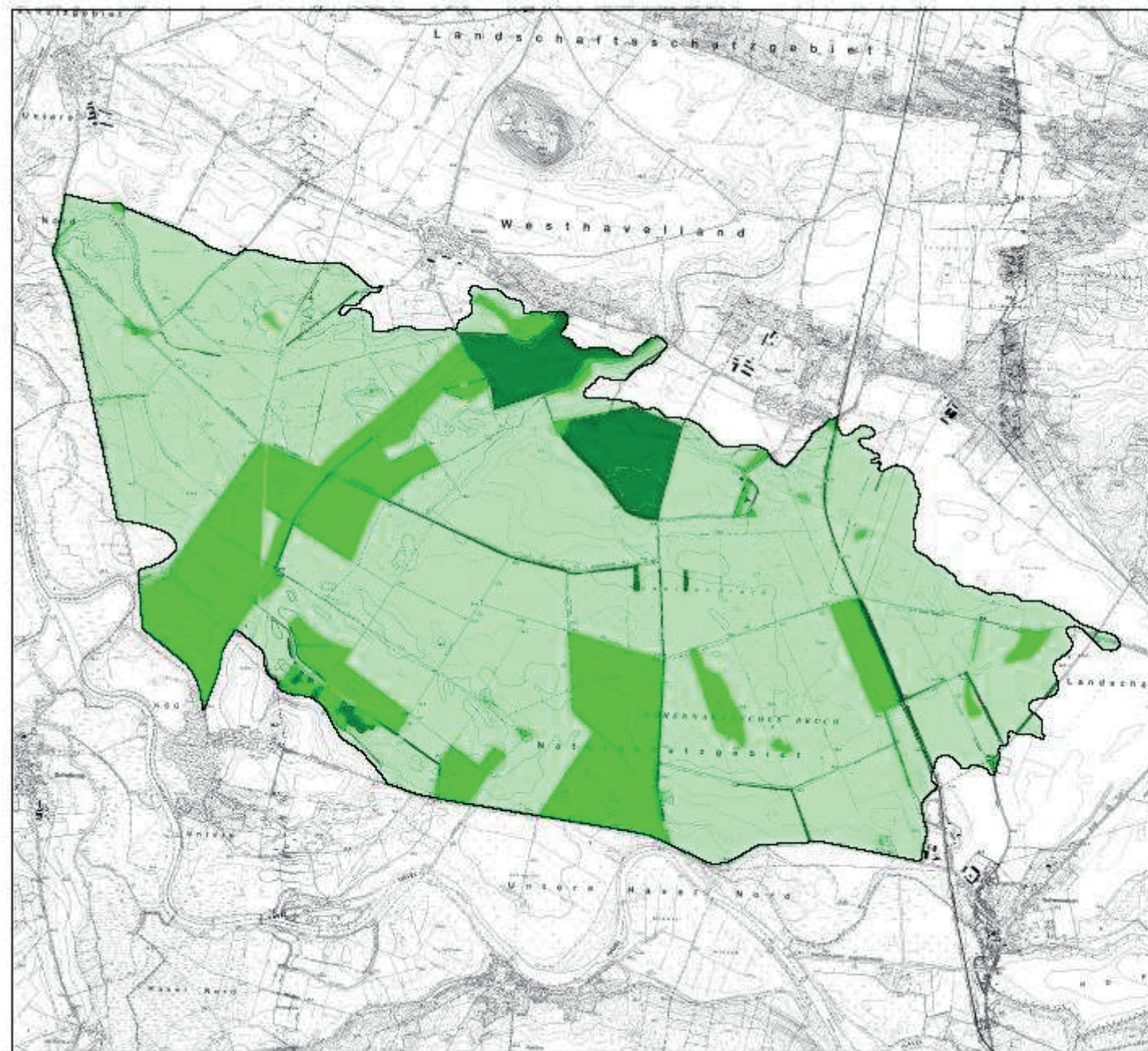
Möglichkeiten zur Minderung des Hochwasserrisikos durch Nutzung von Flutpoldern an Havel und Oder

Karte 4.1e
Ökologische Wertigkeit Polder Twerf-Schafhorst

Ingenieurbüro Elmann/ Schütz GbR, Kartografie Masch Informationssysteme		Universität Potsdam Institut für Geobotanik
---	---	--

Stand 01/2004
 Maßstab 1:30.000 

Biotypenkartierung des Landes Brandenburg, eigene Erhebung
 Topografische Karten 1:10.000 (Sachsen-Anhalt), Verwirklichungsgenehmigung erteilt unter GEN-Nr. LVamDIP/086/95
 Topografische Karten 1:10.000 (Brandenburg), Nutzung mit Genehmigung des LGB Brandenburg GB-G 1/99



- Legende**
-  Poldergrenze
 -  St- und Fließgewässer vorhanden
 -  hoch
 -  sehr hoch
 -  nicht bewertete Flächen

Möglichkeiten zur Minderung des Hochwasserrisikos durch Nutzung von Flutpoldern an Havel und Oder

Karte 4.1f

Ökologische Wertigkeit Polder Großer Graben

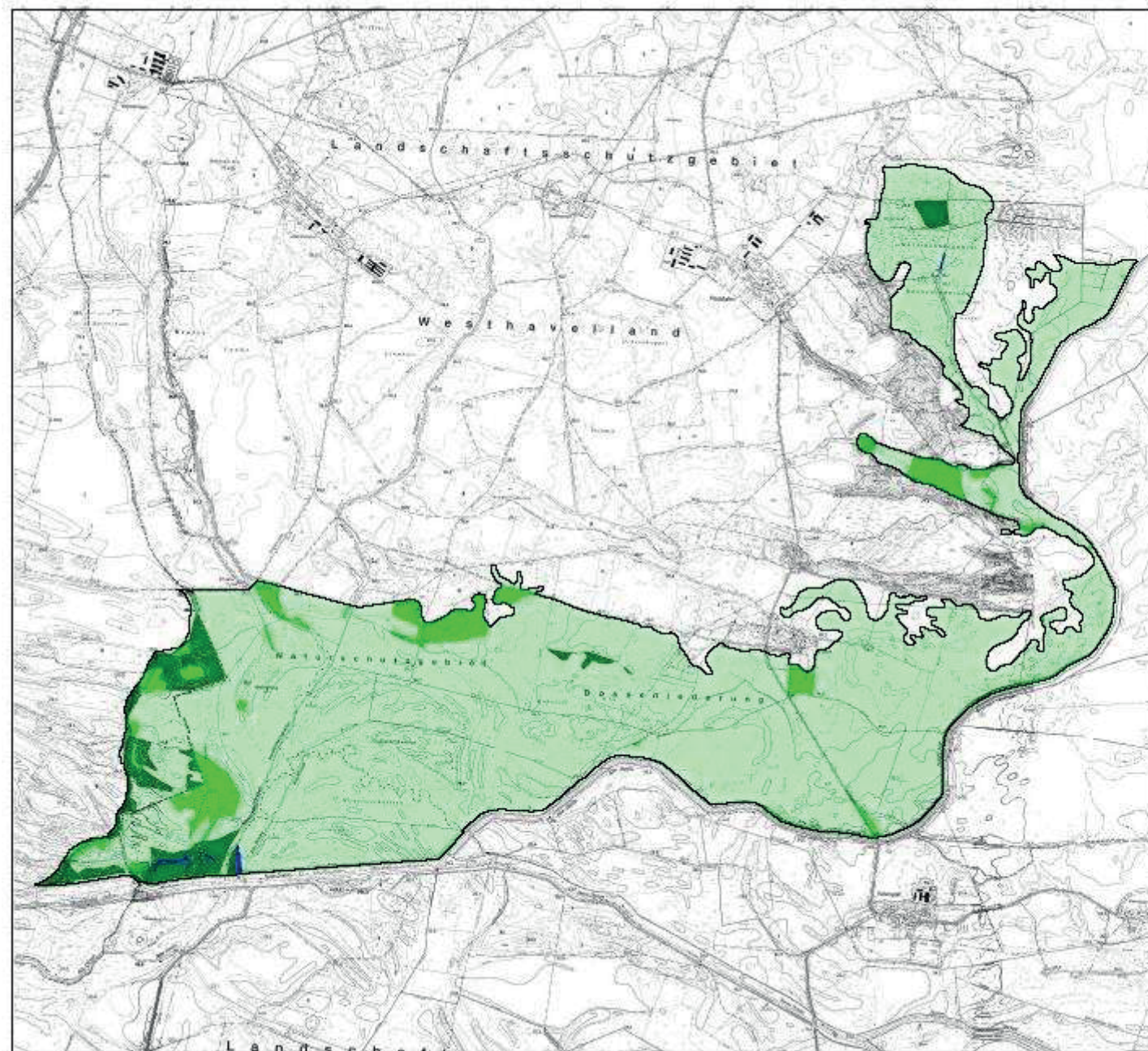
Ingenieurbüro
Eilmann/Schulze GbR
Kartografie
Mesuch
Informationssysteme



Stand 01/2004
Maßstab 1:30.000



Biotypenkartierung des Landes Brandenburg, eigene Erhebung
Topografische Karten 1:10.000 (Sachsen-Anhalt), Vertriebsgenehmigung erteilt unter GE-Nr. LVamDIP/086/95
Topografische Karten 1:10.000 (Brandenburg), Nutzung mit Genehmigung des LGB Brandenburg GB-G 1/99



- Legende**
-  Poldergrenze
 -  Still- und Fließgewässer
 -  vorhanden
 -  hoch
 -  sehr hoch
 -  nicht bewertete Flächen

Möglichkeiten zur Minderung des Hochwasserrisikos durch Nutzung von Flutpoldern an Havel und Oder

Karte 4.1g

Ökologische Wertigkeit Polder Flöthgraben

Ingenieurbüro
Eilmann/Schulze GbR
Kartografie
Mesuch
Informationssysteme

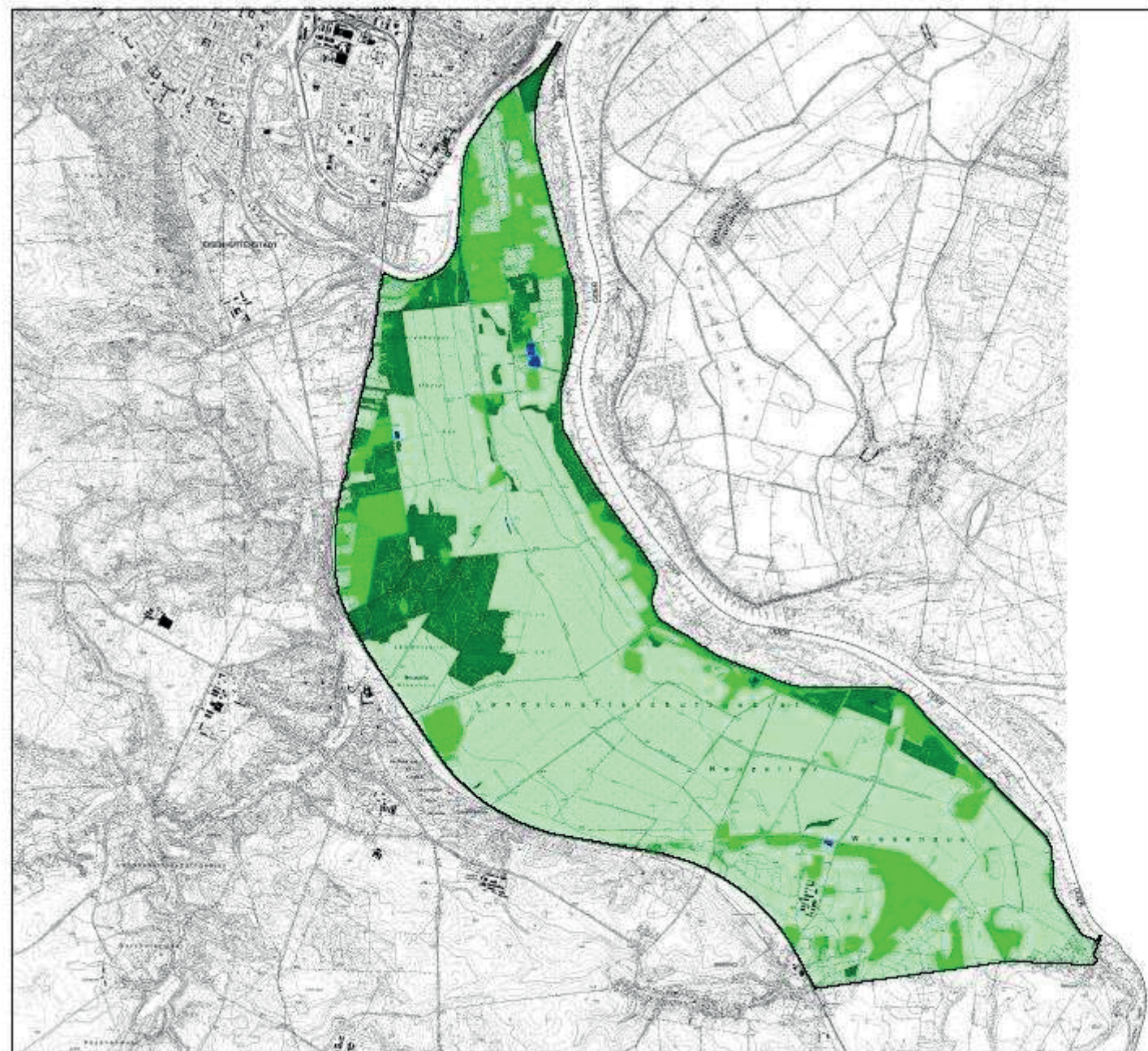


Stand 01/2004
Maßstab 1:25.000

0 1000 m



Biotypenkartierung des Landes Brandenburg, eigene Erhebung
Topografische Karten 1:10.000 (Sachsen-Anhalt), Veröffentlichungsgenehmigung erteilt unter GEN-Nr. LVermDP/086/96
Topografische Karten 1:10.000 (Brandenburg), Nutzung mit Genehmigung des LGB Brandenburg GB-G 1/99



- Legende**
-  Poldergrenze
 -  Still- und Fließgewässer vorhanden
 -  hoch
 -  sehr hoch
 -  nicht bewertete Flächen

Möglichkeiten zur Minderung des Hochwasserrisikos durch Nutzung von Flutpoldern an Havel und Oder

Karte 4.1h

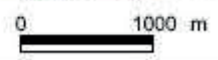
Ökologische Wertigkeit Polder Neuzelle

Ingenieurbüro
Eilmann/ Schulte GbR,
Kartografie
Masuch
Informationssysteme

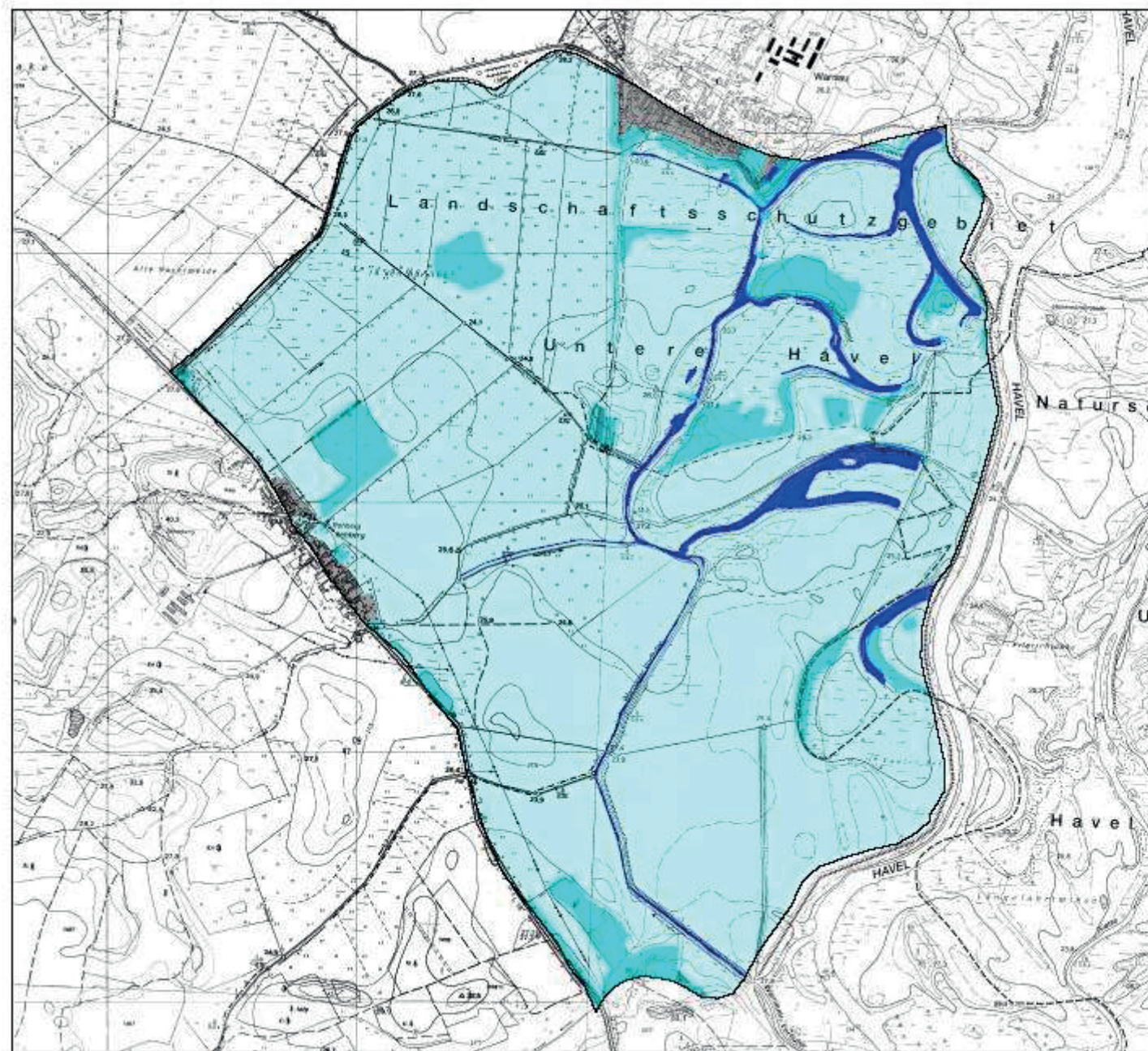


Universität
Potsdam
Institut für
Geoökologie

Stand 01/2004
Maßstab 1:35.000



Biotoptypenkartierung des Landes Brandenburg, eigene Erhebung
Topografische Karten 1:10.000 (Brandenburg), Veröffentlichungs-
genehmigung erteilt unter GEN-Nr. LV.001/D/Nutzung mit
Genehmigung des LGB Brandenburg GB-G 1/99




- Legende**
-  Poldergrenze
 -  St- und Fließgewässer vorhanden
 -  hoch
 -  sehr hoch
 -  nicht bewertete Flächen

Möglichkeiten zur Minderung des Hochwasserrisikos durch Nutzung von Flutpoldern an Havel und Oder

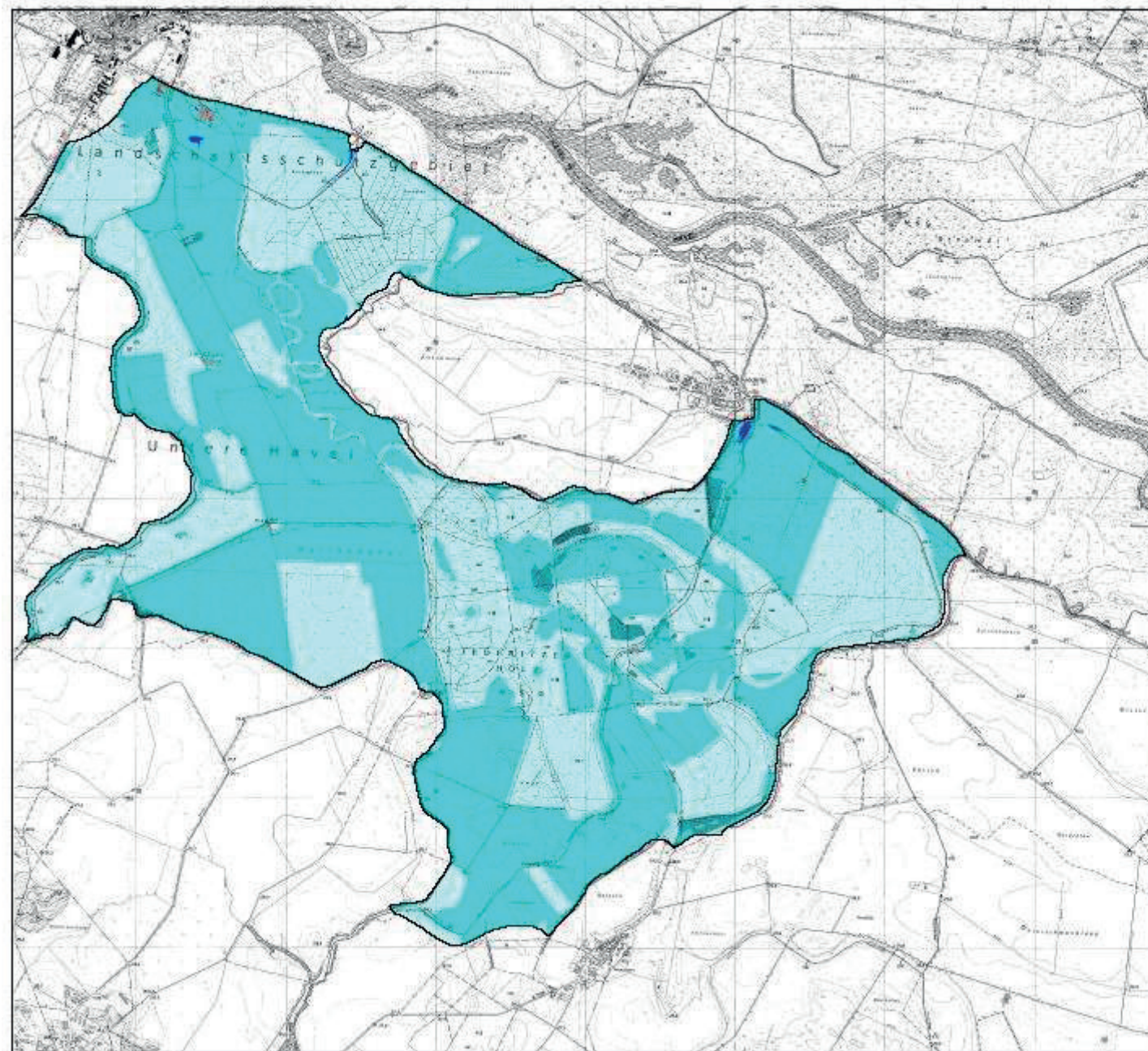
Karte 4.2a

HW - Beeinträchtigungsintensität Polder Warnau

<p>Ingenieurbüro Eilmann/Schulze GbR Kartografie Mesuch Informationssysteme</p>			<p>Universität Potsdam Institut für Geobiologie</p>
---	---	---	---

Stand 01/2004
 Maßstab 1:15.000 

Biotoptypenkartierung des Landes Brandenburg, eigene Erhebung
 Topografische Karten 1:10.000 (Sachsen-Anhalt), Vervielfältigungsgenehmigung erteilt unter GEN-Nr. LVermD/P/085/96
 Topografische Karten 1:10.000 (Brandenburg), Nutzung mit Genehmigung des LGB Brandenburg GB-G 1/99



- Legende**
-  Poldergrenze
 -  St- und Fließgewässer
 -  vorhanden
 -  hoch
 -  sehr hoch
 -  nicht bewertete Flächen

Möglichkeiten zur Minderung des Hochwasserrisikos durch Nutzung von Flutpoldern an Havel und Oder

Karte 4.2b

HW - Beeinträchtigungintensität Polder Havelberg

Ingenieurbüro
Eilmann/ Schulte GbR
Kartografie
Mesuch
Informationssysteme

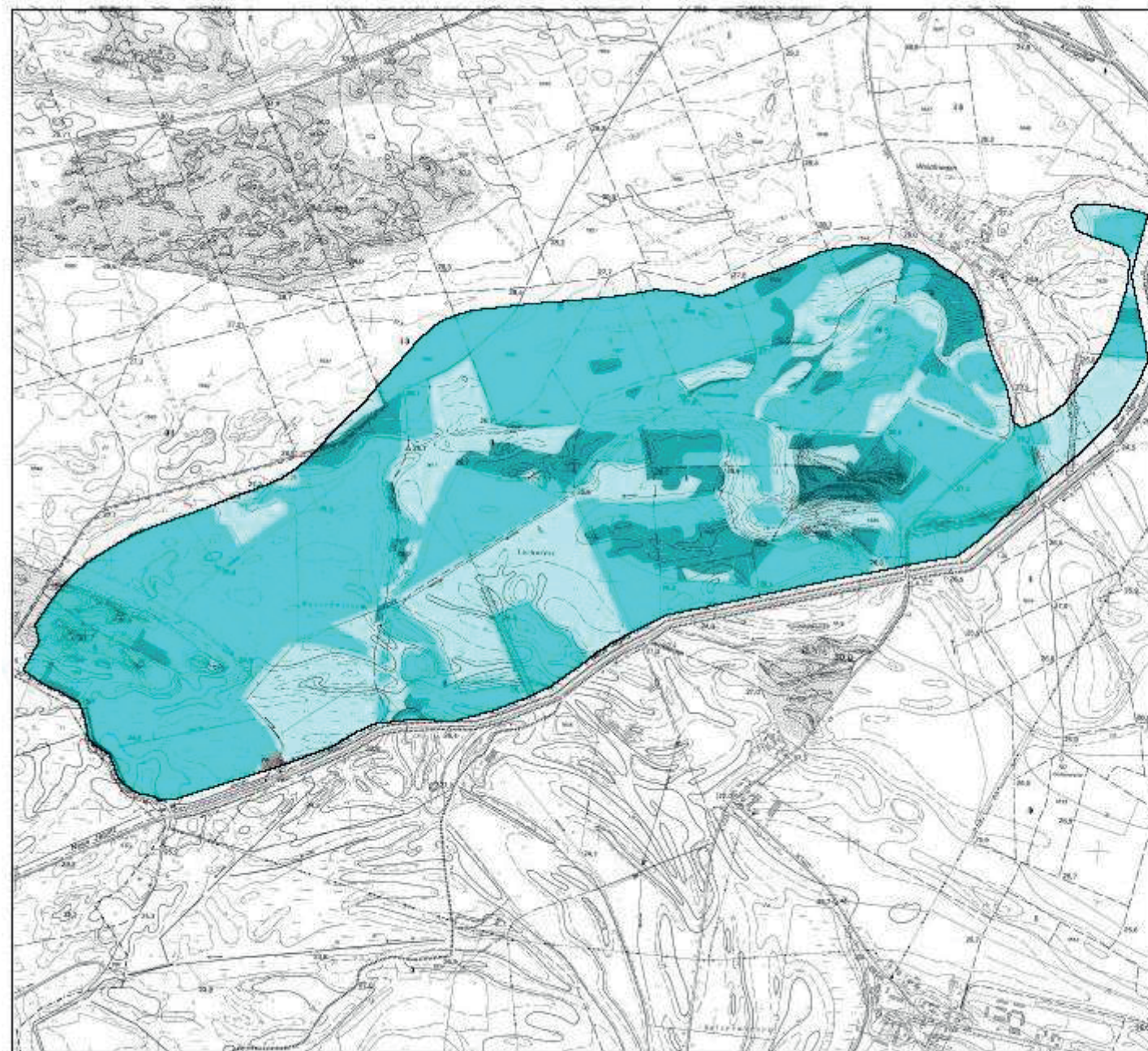


Universität
Potsdam
Institut für
Geoblogie

Stand 01/2004
Maßstab 1:25.000



Biotypenkartierung des Landes Brandenburg, eigene Erhebung
Topografische Karten 1:10.000 (Sachsen-Anhalt), Veröffentlichungs-
genehmigung erteilt unter GEN-Nr. LVamDVP/06/95
Topografische Karten 1:10.000 (Brandenburg), Nutzung mit
Genehmigung des LGB Brandenburg GB-G 1/99



Legende

-  Poldergrenze
-  St- und Fließgewässer
-  vorhanden
-  hoch
-  sehr hoch
-  nicht bewertete Flächen

Möglichkeiten zur Minderung des Hochwasserrisikos durch Nutzung von **Flutpoldern** an Havel und Oder

Karte 4.2c

**HW - Betrachtungsintensität
Polder Kümmernitz**

Ingenieurbüro
Eilmann/ Schulze GbR,
Kartografie
Masuch
Informationssysteme



Universität
Potsdam
Institut für
Geodkologie

Stand 01/2004
Maßstab 1:15.000



Biotypenkartierung des Landes Brandenburg, eigene Erhebung
Topografische Karten 1:10.000 (Sachsen-Anhalt), Verflechtungs-
genehmigung erteilt unter Gen.-Nr. LVermD/P/086/95
Topografische Karten 1:10.000 (Brandenburg), Nutzung mit
Genehmigung des LGB Brandenburg GB-G 1/99

Legende

-  Plangrenze
-  Still- und Fließgewässer
vorhanden
-  hoch
-  sehr hoch
-  nicht bewertete Flächen

Möglichkeiten zur Minderung des Hochwasserrisikos durch Nutzung von Flutpoldern an Havel und Oder

Karte 4.2d

HW - Beeinträchtigungsintensität Polder Vehlgest

Ingenieurbüro
Eilmann/Schulze GbR,
Kartografie
Mesuch
Informationssysteme

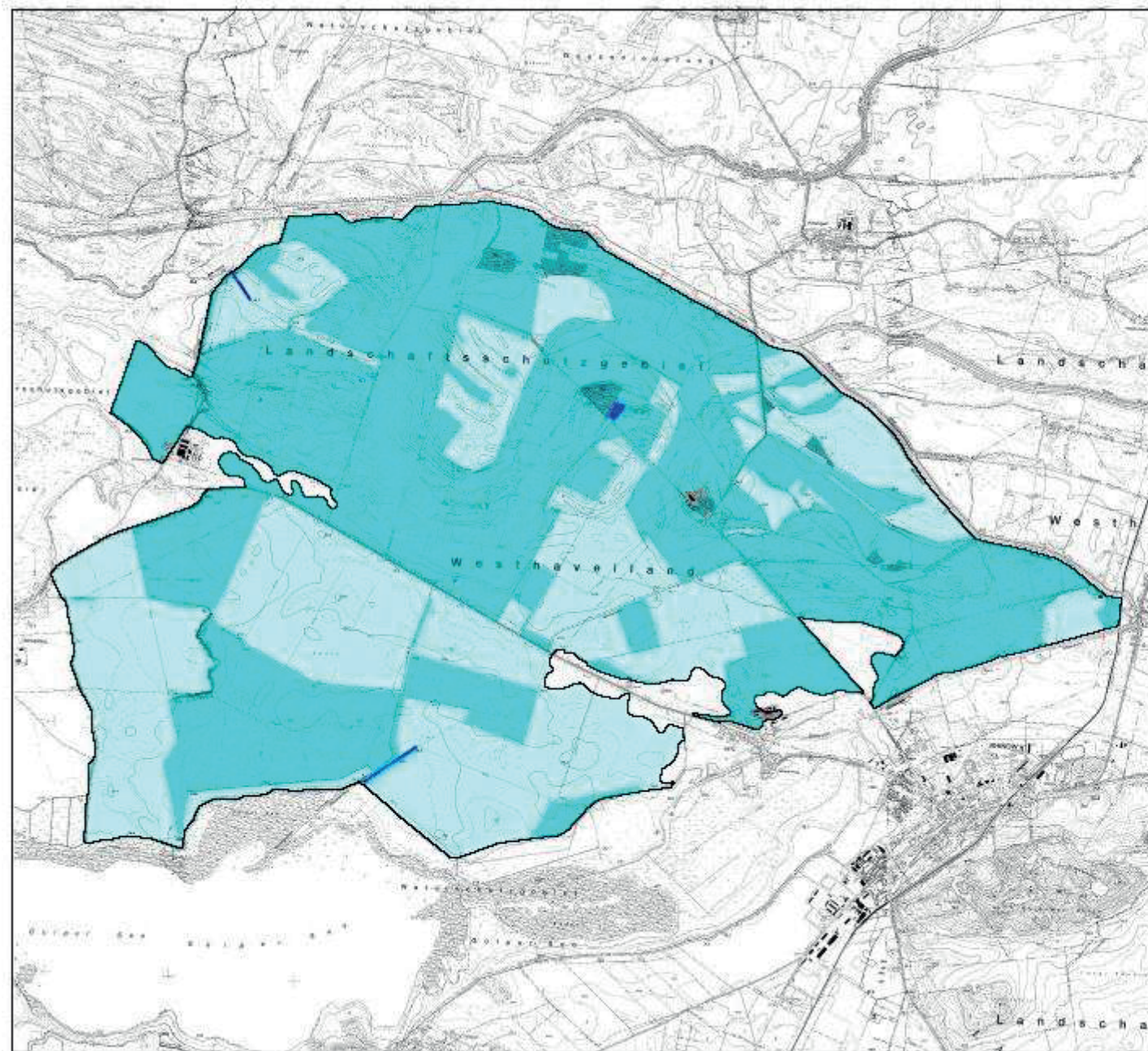


Universität
Potsdam
Institut für
Geobotanik

Stand 01/2004
Maßstab 1:20.000



Biotypenkartierung des Landes Brandenburg, eigene Erhebung
Topografische Karten 1:10.000 (Sachsen-Anhalt), Vorverfügungsgenehmigung erteilt unter Gen.Nr. LVermDIP/086/95
Topografische Karten 1:10.000 (Brandenburg), Nutzung mit Genehmigung des LGB Brandenburg GB-G 1/99



Legende

- Poldergrenze
- Still- und Fließgewässer
- vorhanden
- hoch
- sehr hoch
- nicht bewertete Flächen

Möglichkeiten zur Minderung des Hochwasserrisikos durch Nutzung von Flutpoldern an Havel und Oder

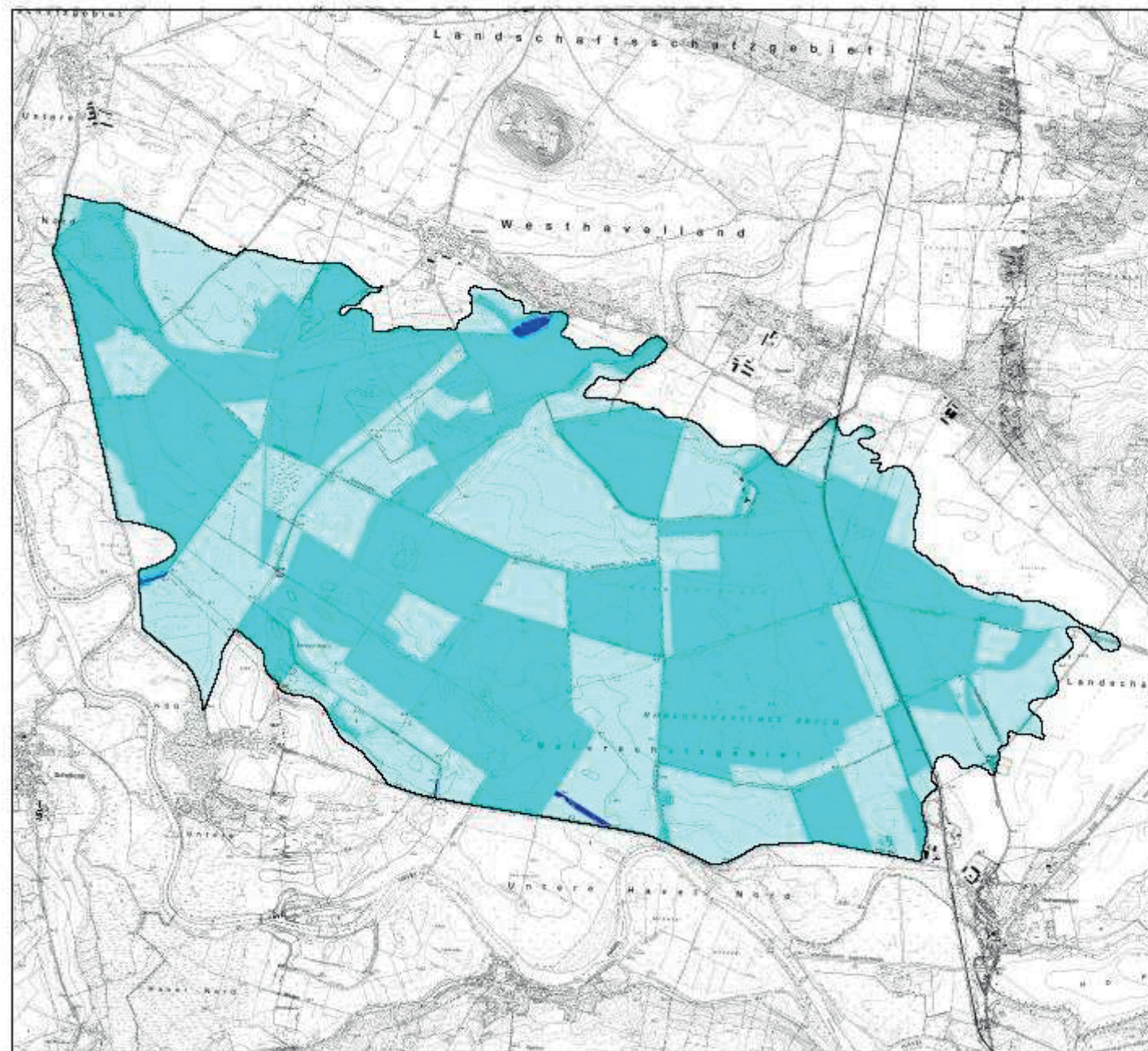
Karte 4.2e

HW - Beeinträchtigungintensität Polder Twerf-Schafhorst

<p>Ingenieurbüro Eilmann/Schulze GbR, Kartografie Mesuch Informationssysteme</p>		<p>Universität Potsdam Institut für Geobotanik</p>
--	--	--

Stand 01/2004 0 1000 m
 Maßstab 1:30.000

Biotypenkartierung des Landes Brandenburg, eigene Erhebung
 Topografische Karten 1:10.000 (Sachsen-Anhalt), Verwirklichung
 genehmigung erteilt unter GE-Nr. LVamDIP/086/95
 Topografische Karten 1:10.000 (Brandenburg), Nutzung mit
 Genehmigung des LGB Brandenburg GB-G 1/99



Legende

-  Poldergrenze
-  St- und Fließgewässer vorhanden
-  hoch
-  sehr hoch
-  nicht bewertete Flächen


Möglichkeiten zur Minderung des Hochwasserrisikos durch Nutzung von Flutpoldern an Havel und Oder

Möglichkeiten zur Minderung des Hochwasserrisikos durch Nutzung von Flutpoldern an Havel und Oder


Karte 4.2f

HW - Beeinträchtigungsintensität Polder Großer Graben


Ingenieurbüro
 Elmann/ Schulte GbR
 Kartografie
 Mesuch
 Informationssysteme



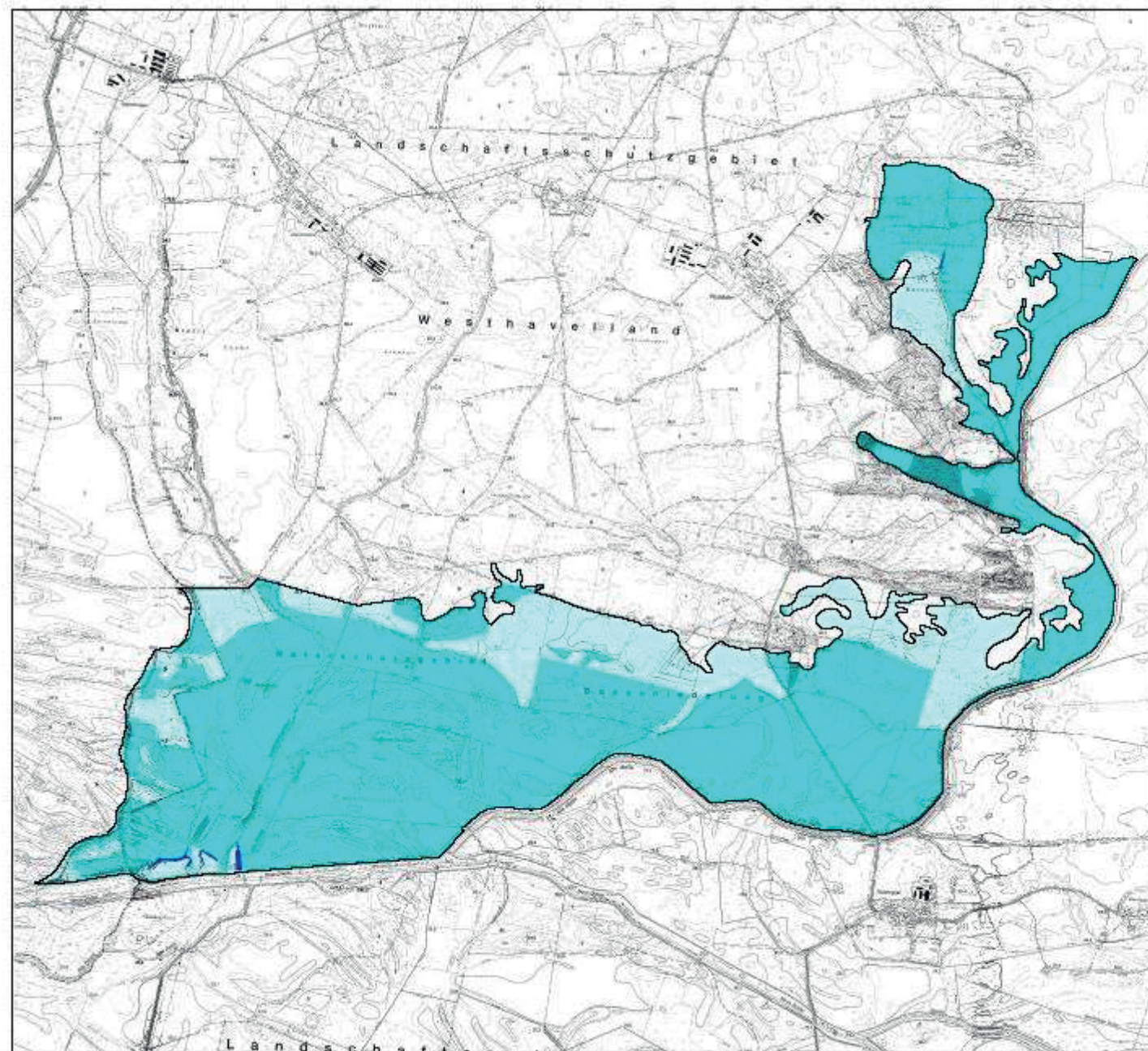
Universität
 Potsdam
 Institut für
 Geobotanik



Stand 01/2004
 Maßstab 1:30.000



Biotypenkartierung des Landes Brandenburg, eigene Erhebung
 Topografische Karten 1:10.000 (Sachsen-Anhalt), Veröffentlichungsgenehmigung erteilt unter GE-Nr. LVamDIP/086/95
 Topografische Karten 1:10.000 (Brandenburg), Nutzung mit Genehmigung des LGB Brandenburg GB-G 1/99



Legende

-  Poldergrenze
-  Still- und Fließgewässer vorhanden
-  hoch
-  sehr hoch
-  nicht bewertete Flächen

Möglichkeiten zur Minderung des Hochwasserrisikos durch Nutzung von Flutpoldern an Havel und Oder

Karte 4.2g

HW - Beeinträchtigungintensität Polder Flöthgraben

Ingenieurbüro
Eilmann/ Schütze GbR
Kartografie
Mesuch
Informationssysteme

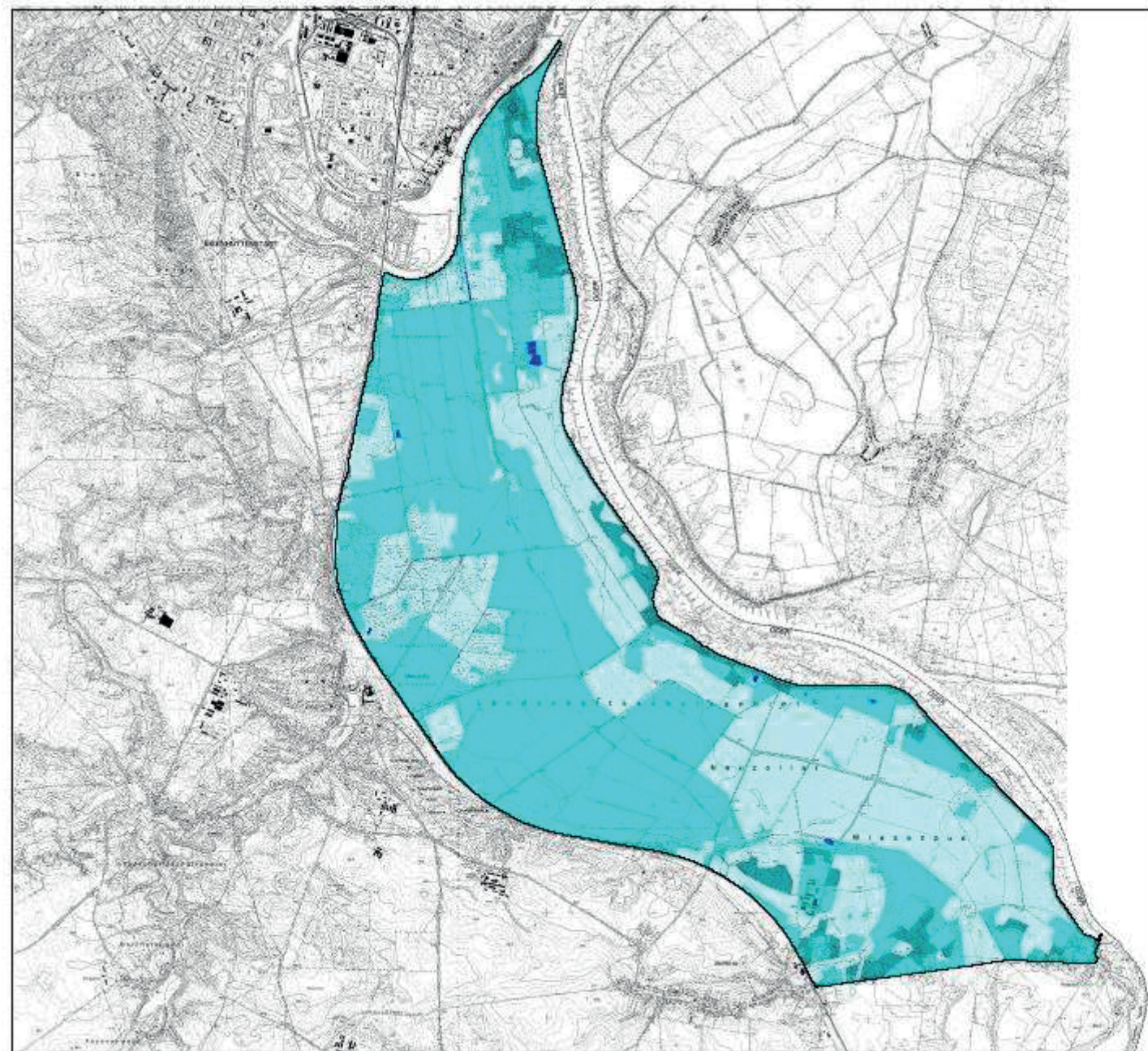



Universität
Potsdam
Institut für
Geobotanik

Stand 01/2004
Maßstab 1:25.000



Biotypenkartierung des Landes Brandenburg, eigene Erhebung
Topografische Karten 1:10.000 (Sachsen-Anhalt), Veröffentlichungs-
genehmigung erteilt unter GEN-Nr. LVermDP/086/96
Topografische Karten 1:10.000 (Brandenburg), Nutzung mit
Genehmigung des LGB Brandenburg GB-G 1/99



Legende

-  Poldergrenze
-  St- und Fließgewässer
-  vorhanden
-  hoch
-  sehr hoch
-  nicht bewertete Flächen

Möglichkeiten zur Minderung des Hochwasserrisikos durch Nutzung von Flutpoldern an Havel und Oder

Karte 4.2h

HW - Beeinträchtigungsintensität Polder Neuzelle

Ingenieurbüro
Eilmann/Schulze GbR,
Kartografie
Mesuch
Informationssysteme

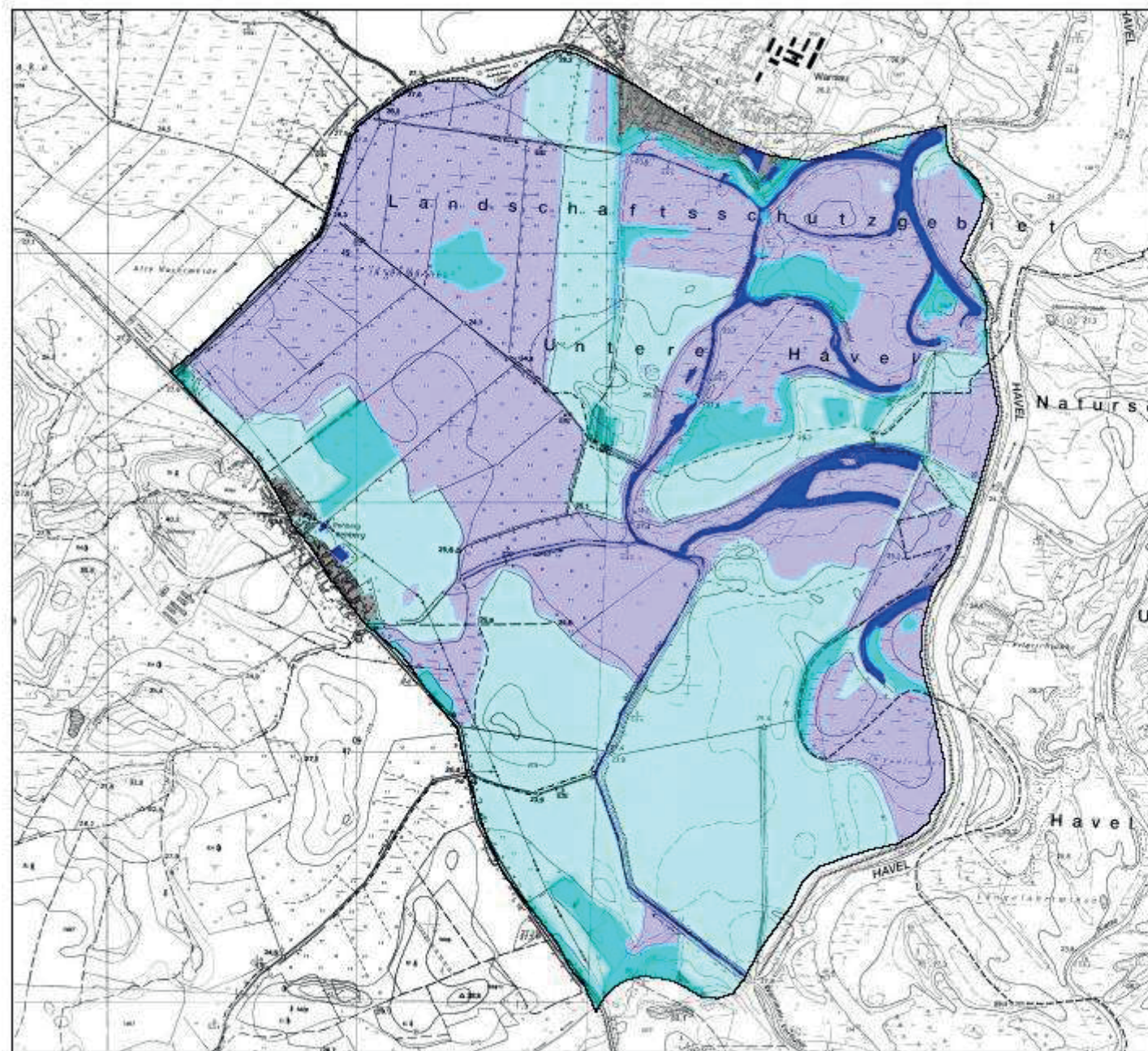


Universität
Potsdam
Institut für
Geobotanik

Stand 01/2004
Maßstab 1:35.000



Biotoptypenkartierung des Landes Brandenburg, eigene Erhebung
Topografische Karten 1:10.000 (Brandenburg), Veröffentlichungs-
genehmigung erteilt unter GEN-Nr. LV 60/2004 mit
Genehmigung des LGB Brandenburg GB-G 1/99



- Legende**
-  Poldergrenze
 -  St- und Fließgewässer vorhanden
 -  hoch
 -  sehr hoch
 -  potentielle Auebiotope
 -  nicht bewertete Flächen


Möglichkeiten zur Minderung des Hochwasserrisikos durch Nutzung von Flutpoldern an Havel und Oder

Karte 4.3a
 HW - Beeinträchtigungsintensität einschließlich der Auebiotope
 Polder Warnau

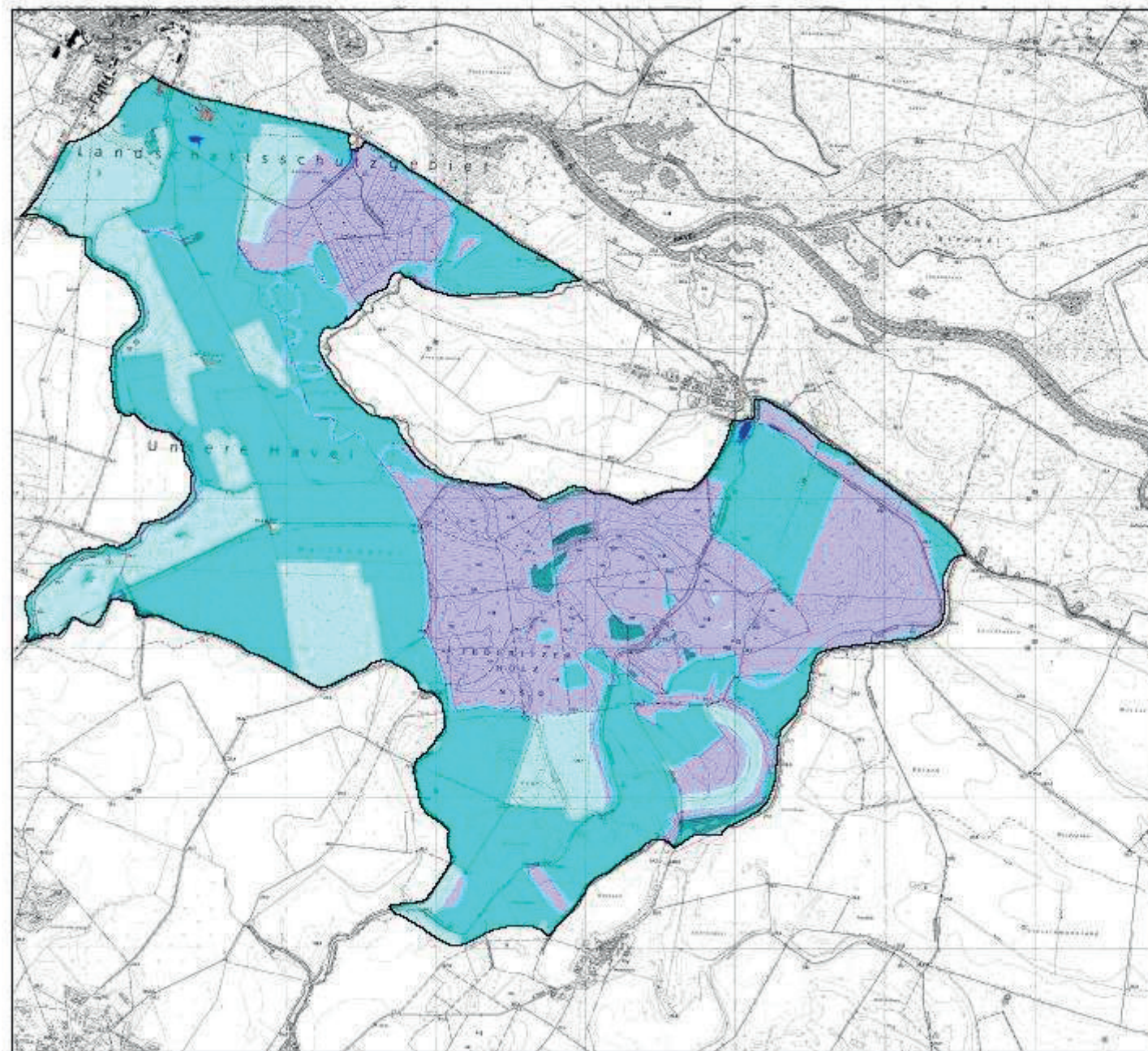
Ingenieurbüro Elmann/Schulze GbR, Kartografie Masuch Informationssysteme			Universität Potsdam Institut für Geoökologie
--	---	---	---

Stand 01/2004
 Maßstab 1:15.000

0 500 m



Biotypenkartierung des Landes Brandenburg, eigene Erhebung
 Topografische Karten 1:10.000 (Sachsen-Anhalt), Verflechtungsgenehmigung erteilt unter GENr. LVermD/P/085/98
 Topografische Karten 1:10.000 (Brandenburg), Nutzung mit Genehmigung des LGB Brandenburg GB-G 1/99



- Legende**
- Poldergrenze
 - St- und Fließgewässer
 - vorhanden
 - hoch
 - sehr hoch
 - potentielle Auebiotope
 - nicht bewertete Flächen

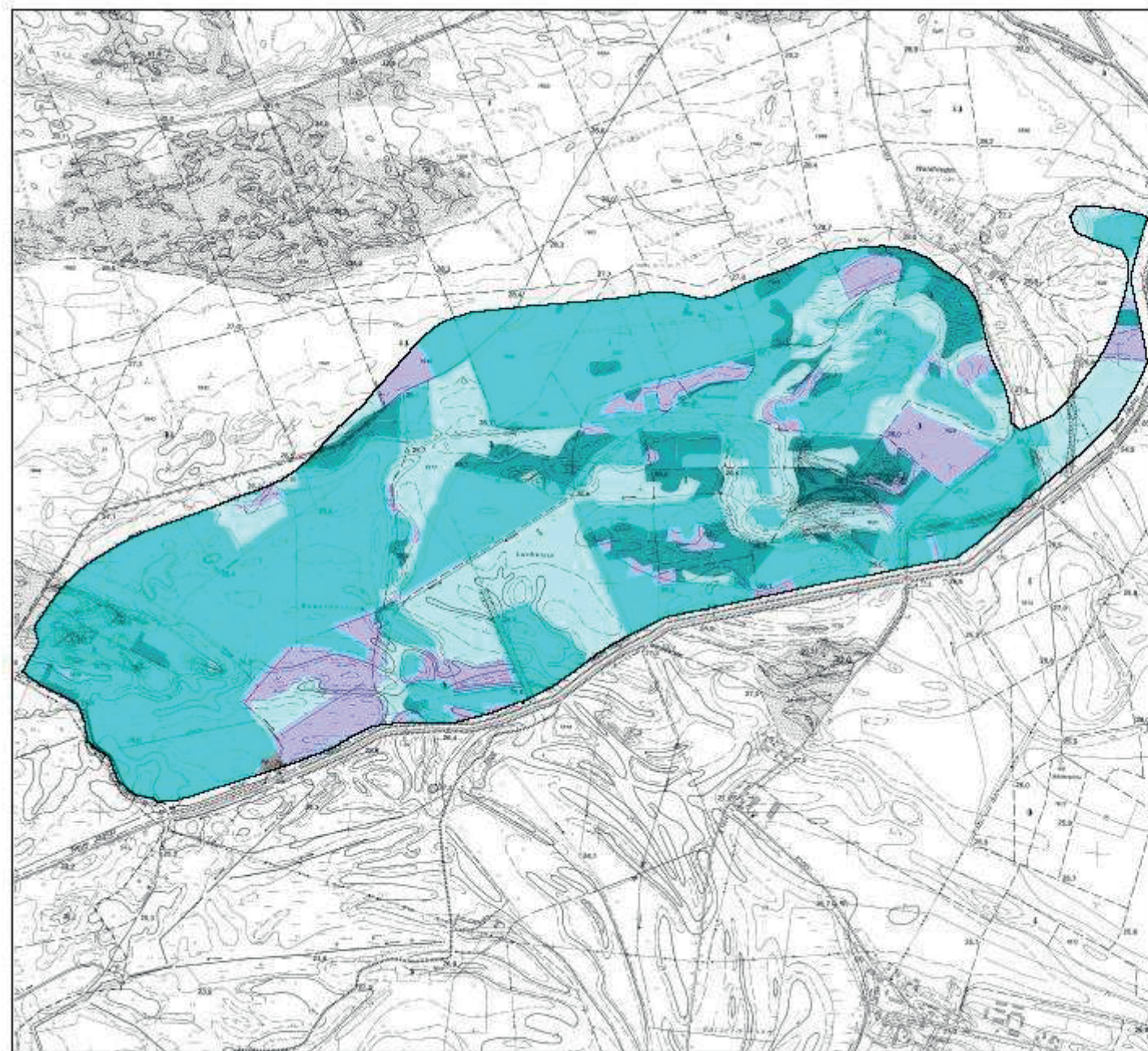
Möglichkeiten zur Minderung des Hochwasserrisikos durch Nutzung von Flutpoldern an Havel und Oder

Karte 4.3b
 HW - Beeinträchtigungsintensität einschließlich der Auebiotope
 Polder Havelberg

<p>Ingenieurbüro Elmann/ Schütze GbR, Kartografie Masuch Informationssysteme</p>		<p>Universität Potsdam Institut für Geoökologie</p>
--	--	--

Stand 01/2004 0 1000 m
 Maßstab 1:25.000

Biotypenkartierung des Landes Brandenburg, eigene Erhebung
 Topografische Karten 1:10.000 (Sachsen-Anhalt), Veröffentlichungs-
 genehmigung erteilt unter GEN-Nr. LVam03P/06/96
 Topografische Karten 1:10.000 (Brandenburg), Nutzung mit
 Genehmigung des LGB Brandenburg GB-G 1/99



- Legende**
- Poldergrenze
 - Still- und Fließgewässer
 - vorhanden
 - hoch
 - sehr hoch
 - potentielle Auebiotope
 - nicht bewertete Flächen

Möglichkeiten zur Minderung des Hochwasserrisikos durch Nutzung von Flutpoldern an Havel und Oder

Karte 4.3c
HW - Betrachtungsintensität einschließlich der Auebiotope Polder Kümmernitz

<p>Ingenieurbüro Elmann/ Schulte GbR, Kartografie Masuch Informationssysteme</p>		<p>Universität Potsdam Institut für Geoökologie</p>
---	--	--

Stand 01/2004
 Maßstab 1:15.000

0 500 m

Biotypenkartierung des Landes Brandenburg, eigene Erhebung
 Topografische Karten 1:16.000 (Sachsen-Anhalt), Vorflutkartierung
 genehmigung erteilt unter GEN-Nr. LVermD/P/085/95
 Topografische Karten 1:16.000 (Brandenburg), Nutzung mit
 Genehmigung des LGB Brandenburg GB-G 1/99

Legende

-  Plangrenze
-  Still- und Fließgewässer vorhanden
-  hoch
-  sehr hoch
-  potentielle Auebiotope
-  nicht bewertete Flächen

Möglichkeiten zur Minderung des Hochwasserrisikos durch Nutzung von Flutpoldern an Havel und Oder

Karte 4.3d HW-Beeinträchtigungsintensität einschließlich der Auebiotope Polder Vehlgest

Ingenieurbüro
Eilmann/Schulze GbR,
Kartografie
Masuch
Informationssysteme

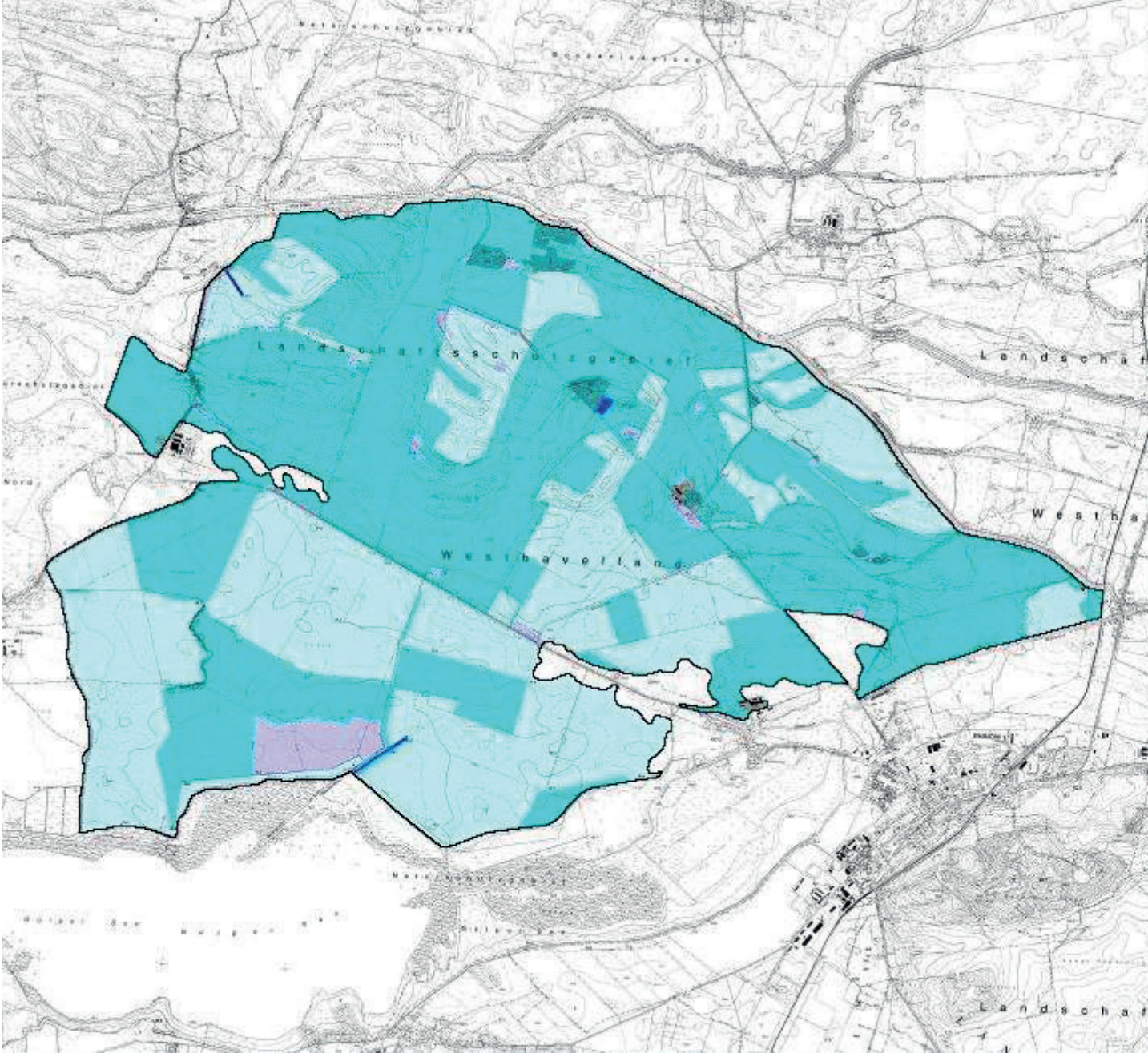


Universität
Potsdam
Institut für
Geodkologie

Stand 01/2004
Maßstab 1:20.000



Biotypenkartierung des Landes Brandenburg, eigene Erhebung
Topografische Karten 1:10.000 (Sachsen-Anhalt), Vorveröffentlichungs-
genehmigung erteilt unter Gen.Nr. LVermDIP/086/95
Topografische Karten 1:10.000 (Brandenburg), Nutzung mit
Genehmigung des LGB Brandenburg GB-G 1/99

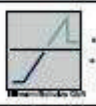


- Legende**
-  Poldergrenze
 -  St- und Fließgewässer
 -  vorhanden
 -  hoch
 -  sehr hoch
 -  potentielle Auebiotope
 -  nicht bewertete Flächen

Möglichkeiten zur Minderung des Hochwasserrisikos durch Nutzung von Flutpoldern an Havel und Oder


Karte 4.3e
 HW - Beeinträchtigungsintensität einschließlich der Auebiotope
 Polder Twer-Schafhorst

Ingenieurbüro
 E. Mann / Schulze GbR,
 Kartografie
 Masuch
 Informationssysteme

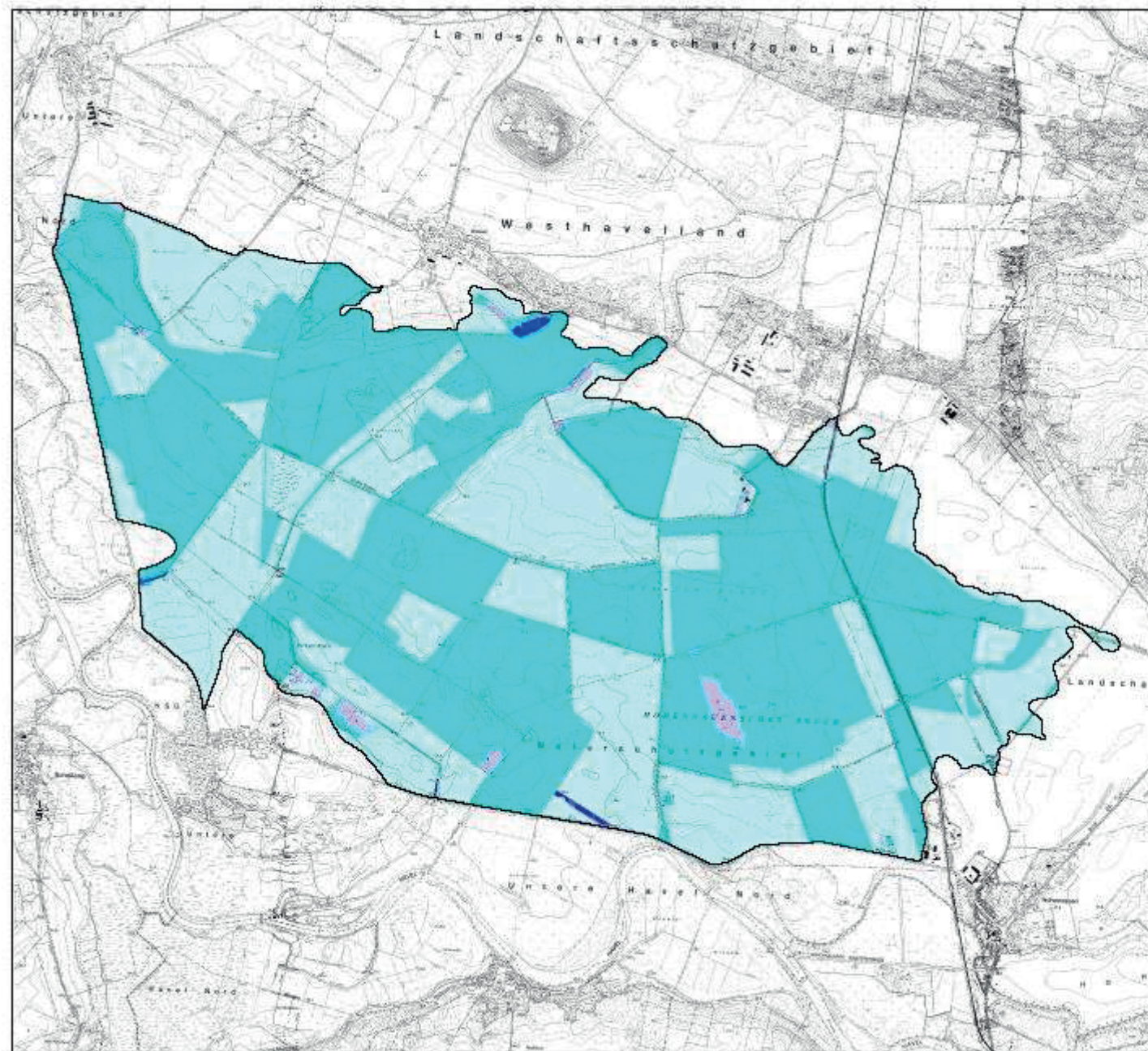


Universität
 Potsdam
 Institut für
 Geoökologie

Stand 01/2004
 Maßstab 1:30.000



Biotypenkartierung des Landes Brandenburg, eigene Erhebung
 Topografische Karten 1:10.000 (Sachsen-Anhalt), Veröffentlichung
 genehmigung erteilt unter GEN-Nr. LVemD/P/066/95
 Topografische Karten 1:10.000 (Brandenburg), Nutzung mit
 Genehmigung des LGB Brandenburg GB-G/1/99



Legende

-  Poldergrenze
-  St- und Fließgewässer vorhanden
-  hoch
-  sehr hoch
-  potentielle Auebiotope
-  nicht bewertete Flächen

Möglichkeiten zur Minderung des Hochwasserrisikos durch Nutzung von Flutpoldern an Havel und Oder

Karte 4.3f
HW - Beeinträchtigungsintensität einschließlich der Auebiotope
Polder Großer Graben


Ingenieurbüro
 Elmann/Schulze GbR,
 Kartografie
 Informationssysteme



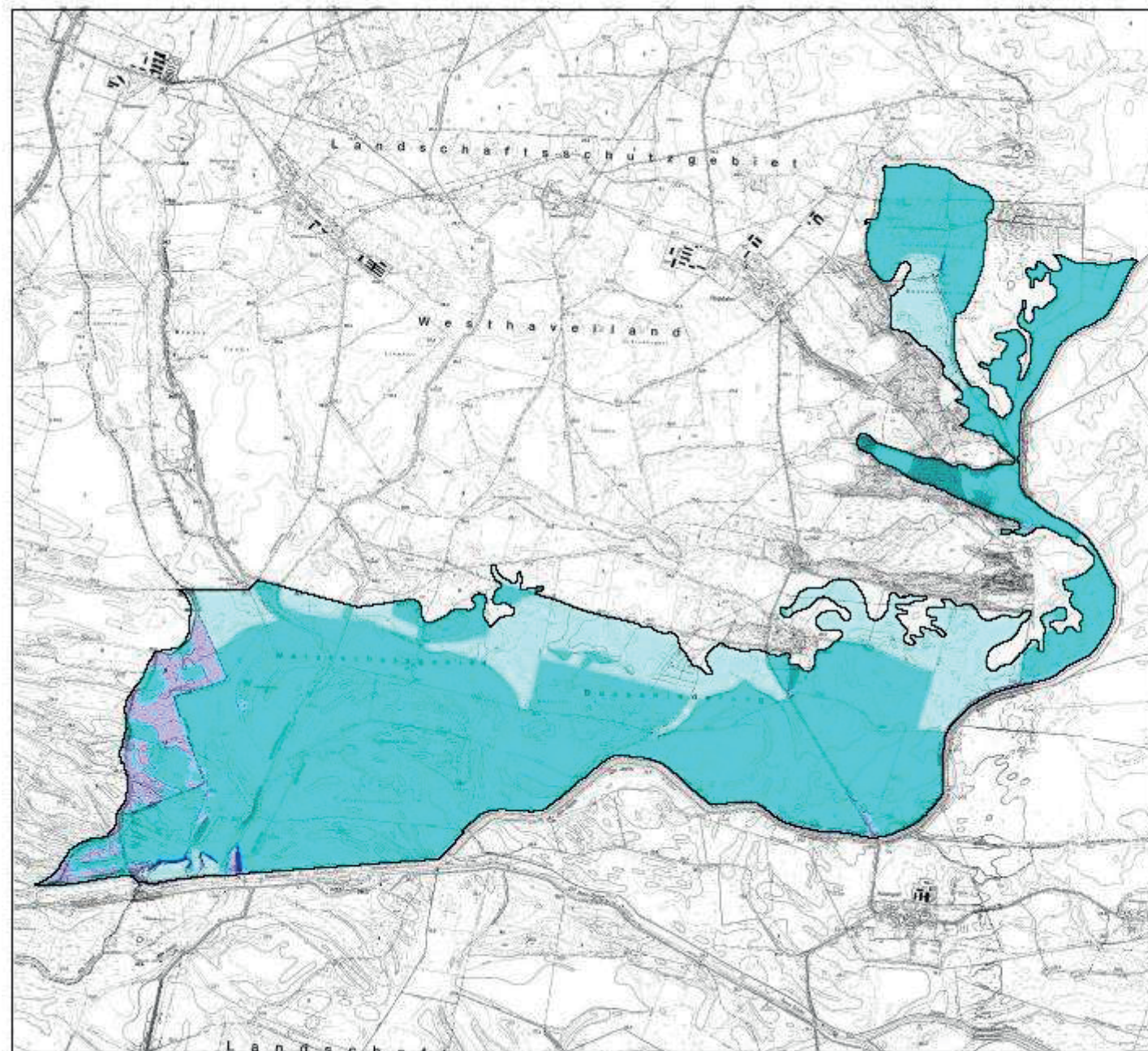
Universität
 Potsdam
 Institut für
 Geoökologie



Stand 01/2004 0 1000 m
 Maßstab 1:30.000



Biotypenkartierung des Landes Brandenburg, eigene Erhebung
 Topografische Karten 1:10.000 (Sachsen-Anhalt), Veröffentlichungsgenehmigung erteilt unter GEN-Nr. LVamDIP086/95
 Topografische Karten 1:10.000 (Brandenburg), Nutzung mit Genehmigung des LGB Brandenburg GB-G 1/99



- Legende**
-  Poldergrenze
 -  St- und Fließgewässer
 -  vorhanden
 -  hoch
 -  sehr hoch
 -  potentielle Auebiotope
 -  nicht bewertete Flächen

Möglichkeiten zur Minderung des Hochwasserrisikos durch Nutzung von Flutpoldern an Havel und Oder


Karte 4.3g
 HW - Beeinträchtigungsintensität einschließlich der Auebiotope
 Polder Flöthgraben

Ingenieurbüro
 Eilmann/Schulze GbR,
 Kartografie
 Masuch
 Informationssysteme

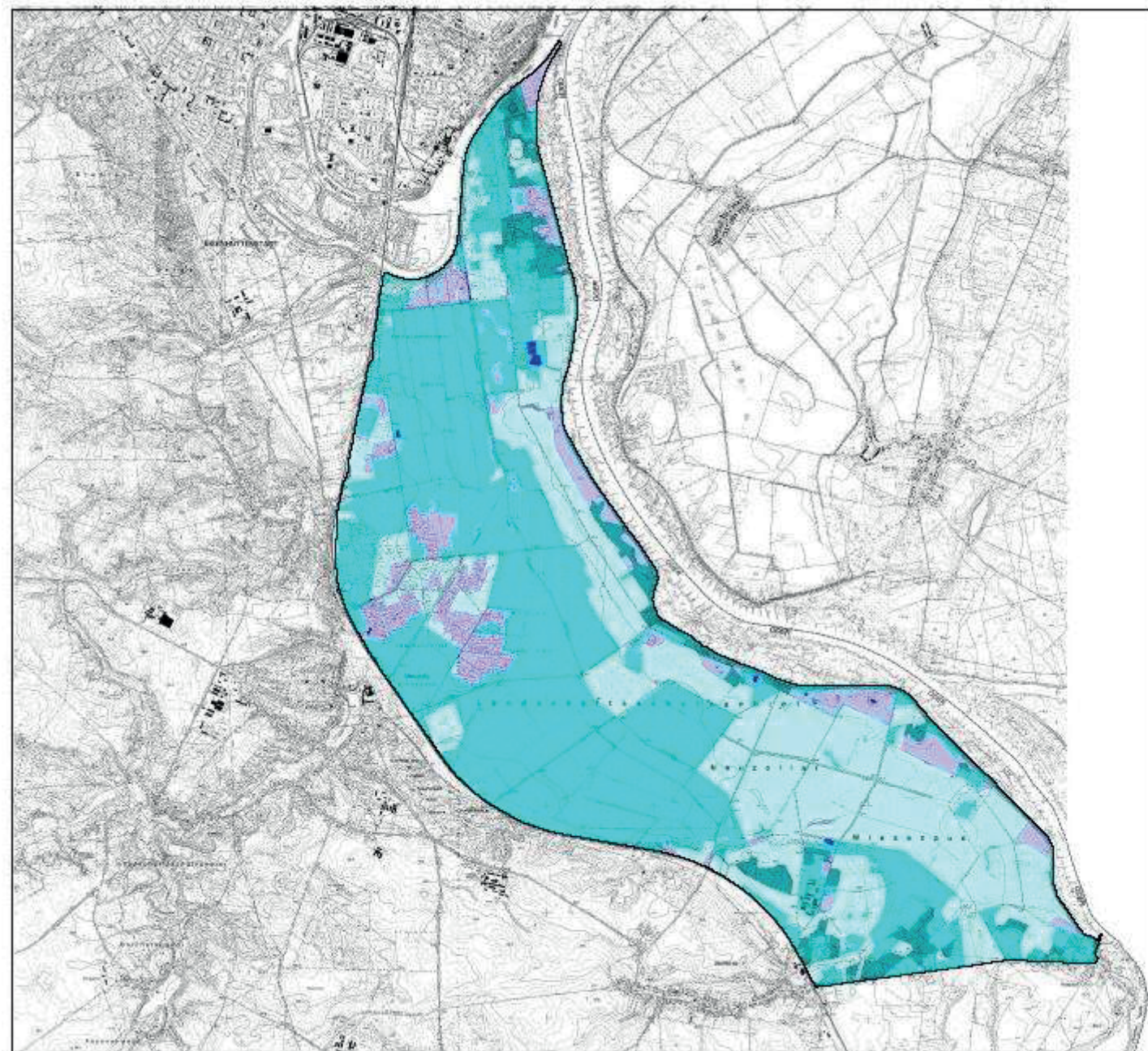



Universität
 Potsdam
 Institut für
 Geoökologie

Stand 01/2004
 Maßstab 1:25.000



Biotypenkartierung des Landes Brandenburg, eigene Erhebung
 Topografische Karten 1:10.000 (Sachsen-Anhalt), Veröffentlichungsgenehmigung erteilt unter Gen.-Nr. LVormDP/086/95
 Topografische Karten 1:10.000 (Brandenburg), Nutzung mit Genehmigung des LfB Brandenburg GB-G 1/99



Legende

- Poldergrenze
- St- und Fließgewässer vorhanden
- hoch
- sehr hoch
- potentielle Auebiotope
- nicht bewertete Flächen

Möglichkeiten zur Minderung des Hochwasserrisikos durch Nutzung von Flutpoldern an Havel und Oder

Karte 4.3h

HW - Beeinträchtigungsintensität einschließlich der Auebiotope
Polder Neuzelle

Ingenieurbüro
Eilmann/ Schulte GbR
Kartografie
Mesuch
Informationssysteme

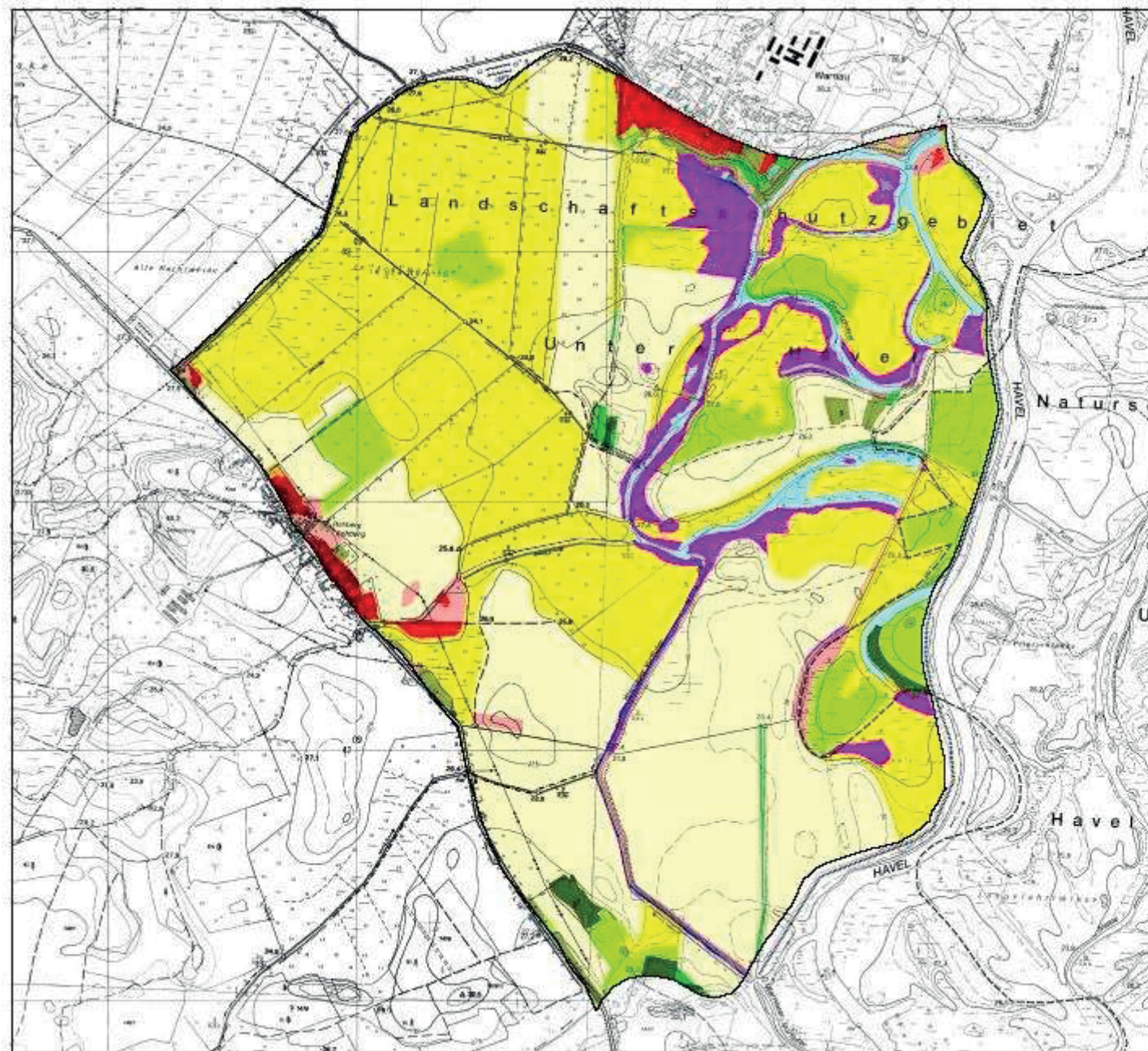


Universität
Potsdam
Institut für
Geobiologie

Stand 01/2004
Maßstab 1:35.000



Biotoptypenkartierung des Landes Brandenburg, eigene Erhebung
Topografische Karten 1:10.000 (Brandenburg), Veröffentlichungs-
genehmigung erteilt unter GEN-Nr. LV 001/2003 mit
Genehmigung des LGB Brandenburg GB-G 1/99



- ### Legende
- Poldergrenze
 - Fließgewässer
 - Stillgewässer
 - Siedlungsflächen
 - Äcker
 - Wiesen, Weiden, Wechsel-
feuchtes Auengrünland
 - Grün- und Freizeitanlagen, Kleingartenanlage
 - Intensivgrasland
 - aufgelassenes Grasland
 - Laubgebüsch, Feldgehölze
 - Wälder und Forsten
 - Staudenfluren
 - Moore und Sümpfe
 - Sonderbiotope

Möglichkeiten zur Minderung des Hochwasserrisikos durch Nutzung von Flutpoldern an Havel und Oder


Karte 4.4a

Biotop- und Nutzungstypen Polder Warnau

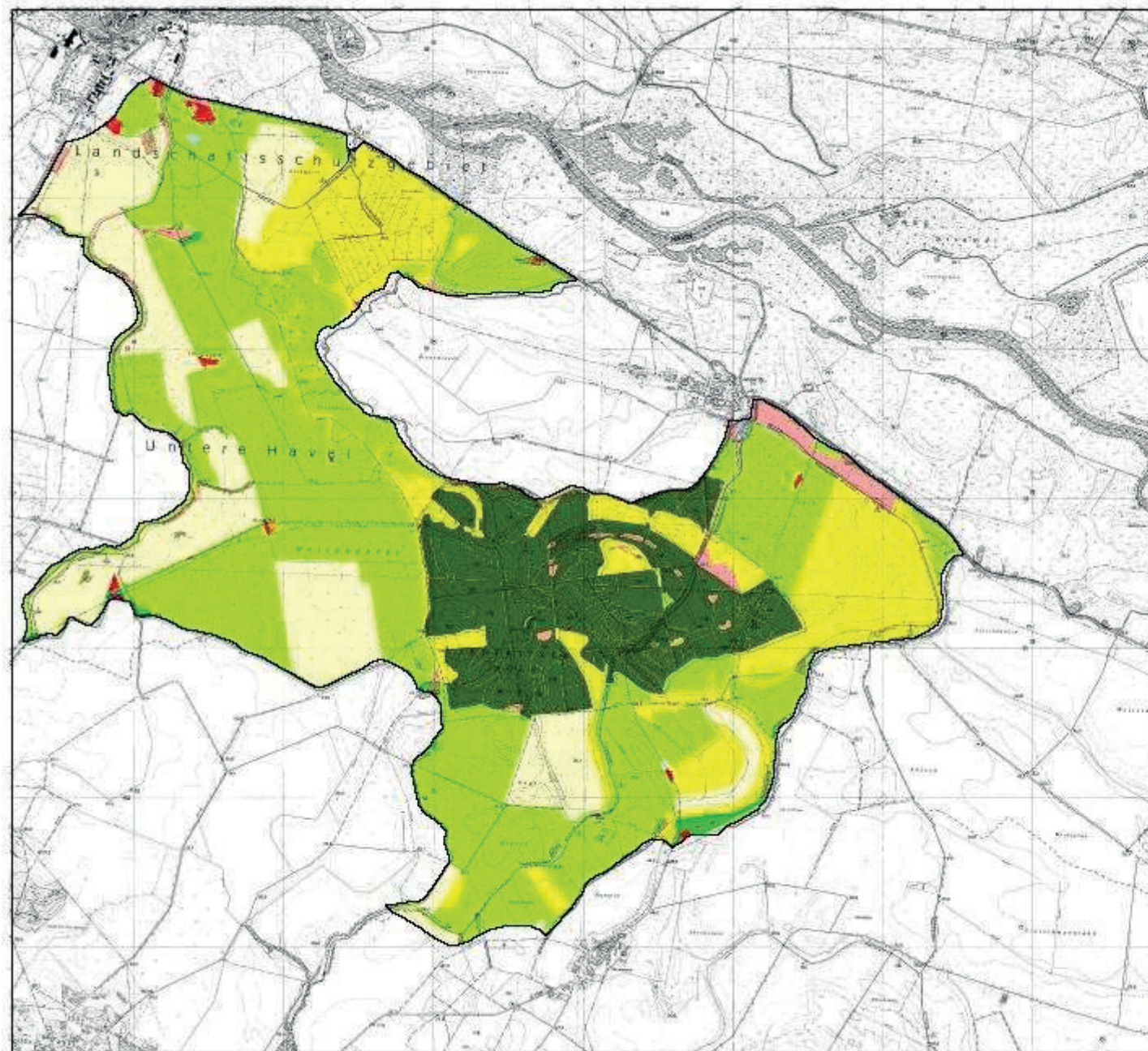
<p>Ingenieurbüro Eilmann/ Schütze GbR, Kartografie Masuch Informationssysteme</p>			<p>Universität Potsdam Institut für Geobotanik</p>
---	---	---	--

Stand 01/2004
Maßstab 1:15.000

0 500 m



Biotoptypenkartierung des Landes Brandenburg, eigene Erhebung
Topografische Karten 1:10.000 (Sachsen-Anhalt), Vorfeldprüfung-
genehmigung erteilt unter GEN-Nr. LVormD/P/085/96
Topografische Karten 1:10.000 (Brandenburg), Nutzung mit
Genehmigung des LGB Brandenburg GB-G 1/99



- ### Legende
- Poldergrenze
 - Fließgewässer
 - Stülgewässer
 - Siedlungsflächen
 - Äcker
 - Wiesen, Weiden, Wechsel-
feuchtes Auengrünland
 - Grün- und Freiflächen, Kleingartenanlage
 - Intensivgrasland
 - aufgelassenes Grasland
 - Laubgebüsch, Feldgehölze
 - Wälder und Forsten
 - Staudenfluren
 - Moore und Sümpfe
 - Sonderbiotope

Möglichkeiten zur Minderung des Hochwasserrisikos durch Nutzung von Flutpoldern an Havel und Oder

Karte 4.4b

Biotop- und Nutzungstypen Polder Havelberg

Ingenieurbüro
Eilmann/ Schütze GbR,
Kartografie
Masuch
Informationssysteme



Stand 01/2004 0 1000 m
 Maßstab 1:25.000

Biotopstypenkartierung des Landes Brandenburg, eigene Erhebung
 Topografische Karten 1:10.000 (Sachsen-Anhalt), Veröffentlichungs-
 genehmigung erteilt unter GEN-Nr. LVamD/P/06/95
 Topografische Karten 1:10.000 (Brandenburg), Nutzung mit
 Genehmigung des LGB Brandenburg GB-G 1/99



- ### Legende
- Poldergrenze
 - Fließgewässer
 - Stillgewässer
 - Siedlungsflächen
 - Äcker
 - Wiesen, Weiden, Wechsel-
feuchtes Auengrünland
 - Grün- und Freiflächen, Kleingartenanlage
 - Intensivgrasland
 - aufgelassenes Grasland
 - Laubgebüsch, Feldgehölze
 - Wälder und Forsten
 - Staudenfluren
 - Moore und Sümpfe
 - Sonderbiotope

Möglichkeiten zur Minderung des Hochwasserrisikos durch Nutzung von Flutpoldern an Havel und Oder

Karte 4.4c

**Biotop- und Nutzungstypen
Polder Kümmernitz**

Ingenieurbüro
Eilmann/ Schütze GbR,
Kartografie
Masuch
Informationssysteme



Universität
Potsdam
Institut für
Geobiologie



Stand 01/2004 0 1000 m

Maßstab 1:15.000 

Biotoptypenkartierung des Landes Brandenburg, eigene Erhebung
Topografische Karten 1:10.000 (Sachsen-Anhalt), Veröffentlichungs-
genehmigung erteilt unter GEN-Nr. LVermD/P1086/95
Topografische Karten 1:10.000 (Brandenburg), Nutzung mit
Genehmigung des LGB Brandenburg GB-G 1/99

Legende

-  Poldergrenze
-  Fließgewässer
-  Stülgewässer
-  Siedlungsflächen
-  Äcker
-  Wiesen, Weiden, Wechsel-
feuchtes Auengrünland
-  Grün- und Freiflächen, Kleingartenanlage
-  Intensivgrasland
-  aufgelassenes Grasland
-  Laubgebüsche, Feldgehölze
-  Wälder und Forsten
-  Staudenfluren
-  Moore und Sümpfe
-  Sonderbiotope

Möglichkeiten zur Minderung des Hochwasserrisikos
durch Nutzung von Flutpoldern an Havel und Oder

Karte 4.4d

Biotop- und Nutzungstypen Polder Vehlgest

Ingenieurbüro
Elmann/ Schütze GbR,
Kartografie
Masuch
Informationssysteme



Universität
Potsdam
Institut für
Geobiologie

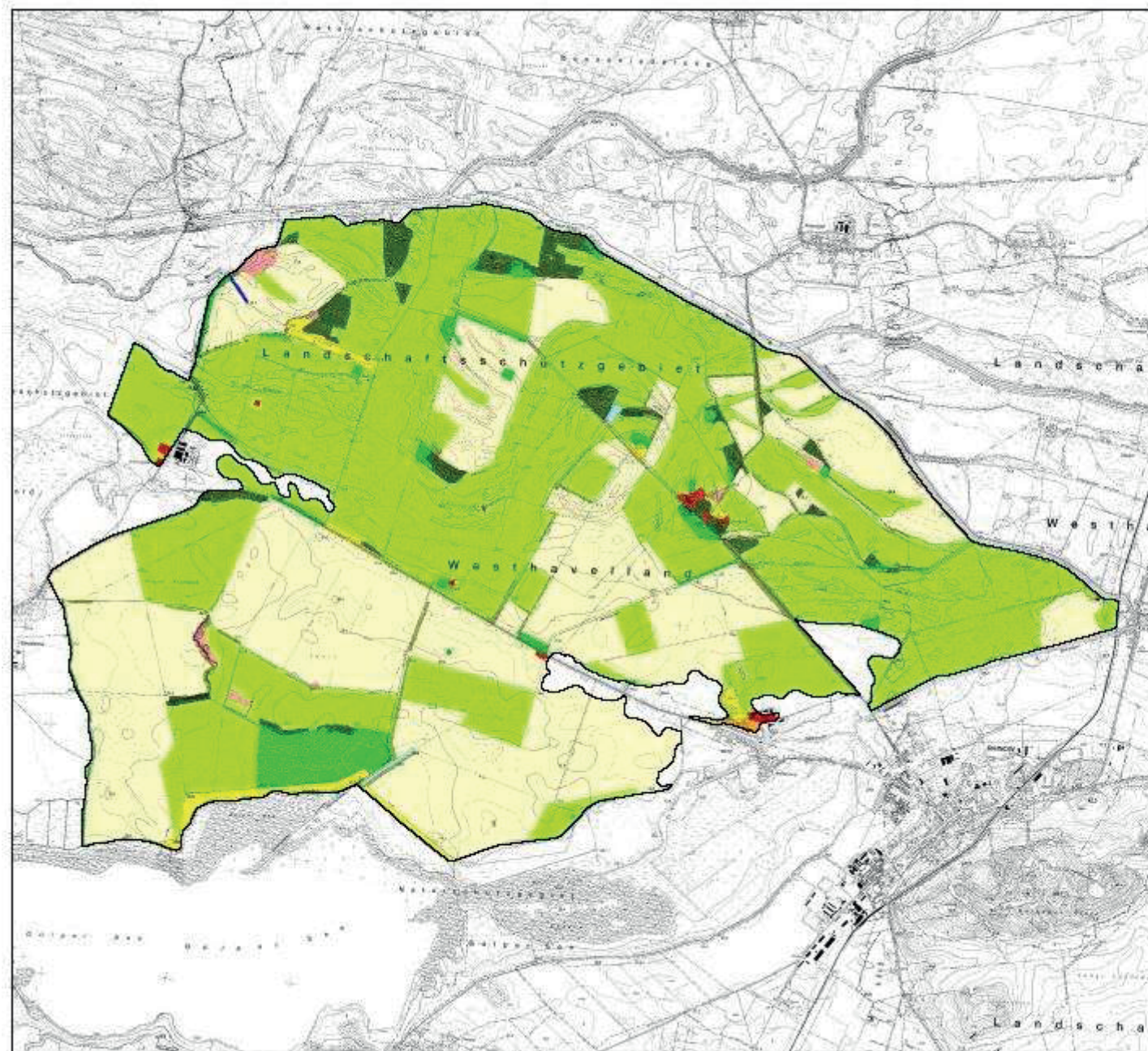
Stand 01/2004

0 1000 m

Maßstab 1:20.000



Biotoptypenkartierung des Landes Brandenburg, eigene Erhebung
Topografische Karten 1:10.000 (Sachsen-Anhalt), Vorveröffentlichungs-
genehmigung erteilt unter GEN.Nr. LVermDIP/086/95
Topografische Karten 1:10.000 (Brandenburg), Nutzung mit
Genehmigung des LGB Brandenburg GB-G 1/99



- ### Legende
- Poldergrenze
 - Fließgewässer
 - Stülgewässer
 - Siedlungsflächen
 - Äcker
 - Wiesen, Weiden, Wechsel-
feuchtes Auengrünland
 - Grün- und Freiflächen, Kleingartenanlage
 - Intensivgrasland
 - aufgelassenes Grasland
 - Laubgebüsche, Feldgehölze
 - Wälder und Forsten
 - Staudenfluren
 - Moore und Sümpfe
 - Sonderbiotope

Möglichkeiten zur Minderung des Hochwasserrisikos durch Nutzung von Flutpoldern an Havel und Oder

Karte 4.4e

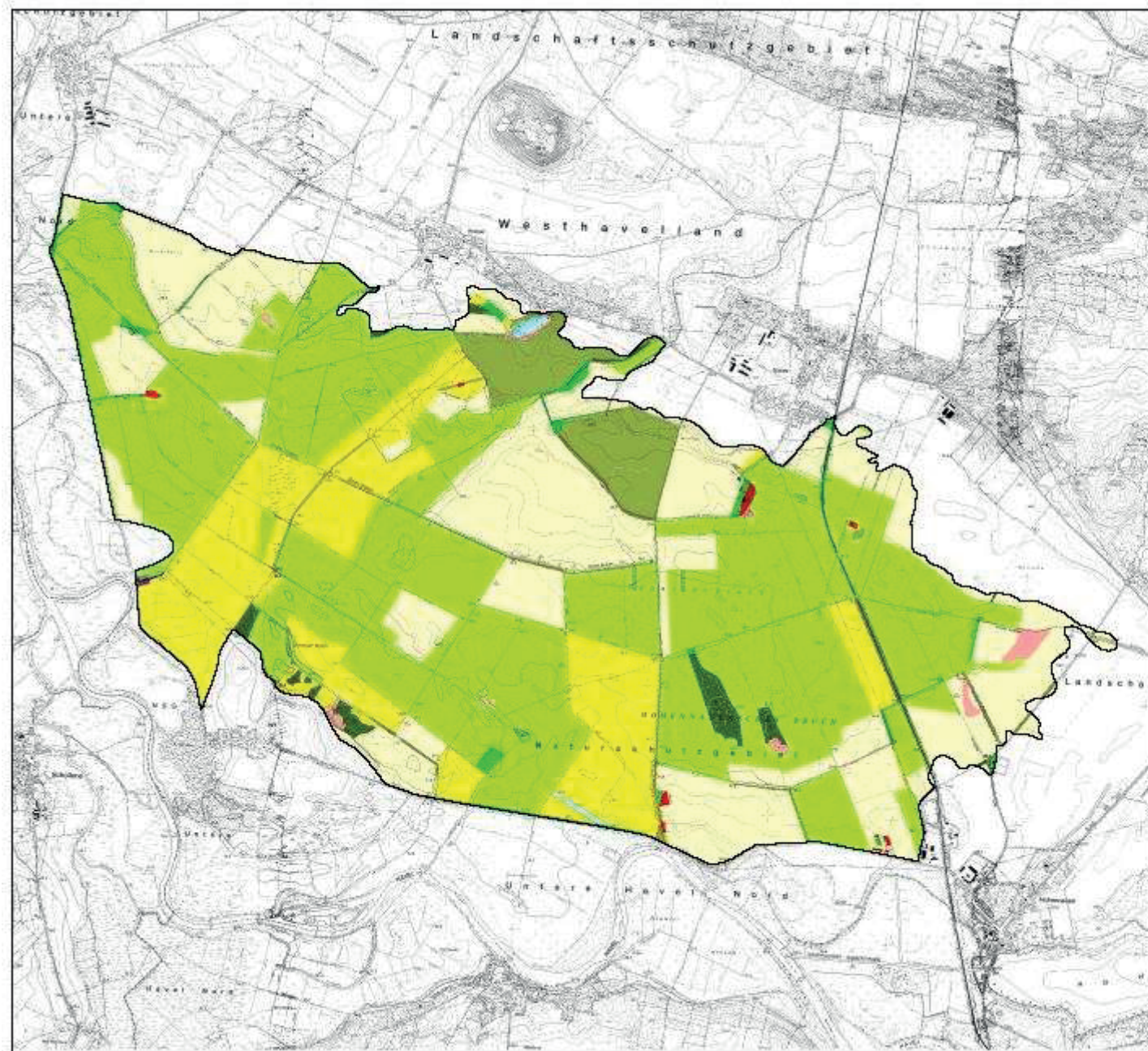
Biotoptypen- und Nutzungstypen Polder Twerf-Schafhorst

<p>Ingenieurbüro Eilmann/Schulze GbR, Kartografie Masch Informationssysteme</p>		<p>Universität Potsdam Institut für Geobotanik</p>
---	--	--

Stand 01/2004
Maßstab 1:30.000

0 1000 m

Biotoptypenkartierung des Landes Brandenburg, eigene Erhebung
Topografische Karten 1:10.000 (Sachsen-Anhalt), Verwirklichungsgenehmigung erteilt unter GE-Nr. LVamDIP/086/95
Topografische Karten 1:10.000 (Brandenburg), Nutzung mit Genehmigung des LGB Brandenburg GB-G 1/99




- ### Legende
- Poldergrenze
 - Fließgewässer
 - Stülgewässer
 - Siedlungsflächen
 - Äcker
 - Wiesen, Weiden, Wechsel-
feuchtes Auengrünland
 - Grün- und Freiflächen, Kleingartenanlage
 - Intensivgrasland
 - aufgelassenes Grasland
 - Laubgebüsch, Feldgehölze
 - Wälder und Forsten
 - Staudenfluren
 - Moore und Sümpfe
 - Sonderbiotope

Möglichkeiten zur Minderung des Hochwasserrisikos durch Nutzung von Flutpoldern an Havel und Oder

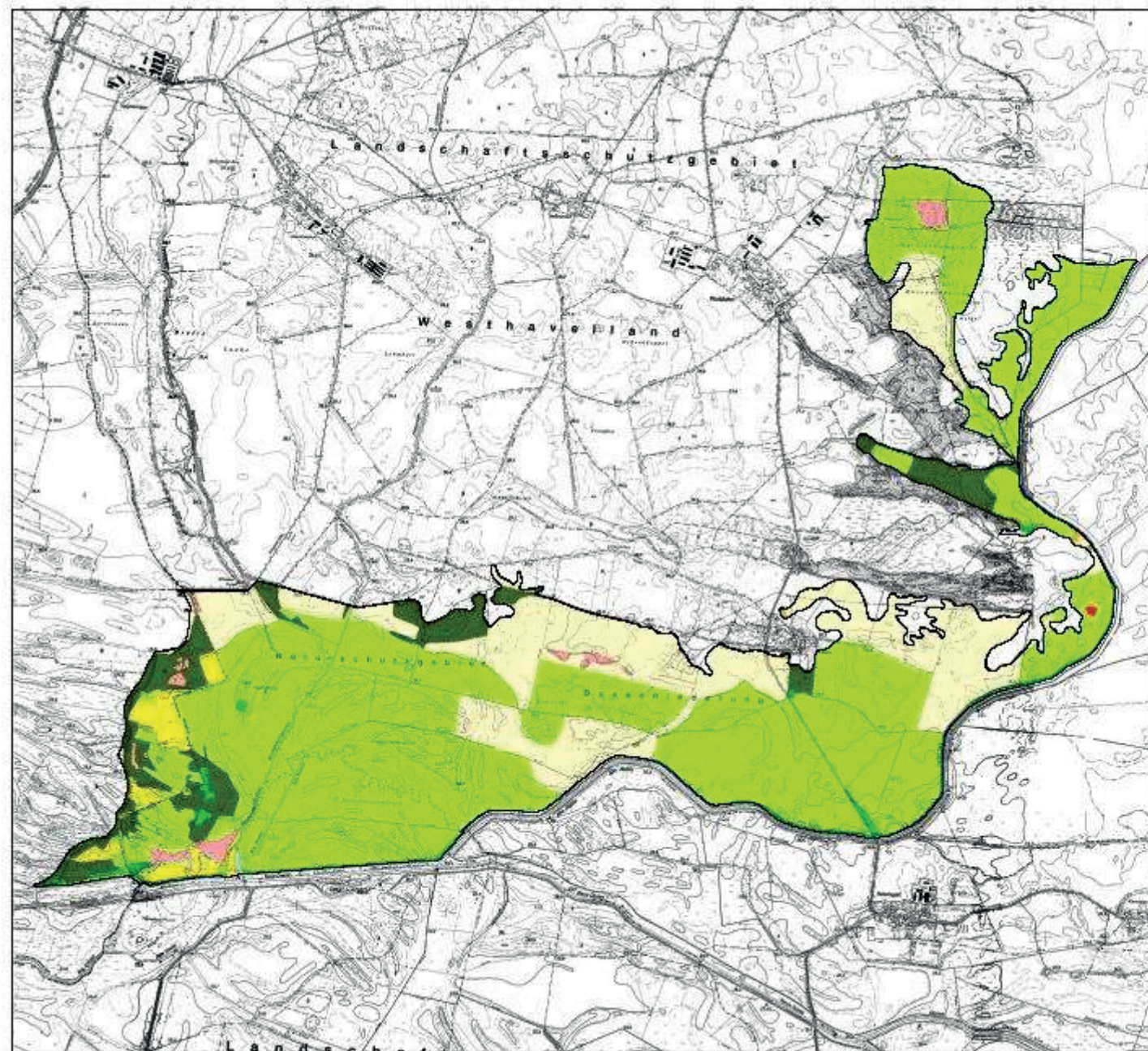
Karte 4.4f

Biotop- und Nutzungstypen Polder Großer Graben

<p>Ingenieurbüro Eilmann/ Schütze GbR, Kartografie Masuch Informationssysteme</p>		<p>Universität Potsdam Institut für Geobotanik</p>
---	---	--

Stand 01/2004 0 1000 m
 Maßstab 1:30.000 

Biototypenkartierung des Landes Brandenburg, eigene Erhebung
 Topografische Karten 1:10.000 (Sachsen-Anhalt), Vertriebs-
 genehmigung erteilt unter GE-Nr. LVamDIP/086/95
 Topografische Karten 1:10.000 (Brandenburg), Nutzung mit
 Genehmigung des LGB Brandenburg GB-G 1/99



- Legende**
- Poldergrenze
 - Fließgewässer
 - Stillgewässer
 - Siedlungsflächen
 - Äcker
 - Wiesen, Weiden, Wechsel-
feuchtes Auengrünland
 - Grün- und Freiflächen, Kleingartenanlage
 - Intensivgrasland
 - aufgelassenes Grasland
 - Laubgebüsche, Feldgehölze
 - Wälder und Forsten
 - Staudenfluren
 - Moore und Sümpfe
 - Sonderbiotope

Möglichkeiten zur Minderung des Hochwasserrisikos durch Nutzung von Flutpoldern an Havel und Oder

Karte 4.4g

**Biotoptypen
Polder Flöthgraben**

<p>Ingenieurbüro Eilmann/ Schulte GbR, Kartografie Masuch Informationssysteme</p>			<p>Universität Potsdam Institut für Geobotanik</p>
---	---	---	--

Stand 01/2004 0 1000 m
 Maßstab 1:25.000

Biotoptypenkartierung des Landes Brandenburg, eigene Erhebung
 Topografische Karten 1:10.000 (Sachsen-Anhalt), Veröffentlichungs-
 genehmigung erteilt unter GEN-Nr. LVermD/1086/95
 Topografische Karten 1:10.000 (Brandenburg), Nutzung mit
 Genehmigung des LGB Brandenburg GB-G 1/99



- Legende**
- Poldergrenze
 - Fließgewässer
 - Stillgewässer
 - Siedlungsflächen
 - Äcker
 - Wiesen, Weiden, Wechsel-
feuchtes Auengrünland
 - Grün- und Freiflächen, Kleingartenanlage
 - Intensivgrasland
 - aufgelassenes Grasland
 - Laubgebüsch, Feldgehölze
 - Wälder und Forsten
 - Staudenfluren
 - Moore und Sümpfe
 - Sonderbiotope

Möglichkeiten zur Minderung des Hochwasserrisikos durch Nutzung von Flutpoldern an Havel und Oder

Karte 4.4h

Biotop- und Nutzungstypen Polder Neuzelle

<p>Ingenieurbüro Eilmann/ Schulte GbR, Kartografie Masuch Informationssysteme</p>		<p>Universität Potsdam Institut für Geoökologie</p>
---	---	---

Stand 01/2004
Maßstab 1:35.000

0 1000 m

Biotypenkartierung des Landes Brandenburg, eigene Erhebung
Topografische Karten 1:10.000 (Brandenburg), Veröffentlichungs-
genehmigung erteilt unter GEN-Nr. LV/VerM/Nutzung mit
Genehmigung des LGB Brandenburg GB-G 1/99